

Freiläufe

Produktübersicht

Tsubaki Freiläufe sind Präzisionsbauteile für rotierende Antriebswellen. Zur Drehmomentübertragung sind Freiläufe jeweils in eine Drehrichtung sperrbar und in die andere Richtung freidrehend.

Freiläufe der Bauart TSS/TFS



Diese Ausführungen sind konzipiert für leichte und mittlere Anwendungsfälle. Sie können ebenso für Mehrfach-Einbauten eingesetzt werden. Die Abmessungen der TSS-Ausführung entsprechen der Kugellagerbaureihe Nr. 62, die TFS-Ausführung entspricht den Abmessungen der Kugellagerbaureihe Nr. 63.

Bohrungsdurchm. TFS 12 – 80 mm
TSS 8 – 60 mm
Drehm.bereich 18 – 1975 N.m.

Freiläufe der Bauart BB, BB-K



Diese Ausführungen basieren auf den Abmessungen von Kugellagern der Typen Nr. 62. Die Konstruktion erlaubt einen einfachen Einbau. Einsetzbar für die meisten Anwendungsfälle.

Bohrungsdurchm. 15 – 40 mm
Drehm.bereich 43 – 173 N.m.

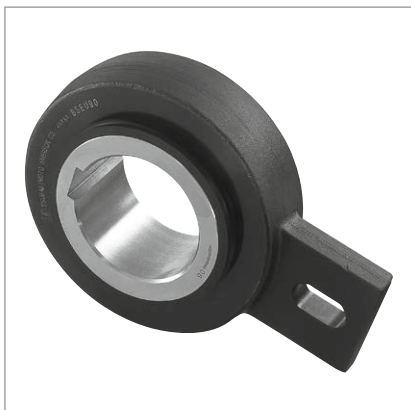
Freiläufe der Bauart MZEU/MZEU-K



Diese Ausführungen sind mit einem speziell für stark beanspruchte Freiläufe entwickelten Schmierstoff versehen und bedürfen keiner weiteren Pflege über die gesamte Lebensdauer.

Bohrungsdurchm. 12 – 150 mm
Drehm.bereich 60 – 33800 N.m.

Freiläufe der Bauart BSEU



Diese Ausführungen sind hauptsächlich für Rücklaufsperrungen konzipiert. Sie werden meist direkt in kleineren und mittleren Förderanlagen und Hebeeinrichtungen eingesetzt.

Bohrungsdurchm. 20 – 90 mm
Drehm.bereich 1440 – 4700 N.m.

Freiläufe der Bauart BR/BR-P



BR Baureihen sind meist als Rücklaufsperrungen eingesetzt. BR-P Baureihen sind BR-Freiläufe zusätzlich mit Labyrinth-Dichtung und Abdeckung als komplette Einteile-Ausführung.

Bohrungsdurchm. 20 – 240 mm
Drehm.bereich 382 – 62034 N.m.



Technische Informationen zu unseren Produkten auf Anfrage.