

Gleitlager



Warum SELFOIL®?



AMES bietet seinen Kunden ein hochwertiges Produkt an, welches mit den modernsten, heutzutage zur Verfügung stehenden Technologien für Sintermetalle produziert wird.

SELFOIL® bietet:

Sicherheit

- Verhinderung des Festlaufens
- permanenter Schmierfilm
- leiser Betrieb dank Geräuscharmheit
- niedriger Reibungskoeffizient

Wirtschaftlichkeit

- Eliminierung von zusätzlichen Schmierungen
- keine Wartungsarbeiten
- permanent im Lager vorrätig
- weitverzweigtes Vertriebsnetz in Europa

Technologie

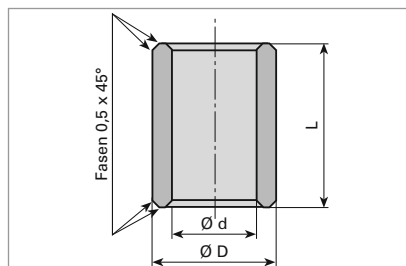
- höchste Präzision
- Lasten bis zu 10 MPa (100 kg/cm²)
- Drehzahlen bis zu 30000 U/min
- Temperaturen von -20 °C bis +120 °C

Typ A zylindrisch

Ein zylindrisches Gleitlager wird folgendermaßen bezeichnet:

SELFOIL® Gleitlager A-InnenØ-AußenØ-Länge

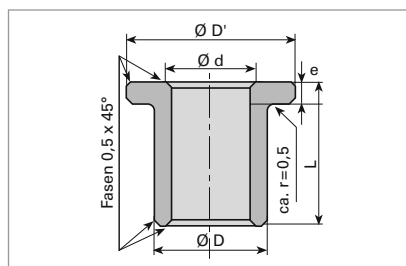
Beispiel: SELFOIL® Gleitlager A-25-30-25



Typ B zylindrisch mit Bund

Zylindrische Gleitlager mit Bund werden folgendermaßen bezeichnet: SELFOIL® Gleitlager B-InnenØ-AußenØ-Länge/AußenØBund-Bunddicke

Beispiel: SELFOIL® Gleitlager B-16-20-20/24-2



Typ Kalottenlager

Ein Kalottenlager wird vom Schema gleich bezeichnet wie ein zylindrisches Gleitlager Typ A. Nur wird statt dem Außendurchmesser der Kugeldurchmesser verwendet. Das C kennzeichnet das Lager als kugelförmiges Gleitlager.

SELFOIL® Gleitlager C-InnenØ-KugelØ-Länge

Beispiel: SELFOIL® Gleitlager C-10-22-16

