

Registerübersicht

Flachdichtungen, Gummiteile und Isolationen

Das Programm auf den nächsten Seiten

Produkt	Seite	Produkt	Seite
Gummiplatten		Innovative Dichtungslösungen aus PTFE	
Gummiplatten: SBR-Qualität, NR/SBR-Qualität	8/7	GORE® Dichtungstechnik	8/43
Gummiplatten: NBR-Qualität	8/8	PTFE Dichtungen	
Gummiplatten: NBR/SBR-Qualität, CR/SBR-Qualität	8/9	Dichtungsband Universal-F ePTFE Band	8/44
NR/SBR-Qualität, NR/SBR-Qualität (Sandstrahl)	8/10	Gummi-Stahl-Dichtungen	8/45
EPDM-Qualität, FPM-Qualität	8/11	Schaumstoffe + Filze	8/46
MVQ Silikon transparent, MVQ Silikon rot	8/12	Filze, Wollfilz, Filtermatte	8/47
Flachdichtungen, individuelle Lösungen	8/13	Dispenste Dichtungen	
Freihandteile, exakte Handarbeit aus unserer Produktion	8/14	Dichten und Schäumen	8/48
Profilierte Gummiplatten		Formteile/2K-Teile/Faltenbälge	
Gummi-Feinreifenmatten, Gummi-Breitreifenmatten	8/15	Werkzeuggebundene Formteile aus Gummi, TPE und 2K	8/49
Gummi-Rundnoppenmatten, Gummi-Leistenmatten, Gummi-Pyramidenmatten	8/16	Standardartikel Formteile	
Gummi-Klotzmatten, Gummi-Isoliermatten	8/17	Kabeltüllen, Gummistopfen	8/50
Gummi-Wabenmatten Ausführung Domino, Gummi-Wabenmatte Ausführung KARO AS	8/18	Türpuffer	8/51
Antirutsch-/Recyclingmatten		Faltenbalg	8/52
Antirutschmatte SP Spezial, Antirutschmatte Black Cat	8/19	Räder und Rollen	
Moos- und Zellgummiplatten		Wissenswertes zu Rädern und Rollen	8/53
Moosgummiplatten, Zellgummiplatten	8/20	Räder mit Vollgummi-Reifen, Kunststoff-Felge, Apparate-Lenkrollen mit Rückenloch, Feststellvorrichtung	8/54
Alternative Qualitäten für verschiedene Einsatzgebiete	8/21	Apparate-Lenkrollen mit Feststellvorrichtung, Räder mit thermoplastischem Gummi-Laufbelag, Kunststoff-Radkörper	8/55
Zellgummibänder		Apparate-Lenkrollen mit Rückenloch, schwere Ausführung, mit Feststeller, Apparate-Bockrollen mit Rückenloch, schwere Ausführung	8/56
Zellgummibänder EPDM	8/22	Apparate-Lenkrollen, schwere Ausführung, mit Feststeller, Apparate-Bockrollen, schwere Ausführung	8/57
Zellgummibänder CR	8/23	Räder mit Standard-Vollgummireifen, Stahlblech-Felge Stahlblech-Lenkrollen	8/58
Armaflex-Schläuche		Stahlblech-Lenkrollen mit Feststeller,	8/59
Armaflex-Schläuche Type AF	8/24	Stahlblech-Bockrollen	
Arbeitsplatzmatten		Schwerlast-Räder mit Elastik-Vollgummireifen, Aluminium-Radkörper, Stahlblech-Lenkrollen, mittelschwere Ausführung	8/60
Orthomat, Orthomat Diamond	8/25	Stahlblech-Lenkrollen, mittelschwere Ausführung mit Feststeller, Stahlblech-Bockrollen, mittelschwere Ausführung	8/61
Orthomat Ribbed	8/26	Schwerlast-Räder mit Polyurethan-Laufbelag, Guss-Radkörper	8/62
Fatigue Fighter II	8/27	Polyamid-Räder, Stahlblech-Lenkrollen mit Feststeller	8/63
Bubblemat, COBAelite	8/28	Stahlblech-Bockrollen, Schwerlast-Polyamid-Räder, Stahlblech-Lenkrollen, Schwerlast-Ausführung	8/64
Arbeitsplatzmatte Deckplate	8/29	Stahlblech-Lenkrollen, Schwerlast-Ausführung mit Feststeller, Stahlblech-Bockrollen, Räder mit Luftreifen	8/65
Hochdruck-Dichtungsplatten		Stahlblech-Lenkrollen mit Feststeller	8/66
Übersicht Dichtungsauswahl	8/30	Stahlblech-Bockrollen, Edelstahl-Lenkrollen	8/67
novapress UNIVERSAL, novapress MULTI II	8/32	Edelstahl-Lenkrollen mit Feststellvorrichtung,	8/68
Abil N-Dichtungspapier auf Zellulosefaser-Basis und NBR-Binder, Lowoflex Dichtungspapier, isoGLAS Nadelvlies	8/33	Edelstahl-Bockrollen	
Flanschdichtungen		Edelstahl-Bockrollen, Edelstahl-Lenkrollen mit Feststellvorrichtung	8/69
novapress UNIVERSAL, novapress MULTI II	8/34	Preisliste	8/70
Verschraubungsringe			
novapress UNIVERSAL	8/35		
Isolationsmittel Bänder			
isoGLAS Bänder, isoTHERM 800 Bänder	8/36		
Isolationsmittel Gewebe			
isoGLAS Gewebe, isoTHERM 800 Gewebe, isoTHERM 1000 Gewebe	8/37		
Isolationsmittel Packungen			
isoGLAS Packungen	8/38		
Isolationsmittel Schnüre			
isoGLAS Schnüre, isoTHERM 800 Schnüre	8/39		
Werkstoffdaten	8/40		
Isolationsmittel Plattenware			
isoplan 750 + 1100 GREENLINE	8/41		
Feuerlösch- und Schutzdecken			
isoGLAS Feuerlöschdecken, Feuerlöschkasten aus Stahlblech, Isotherm 800-Lösch-/Schutzdecke 1000x, Isotherm 1000-Lösch-/Schutzdecken	8/42		

Gummiplatten

SBR-Qualität

Für allgemeine technische und mechanische Anwendungen bei geringen Anforderungen. Import-Qualität.

Type:	Platte beidseitig glatt
Qualität (Material):	SBR-Qualität
Härte:	65° +/- 5° Shore A
Ausführung:	SBR/NR
Spezifisches Gewicht:	1,50 g/cm ³
Temperatureinsatzbereich:	-10 °C bis +70 °C
Farbe:	schwarz

www.reiff-tpshop.de/34201



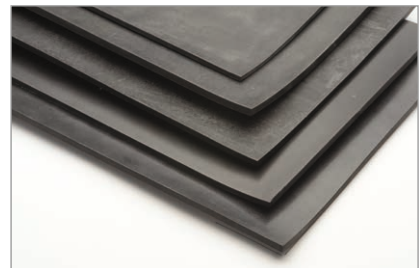
Artikel-Nr.	Dicke mm	Länge m	Breite mm	Einlage
986600	1,0	10	1400	ohne
986610	2,0	10	1400	ohne
986630	3,0	10	1400	ohne
1012030	3,0	10	1400	1
986640	4,0	10	1400	ohne
1012040	4,0	10	1400	2
986650	5,0	10	1400	ohne
1012050	5,0	10	1400	2
986660	6,0	10	1400	ohne
10130940	6,0	10	1400	2
986670	8,0	5	1400	ohne
10129908	8,0	5	1400	2
986680	10,0	5	1400	ohne

NR/SBR-Qualität

Für allgemeine technische und mechanische Anwendungen bei geringen Anforderungen. Einlage: Glasfasereinlage, Festigkeit 300N/50 mm (EN ISO 13934).

Type:	Platte beidseitig glatt
Qualität (Material):	Standard-Qualität
Härte:	70° +/- 7° Shore A
Herstellerbezeichnung:	A 9506 S
Ausführung:	NR/SBR
Spezifisches Gewicht:	1,46 g/cm ³
Temperatureinsatzbereich:	-10 °C bis +70 °C
Farbe:	schwarz

www.reiff-tpshop.de/34201

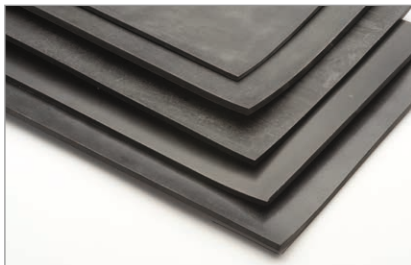


Artikel-Nr.	Dicke mm	Länge m	Breite mm	Einlage
194210	1,0	20	1400	ohne
409270	1,5	20	1400	ohne
409300	1,5	20	1400	1
194220	2,0	20	1400	ohne
194290	2,0	20	1400	1
194230	3,0	10	1400	ohne
194300	3,0	10	1400	1
194340	3,0	10	1400	2
194240	4,0	10	1400	ohne
194310	4,0	10	1400	1
194350	4,0	10	1400	2
194250	5,0	10	1400	ohne
194320	5,0	10	1400	1

Fortsetzung ▶

Gummiplatten

Fortsetzung: NR/SBR-Qualität



Für allgemeine technische und mechanische Anwendungen bei geringen Anforderungen.
Einlage: Glasfasereinlage, Festigkeit 300N/50 mm (EN ISO 13934).

Type: Platte beidseitig glatt
Qualität (Material): Standard-Qualität
Härte: 70° +/- 7° Shore A
Herstellerbezeichnung: A 9506 S
Ausführung: NR/SBR
Spezifisches Gewicht: 1,46 g/cm³
Temperatureinsatzbereich: -10 °C bis +70 °C
Farbe: schwarz

www.reiff-tpshop.de/34201

Artikel-Nr.	Dicke mm	Länge m	Breite mm	Einlage
194360	5,0	10,0	1400	2
194260	6,0	10,0	1400	ohne
194370	6,0	10,0	1400	2
194270	8,0	5,0	1400	ohne
194380	8,0	5,0	1400	2
194280	10,0	5,0	1400	ohne
194390	10,0	5,0	1400	2
409280	12,0	5,0	1400	ohne
194400	15,0	5,0	1400	ohne
194410	20,0	5,0	1400	ohne
194420	25,0	5,0	1400	ohne
194430	30,0	1,0	1000	ohne
409290	40,0	1,5	1000	ohne
472320	50,0	1,0	1000	ohne

NBR-Qualität



Sehr gut ölbeständig, gut benzinbeständig, bedingt säure-, laugen- und ozonbeständig.
Handelsname Perbunan®.

Type: Platte beidseitig glatt
Qualität (Material): Nitril-Kautschuk
Härte: 65° +/- 5° Shore A
Ausführung: NBR
Einlage: ohne
Spezifisches Gewicht: 1,48 g/cm³
Temperatureinsatzbereich: -30 °C bis +120 °C
Farbe: schwarz

www.reiff-tpshop.de/34201

Artikel-Nr.	Dicke mm	Länge m	Breite mm
193850	0,5	10	1500
4667390	1,0	10	1500
4657970	1,5	10	1500
4644250	2,0	10	1500
4646640	3,0	10	1500
4657950	4,0	10	1500
4648670	5,0	10	1500
4686550	6,0	10	1500
10150882	8,0	5	1400
10150885	10,0	5	1400

Gummiplatten

NBR/SBR-Qualität

Gut öl- und benzinbeständig für geringe mechanische Anforderungen.
Einlage: Polyesterinlage, Festigkeit 340 N/50 mm (EN ISO 13934).
Handelsname Perbunan®.

Type: Platte beidseitig glatt
Qualität (Material): Nitril-Kautschuk
Härte: 65° +/- 5° Shore A
Herstellerbezeichnung: P 9540
Ausführung: NBR/SBR
Spezifisches Gewicht: 1,45 g/cm³
Temperatureinsatzbereich: -10 °C bis +70 °C
Farbe: schwarz

www.reiff-tpshop.de/34201



Artikel-Nr.	Dicke mm	Länge m	Breite mm	Einlage
685930	1,5	20	1400	1
409330	2,0	20	1400	1
409340	3,0	10	1400	1
409350	4,0	10	1400	2
409360	5,0	10	1400	2
428820	6,0	10	1400	2
194120	15,0	5	1400	ohne
193870	20,0	1	1400	ohne
193880	25,0	1	1000	ohne
193890	30,0	1	1000	ohne

CR/SBR-Qualität

Bedingt ozon-, witterungs-, säure- und basenbeständig für geringe mechanische Anforderungen. Handelsname Neoprene®.

Type: Platte beidseitig glatt
Qualität (Material): Chloropren-Kautschuk
Härte: 65° +/- 5° Shore A
Herstellerbezeichnung: N 9581
Ausführung: CR/SBR
Einlage: ohne
Spezifisches Gewicht: 1,40 g/cm³
Temperatureinsatzbereich: -30 °C bis +70 °C
Farbe: schwarz

www.reiff-tpshop.de/34201



Artikel-Nr.	Dicke mm	Länge m	Breite mm
117610	0,5	10	1200
193900	1,0	20	1400
409370	1,5	20	1400
193910	2,0	20	1400
193920	3,0	10	1400
193930	4,0	10	1400
193940	5,0	10	1400
193950	6,0	10	1400
193960	8,0	5	1400
193970	10,0	5	1400
472270	20,0	5	1400



Zu- und Abschnitte
auf Anfrage.

Gummiplatten

NR/SBR-Qualität



Basenbeständig, bedingt säurebeständig, gute Verschleißfestigkeit, hochelastisch, ausgezeichnete mechanische Eigenschaften.

Type: Platte beidseitig glatt
Qualität (Material): Naturkautschuk
Härte: 40° +/- 5° Shore A
Herstellerbezeichnung: A 160
Ausführung: NR/SBR
Einlage: ohne
Spezifisches Gewicht: 1,08 g/cm³
Temperatureinsatzbereich: -40 °C bis +70 °C
Farbe: grau

www.reiff-tpshop.de/34201

Artikel-Nr.	Dicke mm	Länge m	Breite mm
194030	0,5	20	1400
193620	1,0	20	1400
193630	2,0	20	1400
193640	3,0	10	1400
193650	4,0	10	1400
193660	5,0	10	1400
193670	6,0	10	1400
193680	8,0	5	1400
193690	10,0	5	1400
409400	12,0	5	1400
193700	15,0	5	1400
193710	20,0	5	1400
193720	25,0	5	1400

NR/SBR-Qualität (Sandstrahl)



Basenbeständig, bedingt ozon-, witterungs- und säurebeständig, gute Verschleißfestigkeit, ausgezeichnete mechanische Eigenschaften, antistatisch – spez. Durchgangswiderstand nach VDE 0303-30:1993 <1 MegaOhm*cm.

Type: Platte beidseitig glatt
Qualität (Material): Naturkautschuk
Härte: 60° +/- 5° Shore A
Herstellerbezeichnung: A 590
Ausführung: NR/SBR
Einlage: ohne
Spezifisches Gewicht: 1,15 g/cm³
Temperatureinsatzbereich: -30 °C bis +70 °C
Farbe: schwarz

www.reiff-tpshop.de/34201

Artikel-Nr.	Dicke mm	Länge m	Breite mm
193740	1,0	10	1400
193750	1,5	10	1400
193760	2,0	10	1400
193770	3,0	10	1400
193780	4,0	10	1400
193790	5,0	10	1400
193800	6,0	10	1400
193810	8,0	5	1400
193820	10,0	5	1400

Gummiplatten

SEMPERIT 

EPDM-Qualität

Gut ozon-, witterungs- und basenbeständig, säurebeständig, peroxidisch vernetzt, entspricht diversen Automobilnormen, z. B. VW 2.8.1 G70.

Type:	Platte beidseitig glatt
Qualität (Material):	Ethylen-Propylen-Dien-Kautschuk
Härte:	70° +/- 5° Shore A
Herstellerbezeichnung:	E 9614
Ausführung:	EPDM
Einlage:	ohne
Spezifisches Gewicht:	1,22 g/cm ³
Temperatureinsatzbereich:	-40 °C bis +120 °C
Farbe:	schwarz

www.reiff-tpshop.de/34201



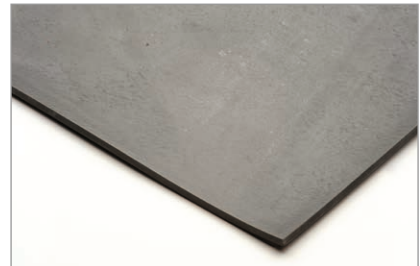
Artikel-Nr.	Dicke mm	Länge m	Breite mm
193980	1,0	20	1400
193990	2,0	20	1400
194000	3,0	10	1400
194010	4,0	10	1400
409380	5,0	10	1400
904430	6,0	10	1400
194560	10,0	5	1400

FPM-Qualität

Sehr gut ozonbeständig, gut öl-, benzin-, säure- und laugenbeständig. Handelsname z. B. Viton®.

Type:	Platte beidseitig glatt
Qualität (Material):	Fluor-Kautschuk
Härte:	70° +/- 5° Shore A
Ausführung:	FPM
Einlage:	ohne
Spezifisches Gewicht:	1,95 g/cm ³
Temperatureinsatzbereich:	-30 °C bis +250 °C
Farbe:	schwarz

www.reiff-tpshop.de/34201



Artikel-Nr.	Dicke mm	Länge m	Breite mm
472410	0,5	10	1000
213060	1,0	10	1000
213070	2,0	10	1000
213080	3,0	10	1000
415520	4,0	10	1000
194020	5,0	10	1000
10021101	8,0	2	1000



Weitere Abmessungen
auf Anfrage.

Gummiplatten

MVQ Silikon transparent



FDA-konform. Bedingt ölbeständig, gut säure- und laugenbeständig.

Type: Platte beidseitig glatt
Qualität (Material): Silikon
Ausführung: MVQ
Einlage: ohne
Spezifisches Gewicht: 1,17 g/cm³
Temperatureinsatzbereich: -60 °C bis +230 °C
Farbe: transparent

www.reiff-tpshop.de/34201

Artikel-Nr.	Dicke mm	Länge m	Breite mm	Härte Shore A
425980	0,5	10	1200	60°
754480	1,0	10	1200	40°
213200	1,0	10	1200	60°
729060	2,0	10	1200	40°
213210	2,0	10	1200	60°
869560	3,0	10	1200	40°
213220	3,0	10	1200	60°
415550	4,0	10	1200	40°
213230	4,0	10	1200	60°
213240	5,0	10	1200	60°
213250	6,0	10	1200	60°
10052376	6,0	10	1200	40°
415540	8,0	2	1200	60°

MVQ Silikon rot



Bedingt ölbeständig, gut säure- und laugenbeständig.

Type: Platte beidseitig glatt
Qualität (Material): Silikon
Härte: 60° +/-5° Shore A
Ausführung: MVQ
Einlage: ohne
Spezifisches Gewicht: 1,17 g/cm³
Temperatureinsatzbereich: -60 °C bis +230 °C
Farbe: rot

www.reiff-tpshop.de/34201

Artikel-Nr.	Dicke mm	Länge m	Breite mm
213130	1,0	10	1200
213140	2,0	10	1200
213150	3,0	10	1200
213160	4,0	10	1200
213170	5,0	10	1200
213180	6,0	10	1200
415530	8,0	2	1200
472400	10,0	2	1200



Zu- und Abschnitte auf Anfrage.

Flachdichtungen

Individuelle Lösungen

Der Mix aus hohen technischen Standards, kompetenter Beratung und intelligenter Logistik macht REIFF zu einem echten Profi rund um Flachdichtungen in bester Qualität.

Maßarbeit

In unserem Bearbeitungszentrum werden Halbzeuge nach Ihren Zeichnungen oder einfachen Maßvorgaben zu Stanzteilen und Zuschnitten verarbeitet. Spezielle Maschinen ermöglichen kreisrundes Schneiden (bis max. 600 mm Ø) und Aussparungen exakt nach Zeichnung.

Servicebereitschaft

Durch die hohe Verfügbarkeit von Plattenmaterial aus unserem Lager sind wir in der Lage, Kleinserien in kürzester Zeit zu realisieren. Lange Lieferzeiten seitens der Hersteller werden bei gängigen Materialien durch unsere Lagerbereitstellung vermieden.

Qualitätssicherung

Wir unterziehen alle bei uns bearbeiteten Materialien einer Qualitätskontrolle bevor sie die Werkstatt verlassen. Dabei werden auftretende Toleranzen hinsichtlich Plattendicke geprüft. Maßgabe dabei sind die branchenüblichen Toleranzen. Nur einwandfreie Ware kommt schließlich zum Versand.

Technische Beratung

Unsere Mitarbeiter beraten Sie gerne bei allen Fragen rund um die Bearbeitung von Zuschnitten, Stanzteilen, usw. Wir arbeiten exakt nach Ihren technischen Vorgaben und zeigen verschiedene Realisierungsmöglichkeiten auf.

Bearbeitungsvielfalt

Bei der Produktion setzen wir je nach Werkstoff, Form, Dimension und Präzision der Dichtung oder des Stanzteiles auf folgende Verfahren:

- Freihandfertigung
- Stanzen
- Stanzen mit Bandstahl
- Zuschneiden mit Schneidplotter
- Wasserstrahlschneiden

Alle Produktionen unterliegen einem durchgängigen Qualitätsmanagement nach DIN EN ISO 9001:2000, ergänzt durch spezifisch vereinbarte Kontrollmethoden. Abhängig von Werkstoff, Stückzahl und Ausführung wählen wir die passende Fertigungstechnologie:

Scharfschnitt, Scherschnitt oder Bandstahlschnitt

Ein großer Bestand an Standardwerkzeugen minimiert die Werkzeugkosten. Das werkzeuglose Schneiden beliebiger 2-D-Konturen ist eine Ergänzung zum klassischen Stanzen. Wenn filigrane Teile gefordert sind, Muster und Prototypen für Versuche benötigt werden oder dicke Schaumstoffe berührungslos mit sauberem Schnitt erforderlich sind, setzen wir auf die Wasserstrahl-Technologie.

Wir decken sämtliche Seriengrößen ab, angefangen von Losgröße 1 bis zu mehreren Millionen Teilen. Flachdichtungen, Gummiringe und sonstige Stanzteile liefern wir auftragsbezogen nach Zeichnung, Muster oder Ihren Vorgaben in jeder gewünschten Ausführung und Stückzahl.



Wasserstrahlschneiden



Stanzen



Freihandfertigung

Freihandteile

Exakte Handarbeit aus unserer Produktion

Freihandteile sind immer eine Sonderanfertigung. Von einer Einzelanfertigung bis hin zu kleinen Serien fertigen wir die Freihandteile exakt nach Kundenvorgabe oder Kundenzeichnung. Je nach Verwendungszweck wählen wir in Abstimmung mit Ihnen die Werkstoffe aus. Wir beraten Sie gerne über die Möglichkeiten der Kaltvulkanisation.

Die Aufzählung der folgenden Freihandartikel gibt nur einen kleinen Ausschnitt unserer Leistungsfähigkeit wieder: Manschetten, Metallteile belegen (z. B. Drehkegel, Laufräder u. ähnl.), aufblasbare Dichtungen (z. B. Abpress-Schläuche), kleine Gehäuseteile auskleiden und weitere Teile nach Schablone schneiden, freihändig zusammengebaut, kalt vulkanisiert.

Freihandteile

Jeder Handgriff sitzt

Freihandteile sind maßgeschneiderte Produkte aus Gummi und/oder Kunststoff, mit oder ohne Gewebeeinlage, nach Kundenspezifikation freihändig oder mit Hilfe von Schablonen geschnitten, zusammengeklebt oder durch Kaltvulkanisation fest verbunden.

Einsatzfälle

Die Fertigung von Freihandteilen dient häufig auch für die Herstellung von Prototypen für Serienfertigungen, für das Auskleiden von Behältern oder für überdimensionale Einsatzteile, die nicht in einem Werkzeug formgebunden hergestellt werden können.

In der Freihandteile-Fertigung werden u. a. auch Stahlteile mit Gummiabdeckungen belegt oder verklebt – z. B. bei der Einzelfertigung von Walzenbezügen oder Stahlkernen.

Sandwichverklebungen von unterschiedlichen Materialien werden auch der Freihandteilefertigung zugeordnet.

Variantenvielfalt

Nicht nur bei den Formen und Formaten, sondern auch bei den zu verarbeitenden Qualitäten gibt es variable Lösungen. REIFF verarbeitet alle Gummi-Qualitäten: z. B. Naturkautschuk, NR-SBR, Perbunan®, EPDM, Neoprene®, Sandstrahlqualität, Silikon, FPM und verschiedene Kunststoffqualitäten.

Service bewegt

Speziell in der Freihandteile-Fertigung bieten wir einen Blitz-Service; d. h. ohne Anfertigung eines Werkzeuges können wir innerhalb von kürzester Zeit ein fertiges Freihandteil herstellen.

Testen Sie uns

Profitieren Sie von unserem Know-how – wir geben es gerne weiter! In der Be- und Verarbeitung von Gummi und Kunststoffen sind wir die Spezialisten. Neben der Freihandteile-Fertigung verfügen wir über eine industrielle Formartikelfertigung, eine Bearbeitungswerkstatt für Kunststoff-Halbzeuge und eine Rahmenvulkanisation für Profilrahmen.

Oft ergibt sich eine praktikable Lösung im Gespräch. Fragen Sie bei uns an, wenn Sie eine Aufgabenstellung haben – unsere Erfahrung und die Vielfalt der Verarbeitungsmöglichkeiten führen oft zu pragmatischen, effizienten Lösungen.



Freihandteile



Gummiplatten-Zuschnitt



Freihandfertigung

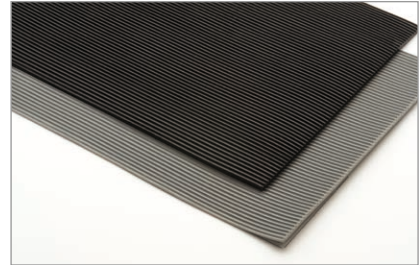
Profilierte Gummipplatten

Gummi-Feinriefenmatten

Anti-Rutsch-Schutz bei Baustellen, Einfahrten, Nutzfahrzeugen, Indoor- und Outdoor-Wegen, Industrieregalen, Regalpolsterungen, Toolboxpolsterungen und Lkw-Bodenbelägen.

Type: Feinriefenmatte
Härte: 70° +/- 5° Shore A
Ausführung: Oberseite in Längsrichtung gerieft
Spezifisches Gewicht: 1,48 g/cm³
Temperatureinsatzbereich: -20 °C bis +70 °C

www.reiff-tpshop.de/34202



Artikel-Nr.	Dicke mm	Länge m	Breite mm	Farbe	Einlage	Ölbeständigkeit	Werkstoff
409420	3,0	10	1000	schwarz	ohne	nein	NR/SBR
870010	3,0	10	1000	schwarz	ohne	nein	NR/SBR
409450	3,0	10	1000	grau	ohne	nein	NR/SBR
194580	3,0	10	1000	schwarz	Gewebe	nein	NR/SBR
425990	3,0	10	1000	schwarz	ohne	ja	NBR
409460	3,0	10	1000	grau	Gewebe	nein	NR/SBR
194590	4,0	10	1000	schwarz	ohne	nein	NR/SBR
194600	4,0	10	1000	schwarz	Gewebe	nein	NR/SBR
409430	3,0	10	1200	schwarz	ohne	nein	NR/SBR
870020	3,0	10	1200	schwarz	ohne	nein	NR/SBR
647150	3,0	10	1200	grau	ohne	nein	NR/SBR
969570	3,0	10	1200	schwarz	Gewebe	nein	NR/SBR
632730	3,0	10	1200	schwarz	ohne	ja	NBR
1041250	3,0	10	1200	grau	Gewebe	nein	NR/SBR
428830	4,0	10	1200	schwarz	Gewebe	ja	NBR
409440	4,0	10	1200	schwarz	Gewebe	nein	NR/SBR
975720	3,0	10	1400	schwarz	ohne	nein	NR/SBR

Gummi-Breitriefenmatten

Anti-Rutsch-Schutz bei Baustellen, Einfahrten, Nutzfahrzeugen, Indoor- und Outdoor-Wegen, Industrieregalen, Regalpolsterungen, Toolboxpolsterungen und Lkw-Bodenbelägen.

Type: Breitriefenmatte
Härte: 70° +/- 5° Shore A
Ausführung: Oberseite in Längsrichtung gerieft
Spezifisches Gewicht: 1,48 g/cm³
Temperatureinsatzbereich: -20 °C bis +70 °C
Farbe: schwarz

www.reiff-tpshop.de/34202



Artikel-Nr.	Dicke mm	Länge m	Breite mm	Einlage	Ölbeständigkeit	Werkstoff
414600	3,0	10	1000	ohne	nein	NR/SBR
605450	3,0	10	1000	ohne	ja	NBR
428840	3,0	10	1000	Gewebe	nein	NR/SBR
194610	4,0	10	1000	Gewebe	nein	NR/SBR
409410	4,0	10	1000	Gewebe	ja	NBR
823690	3,0	10	1200	ohne	nein	NR/SBR
472540	3,0	10	1200	Gewebe	nein	NR/SBR
428850	4,0	10	1200	Gewebe	nein	NR/SBR
1122920	4,0	10	1200	Gewebe	ja	NBR

Profilierte Gummipplatten

Gummi-Rundnoppenmatten



Rundnoppenmatte in NR/SBR-Qualität; die Oberseite hat flache Noppen, die Unterseite ist stoffgemustert.

Einsatzbereich: in Bereichen ohne besondere Beanspruchung, als Boden- und Wandverkleidung, in Gebäuden, Kraftfahrzeugen und Anhängern.

Type: Rundnoppenmatte
Härte: 70° +/- 5° Shore A
Ausführung: Oberseite genoppt
Spezifisches Gewicht: 1,40 g/cm³
Temperatureinsatzbereich: -20 °C bis +70 °C

www.reiff-tpshop.de/34202

Artikel-Nr.	Dicke mm	Länge m	Breite mm	Farbe	Einlage	Noppen Ø mm	Ausführung
653980	3,0	10	1000	schwarz	ohne	20	NR/SBR
1103150	3,5	10	1000	schwarz	ohne	25	NR/SBR
980790	3,0	10	1200	schwarz	ohne	20	NR/SBR
194640	4,5	10	1000	schwarz	ohne	24	NR/SBR
195070	4,5	10	1000	grau	ohne	24	NR/SBR

Gummi-Leistenmatten



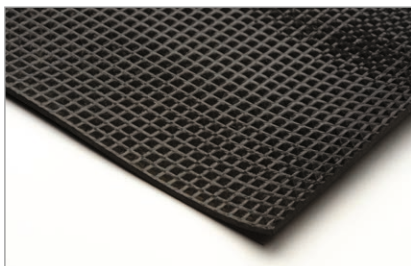
Anti-Rutsch-Schutz bei Baustellen, Einfahrten, Nutzfahrzeugen, Indoor- und Outdoor-Wegen, Industrieregalen, Regalpolsterungen, Toolboxpolsterungen und Lkw-Bodenbelägen.

Type: Leistenmatte
Qualität (Material): SBR-Qualität
Härte: 70° +/- 10° Shore A
Ausführung: Oberseite in Längsrichtung gerieft
Einlage: ohne
Spezifisches Gewicht: 1,50 g/cm³
Temperatureinsatzbereich: -20 °C bis +70 °C
Farbe: schwarz

www.reiff-tpshop.de/34202

Artikel-Nr.	Dicke mm	Länge m	Breite mm
664170	6,0	10	1000
194620	6,0	10	1200

Gummi-Pyramidenmatten



Anti-Rutsch-Schutz bei Baustellen, Einfahrten, Nutzfahrzeugen, Indoor- und Outdoor-Wegen, Industrieregalen, Regalpolsterungen, Toolboxpolsterungen und Lkw-Bodenbelägen.

Type: Pyramidenmatte
Härte: 70° +/- 5° Shore A
Ausführung: Oberseite Pyramidenprofil
Einlage: ohne
Spezifisches Gewicht: 1,40 g/cm³
Temperatureinsatzbereich: -20 °C bis +70 °C
Farbe: schwarz

www.reiff-tpshop.de/34202

Artikel-Nr.	Dicke mm	Länge m	Breite mm	Ölbeständigkeit	Werkstoff
651460	3,5	10	1000	ja	NBR
4604080	4,0	10	1200	nein	SBR



Weitere Abmessungen auf Anfrage.

Profilierte Gummipplatten

Gummi-Klotzmatten

Bodenbelag für Pferde- und Viehtransporter sowie Rampen, Ladeflächen und auch Fußgängerbrücken.

Type:	Klotzmatte
Härte:	70° +/- 10° Shore A
Ausführung:	Oberseite Klotzprofil
Spezifisches Gewicht:	1,40 g/cm ³
Temperatureinsatzbereich:	-20 °C bis +70 °C
Farbe:	schwarz

www.reiff-tpshop.de/34202



Artikel-Nr.	Dicke mm	Länge m	Breite mm	Einlage	Werkstoff
194680	8,0	10	1000	Gewebe	NB/SBR

Gummi-Isoliermatten

Geprüft nach VDE-Vorschrift 0303, Teil 21 : 50 kV EU-Richtlinie RoHS2002/95/EG konform, nitrosaminfrei, lackindifferent. Für das Auslegen von Schalträumen. Die Verwendung von Isoliermatten entbindet nicht von der Beachtung gesetzlich vorgeschriebener Schutzmaßnahmen.

Type:	Isoliermatte
Qualität (Material):	NR/SBR
Härte:	78° +/- 5° Shore A
Spezifisches Gewicht:	1,71 g/cm ³
Temperatureinsatzbereich:	-55 °C bis +70 °C
Farbe:	hellgrau

www.reiff-tpshop.de/34202



Artikel-Nr.	Dicke mm	Länge m	Breite mm	Oberseite
194710	4,0	10	1000	glatt
194730	4,5	10	1000	gerieft
4719480	4,0	10	1000	Mosaik
194720	4,0	10	1200	glatt
194740	4,5	10	1200	gerieft
10029784	4,0	10	1200	Mosaik



Zu- und Abschnitte
auf Anfrage.

Profilierte Gummipplatten

Gummi-Wabenmatten Ausführung Domino



Material: Vollgummi, abriebfest und witterungsbeständig
Oberfläche: Wabenmuster
Unterseite: Noppen, 3 mm hoch (für Wasserablauf) nur bei 22 mm Höhe
Höhe: 18 oder 22 mm
Farbe: schwarz
Boden: geschlossen oder offen
Eigenschaften: hoher Reinigungseffekt, maßhaltig, robust und leicht zu reinigen, besonders für den Nass- und Schneebereich geeignet

Maßanfertigungen:

- in jeder gewünschten Abmessung
- mehrteilig, zusammengeklebt
- dreieckig, trapez- oder kreisförmig

www.reiff-tpshop.de/34202

Artikel-Nr.	Dicke mm	Länge cm	Breite cm	Boden
1018780	22	60	40	offen
915010	22	120	80	offen
10030304	22	150	100	offen
935160	18	150	100	geschlossen
10055277	18	150	100	offen
10073046	22	80	60	offen

Gummi-Wabenmatte Ausführung KARO AS



Material: Vollgummi, abriebfest und witterungsbeständig
Oberfläche: Wabenmuster
Unterseite: Noppen, 3 mm hoch (für Wasserablauf)
Höhe: 22 mm
Farbe: schwarz
Boden: geschlossen oder offen
Eigenschaften: hoher Reinigungseffekt, maßhaltig, robust und leicht zu reinigen, besonders für den Nass- und Schneebereich geeignet

Maßanfertigungen:

- in jeder gewünschten Abmessung
- mehrteilig, zusammengeklebt
- dreieckig, trapez- oder kreisförmig

www.reiff-tpshop.de/34202

Artikel-Nr.	Dicke mm	Länge cm	Breite cm	Boden
10108597	22	41	41	offen
864810	22	60	40	offen
953790	22	60	40	geschlossen
10010042	22	80	50	offen
10020591	22	100	50	offen
10107596	22	100	60	offen
10040009	22	119	99	offen
10086648	22	120	60	offen
10021965	22	150	100	offen
10018943	22	150	100	geschlossen



Passendes Zubehör
auf Anfrage.

Antirutsch-/Recyclingmatten

Antirutschmatte SP Spezial

Die Antirutschmatte SP Spezial ist eine Antirutschmatte zur Ladungssicherung, die sich durch gute Gleitreibwerte gemäß VDI 2700 Blatt 14 (Entwurf) auszeichnet.

Qualität (Material): Gummigranulat auf Recyclingbasis mit Polyurethan gebunden

Herstellerbezeichnung: SP Spezial

Farbe: schwarz mit roten und weißen Farbpartikeln

www.reiff-tpshop.de/34203



Artikel-Nr.	Dicke mm	Länge m	Breite mm
10145688	3,0	20	1250
10145690	4,0	15	1250
10145691	5,0	12	1250
10145692	6,0	10	1250
10145694	8,0	8	1250
10145695	10,0	6	1250

Gummi-Recyclingmatten

Verwendung:

- Anhänger, Transporter für Pferde und Rinder
- in Ställen, Scheunen, Zwingern für Hunde
- Eisstadien (Bänke, Umkleidekabinen, Gänge etc.)

Abmessungen können nach Kundenwunsch bis zu 2000 mm und 50 m Länge angeboten werden.

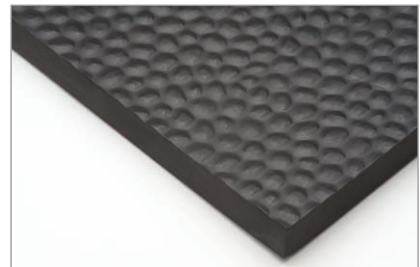
Qualität (Material): NR/SBR-Qualität

Härte: 65° +/- 5° Shore A

Spezifisches Gewicht: 1,39 g/cm³

Farbe: schwarz

www.reiff-tpshop.de/34203



Artikel-Nr.	Dicke mm	Länge mm	Breite mm
783900	8,0	2850	1650
827250	8,0	2850	1800
208320	10,0	3500	1000

Antirutsch-Matten Black Cat

Die Black Cat Anti-Rutsch-Matte hält dort, wo nichts verrutschen darf, und das auf nahezu allen Materialien ohne zu verkleben.

- waschbar bis 60 °C mit handelsüblichen Feinwaschmitteln
- TÜV-Bauart geprüft
- gute Beständigkeit gegenüber Öl, Benzin, Säuren und Laugen sowie sehr gute biologische Beständigkeit
- äußerst strapazierfähiges Material, hochreißfeste Spezialfaser
- aus lebensmittelrechtlich unbedenklichem Material
- mit der Schere auf Wunschformat zuschneidbar

www.reiff-tpshop.de/34203



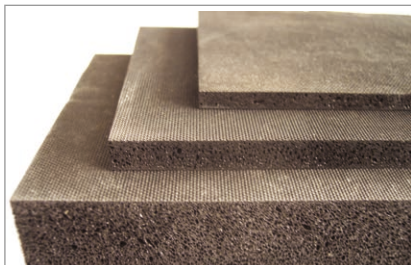
Artikel-Nr.	Länge m	Breite m
1090360	10	1,00
10029497	10	1,20
10130155	10	0,45
10144205	10	0,70



Weitere Abmessungen auf Anfrage.

Moos- und Zellgummiplatten

Moosgummiplatten



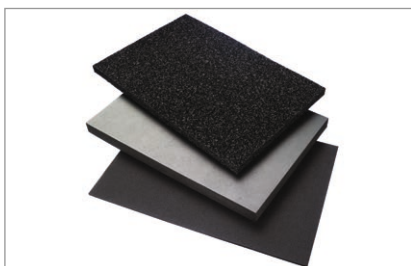
Beidseitig mit Haut, fein stoffgemustert, Schnittkanten offenporig 15° +/- 5° Shore A (nur als Richtwert), spezifisches Gewicht 0,60 kg/m³.

Anwendungsbereich: Platte
Type: Moosgummi
Qualität (Material): EPDM-Qualität
Farbe: dunkelgrau
Temperatureinsatzbereich: -35 °C bis +120 °C

www.reiff-tpshop.de/34204

Artikel-Nr.	Dicke mm	Länge mm	Breite mm
212660	2,0	1000	1000
212670	3,0	1000	1000
175690	4,0	1000	1000
175820	5,0	1000	1000
175830	6,0	1000	1000
175710	8,0	1000	1000
175730	10,0	1000	1000
175740	12,0	1000	1000
175760	15,0	1000	1000
175910	20,0	1000	1000
175920	25,0	1000	1000

Zellgummiplatten



Beidseitig ohne Haut, geschlossenenzellig. Rohdichte 120 – 170 kg/m³. Gut witterungs-, ozon-, laugen- und alterungsbeständig, schlecht benzin- und ölbeständig.

Anwendungsbereich: Platte
Type: Zellgummi
Qualität (Material): EPDM-Qualität
Farbe: schwarz
Ausführung: 90 – 140 kg/m³
Temperatureinsatzbereich: -40 °C bis +85 °C

www.reiff-tpshop.de/34204

Artikel-Nr.	Dicke mm	Länge mm	Breite mm
212680	2,0	1000	1000
212690	3,0	1000	1000
175950	4,0	1000	1000
175960	5,0	1000	1000
175970	6,0	1000	1000
175990	8,0	1000	1000
176000	10,0	1000	1000
176020	12,0	1000	1000
176050	15,0	1000	1000
176060	18,0	1000	1000
176070	20,0	1000	1000
176090	25,0	1000	1000
176100	30,0	1000	1000



Weitere Abmessungen
auf Anfrage.

Moos- und Zellgummiplatten

Alternative Qualitäten für verschiedene Einsatzgebiete

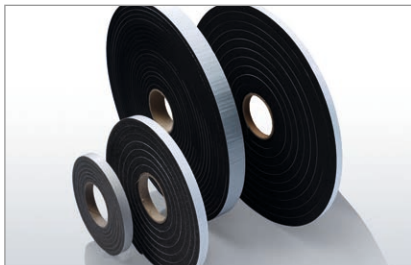
Material	Farbe	Stärke	Eigenschaften	Einsatzgebiet
CR Chloroprene- Zellkautschuk	schwarz	2 – 20 mm	Gute Beständigkeit gegen Ozon und Umwelteinflüsse, gute Beständigkeit gegen Lösungsmittel, Laugen und Säuren, gute Alterungsbeständigkeit. Rohdichte 150 – 200 kg/m ³ Erfüllt die Normen nach: • DIN 4102 B2 (Bau) • UL 94 HF1 (Elektroindustrie) • MVSS 302 (Automobilindustrie) • EN 45545 (Eisenbahnbau)	Tür- und Klappendichtungen, Dichtungen für Anbauteile. Außenanwendungen und Dichtungen für erhöhte Anforderungen.
PE Polyethylen geschlossen-zellig	weiß/ anthrazit	0,8 – 10 mm	Sehr gute Ozonbeständigkeit, beständig gegen Säuren und Laugen. Anwendungsbereich bis 100 °C, keine Wasseraufnahme, gute Gleiteigenschaften, isolierend gegen Kälte und Wärme.	Thermische und akustische Trennung von Bauteilen. Verglasung, Innenausbau, Klima- und Lüftungsbau, Dach- und Fensterbau.
PUR Polyurethan offenzellig	weiß/ anthrazit	2 – 10 mm	Sehr weiches Material zum Weichlagern und Schützen. Hohe Komprimierbarkeit. Gute Umwelt- und Alterungsbeständigkeit. Sehr gute akustische Eigenschaften. Alle Produkte für die Montagehilfe einseitig selbstklebend. Gittergelege als Zugverstärkung.	Abdichtung gegen Staub, Zugluft und Geräusche. Zur Vibrations- und Schalldämmung.

UL94 – Weltweite Brandsicherheit

Viele unserer Schaumkunststoffe können auch als „schwer entflammbar“ entsprechend der Norm „UL94“ geliefert werden. Die Norm „UL94“ wurde ursprünglich in den USA für die Prüfung von Kunststoffen für Elektrogeräte verwendet. Mittlerweile hat sie sich jedoch weltweit für die Einstufung der Flammwidrigkeit und Brandsicherheit von Kunststoffen durchgesetzt.

Zellgummibänder

Zellgummibänder EPDM



Beidseitig ohne Haut, geschlossenzellig. Rohdichte 90 – 140 kg/m³. Gut witterungs-, ozon-, laugen- und alterungsbeständig, schlecht benzin- und ölbeständig.

Anwendungsbereich: Band
Type: Zellgummi
Qualität (Material): EPDM-Qualität
Farbe: schwarz
Ausführung: einseitig selbstklebend/Montagehilfe
Temperatureinsatzbereich: –40 °C bis +80 °C

www.reiff-tpshop.de/34205

Artikel-Nr.	Dicke mm	Länge m	Breite mm	VPE m
4305670	2,0	10	9	100
10005991	2,0	10	10	100
10004589	2,0	10	15	50
10019638	2,0	10	20	50
10021820	2,0	10	25	50
1153710	2,0	10	30	30
4586000	3,0	10	10	100
4452000	3,0	10	12	50
792610	3,0	10	15	50
4544810	3,0	10	20	50
10020082	3,0	10	30	30
10029237	3,0	10	50	20
4496470	4,0	10	6	100
4566550	4,0	10	8	100
4602280	4,0	10	10	100
10006831	4,0	10	15	50
4122670	4,0	10	20	50
10025019	4,0	10	25	30
10019235	4,0	10	30	30
4420890	4,0	10	50	30
4626530	5,0	10	8	100
212060	5,0	10	10	50
109910	5,0	10	15	50
110030	5,0	10	30	30
110060	5,0	10	40	20
110070	5,0	10	50	20
110100	5,0	10	70	10
110090	5,0	10	90	10
4705960	6,0	10	12	50
10021860	6,0	10	15	50
4302460	6,0	10	30	20
10016887	8,0	10	20	40
10009101	10,0	5	10	50
1203260	10,0	5	12	50
10009100	10,0	10	30	30
10020029	10,0	10	40	30
10014704	10,0	10	50	10
10066873	10,0	10	60	10
4047860	10,0	10	80	10
4069780	12,0	5	40	30
4344800	15,0	5	20	50



Weitere Abmessungen auf Anfrage
und im Online-Shop.

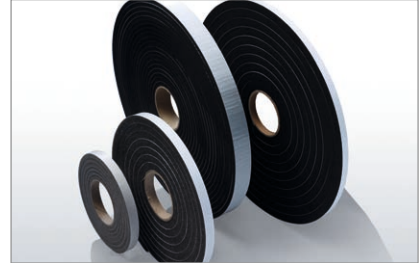
Zellgummibänder

Zellgummibänder CR

Beidseitig ohne Haut, geschlossenzellig. Rohdichte 150 – 200 kg/m³. Gut witterungs-, ozon-, laugen-, alterungs-, benzin- und ölbeständig. Erfüllt die Normen MVSS 302, UL94, 94 HBF.

Anwendungsbereich: Band
Type: Zellgummi
Qualität (Material): CR-Qualität
Farbe: schwarz
Ausführung: einseitig selbstklebend/Montagehilfe
Temperatureinsatzbereich: –40 °C bis +110 °C

www.reiff-tpshop.de/34205



Artikel-Nr.	Dicke mm	Länge m	Breite mm	VPE m
10005040	2,0	10	6	100
4479250	2,0	10	9	100
10062831	2,0	10	12	50
10094113	2,0	10	15	50
10023127	2,0	10	20	50
10076689	2,0	10	25	50
10004140	2,0	10	30	30
796280	3,0	10	10	100
10010492	3,0	10	15	50
10027226	3,0	10	20	50
4123620	3,0	30	30	50
10022168	4,0	10	8	100
10123119	4,0	10	9	100
10004141	4,0	10	20	50
4012730	4,0	10	25	50
10078605	4,0	10	35	30
870140	4,0	10	50	30
10071457	5,0	10	9	100
10127520	5,0	10	10	100
10004407	5,0	10	12	50
796270	5,0	10	15	50
10054451	5,0	10	20	50
1096190	5,0	10	30	30
813410	5,0	10	50	20
10048687	6,0	10	12	50
792670	6,0	10	15	50
10028370	6,0	10	20	30
4620830	6,0	10	35	20
10016904	6,0	10	40	20
4171780	8,0	10	12	50
4393970	8,0	10	20	40
4555820	8,0	10	40	20



Weitere Abmessungen auf Anfrage
und im Online-Shop.

Armaflex-Schläuche

Armaflex-Schläuche Type AF

Hochflexibles, geschlossenzelliges Dämmmaterial mit hohem Wasserdampf-Diffusionswiderstand, niedriger Wärmeleitfähigkeit und integriertem antimikrobiellem Schutz durch Microban.

Qualität (Material): Elastomerschaum auf Basis synthetischen Kautschuks
Länge: 2000 mm
Farbe: schwarz
Temperatureinsatzbereich: -50 °C bis +110 °C

www.reiff-tpshop.de/34206

Artikel-Nr.	Ausführung	Rohr max. Außen Ø mm	Innen Ø min/max mm	Dämmschicht- dicke mm	Bestell-Nr.
10050647		6	7,0 – 8,5	7,0	AF-1-006
10018118		8	9,0 – 10,5	7,0	AF-1-008
10013010		8	9,0 – 10,5	10,0	AF-2-008
10008049		10	11,0 – 12,5	7,5	AF-1-010
10013011		10	11,0 – 12,5	11,0	AF-2-010
10007971		12	13,0 – 14,5	11,0	AF-2-012
10028540	selbstklebend	15	16,0 – 17,5	8,0	AF-1-015-A
10053703	selbstklebend	15	16,0 – 17,5	8,0	AF-1-015-A
10015889		15	16,0 – 17,5	11,5	AF-2-015
10007853	selbstklebend	15	16,0 – 17,5	11,5	AF-2-015-A
10028538	selbstklebend	18	19,0 – 20,5	8,0	AF-1-018-A
10015888		18	19,0 – 20,5	11,5	AF-2-018
10007856	selbstklebend	18	19,0 – 20,5	11,5	AF-2-018-A
10007568		18	19,0 – 20,5	32,0	AF-6-018
10086896		22	23,0 – 24,5	8,5	AF-1-022-A
10003120		22	23,0 – 24,5	12,0	AF-2-022
10007857	selbstklebend	22	23,0 – 24,5	12,0	AF-2-022-A
10095294		22	23,0 – 24,5	14,5	AF-3-022
10050610		28	29,0 – 30,5	8,5	AF-1-028
10003936		28	29,0 – 30,5	12,5	AF-2-028
10007859	selbstklebend	28	29,0 – 30,5	12,5	AF-2-028-A
10118874		28	29,0 – 30,5	15,5	AF-3-028
10026837		28	29,0 – 30,5	19,0	AF-4-028
10120736	selbstklebend	28	29,0 – 30,5	19,0	AF-4-028-A
10147008		32	33,0 – 35,0	9,0	AF-1-032
10023574		35	36,0 – 38,0	9,0	AF-1-035
10015886		35	36,0 – 38,0	13,0	AF-2-035
10007860	selbstklebend	35	36,0 – 38,0	13,0	AF-2-035-A
10010169		35	36,0 – 38,0	35,0	AF-6-035
10022020		38	39,0 – 41,0	9,0	AF-1-038
10128960	selbstklebend	42	43,5 – 45,5	1,5	AF-2-042-A
10006169		42	43,5 – 45,5	9,0	AF-1-042
10003521		42	43,5 – 45,5	13,5	AF-2-042
10116595	selbstklebend	42	43,5 – 45,5	20,5	AF-04-042-A
10040221		48	49,5 – 51,5	9,0	AF-1-048
10123066		48	49,5 – 51,5	21,0	AF-4-048
10144111	selbstklebend	48	49,5 – 51,5	21,0	AF-4-048-A
10120735	selbstklebend	54	55,0 – 57,0	21,5	AF-04-054-A
10078256		60	61,5 – 63,5	9,0	AF-1-060
10116596	selbstklebend	60	61,5 – 63,5	21,5	AF-04-060-A
10086884		64	65,0 – 67,5	29,0	AF-5-064
10116597	selbstklebend	70	71,0 – 73,5	22,0	AF-4-070-A
10023753	selbstklebend	76	77,0 – 79,5	22,0	AF-4-076-A
10103196		76	77,0 – 79,5	25,0	AF-5-076
10129251		114	116,0 – 120,0	23,5	AF-4-114



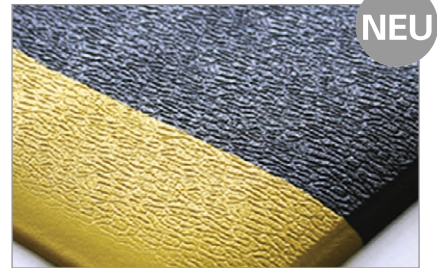
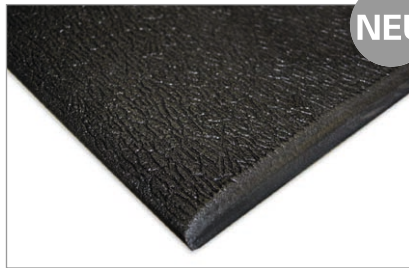
Weitere Abmessungen
auf Anfrage.

Arbeitsplatzmatten

Arbeitsplatzmatte Orthomat®

Orthomat®

- einlagige, ergonomische Arbeitsplatzmatte mit Hammerschlagoberfläche
- für leichte bis mittlere Belastungen an trockenen Arbeitsplätzen
- Rutschhemmung R10 nach EN13552
- Brandschutzklasse B2 nach DIN54332/DIN4102
- optional: Orthomat Safety mit gelben Seitenstreifen als Sicherheitsmarkierung



Materialdicke: 9 mm

www.reiff-tpshop.de/34207

Artikel-Nr.	Länge m	Breite m	Farbe	Ausführung
10145379	0,9	0,6	schwarz	
10145385	0,9	0,6	schwarz	mit gelbem Seitenstreifen
10145393	0,9	0,6	grau	
10145380	1,5	0,9	schwarz	
10145386	1,5	0,9	schwarz	mit gelbem Seitenstreifen
10145394	1,5	0,9	grau	
10145381	18,3	0,9	schwarz	
10145387	18,3	0,9	schwarz	mit gelbem Seitenstreifen
10145395	18,3	0,9	grau	
10145383	18,3	1,2	schwarz	
10145389	18,3	1,2	schwarz	mit gelbem Seitenstreifen
10145382	linear	0,9	schwarz	
10145388	linear	0,9	schwarz	mit gelbem Seitenstreifen
10145396	linear	0,9	grau	
10145384	linear	1,2	schwarz	
10145390	linear	1,2	schwarz	mit gelbem Seitenstreifen

Arbeitsplatzmatte Orthomat® Diamond

Orthomat® Diamond

- einlagige, ergonomische Arbeitsplatzmatte mit griffiger Tränenblechoberfläche
- für leichte bis mittlere Belastungen an trockenen Arbeitsplätzen
- optional: Orthomat® Safety Diamond mit gelben Seitenstreifen als Sicherheitsmarkierung

Materialdicke: 9 mm

www.reiff-tpshop.de/34207



Artikel-Nr.	Länge m	Breite m	Farbe	Ausführung
10145399	0,9	0,6	schwarz	
10145407	0,9	0,6	schwarz	mit gelbem Seitenstreifen
10145400	1,5	0,9	schwarz	
10145408	1,5	0,9	schwarz	mit gelbem Seitenstreifen
10145401	18,3	0,9	schwarz	



Individuelle Formen möglich.
Fragen Sie uns an.

Fortsetzung ▶

Arbeitsplatzmatten

Fortsetzung: Arbeitsplatzmatte Orthomat® Diamond



Orthomat® Diamond

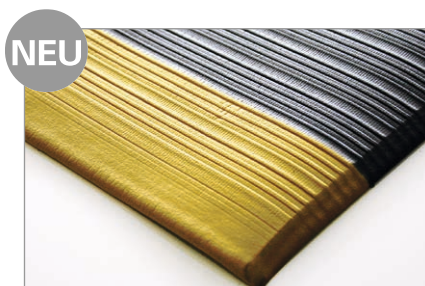
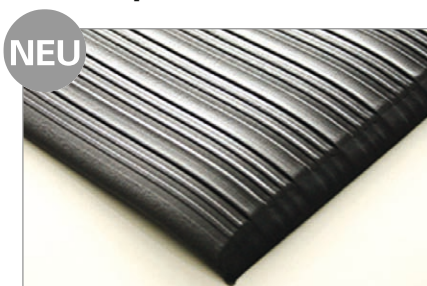
- einlagige, ergonomische Arbeitsplatzmatte mit griffiger Tränenblechoberfläche
- für leichte bis mittlere Belastungen an trockenen Arbeitsplätzen
- optional: Orthomat® Safety Diamond mit gelben Seitenstreifen als Sicherheitsmarkierung

Materialdicke: 9 mm

www.reiff-tpshop.de/34207

Artikel-Nr.	Länge m	Breite m	Farbe	Ausführung
10145410	18,3	0,9	schwarz	mit gelbem Seitenstreifen
10145404	18,3	1,2	schwarz	
10145411	18,3	1,2	schwarz	mit gelbem Seitenstreifen
10145403	linear	0,9	schwarz	
10145409	linear	0,9	schwarz	mit gelbem Seitenstreifen
10145406	linear	1,2	schwarz	
10145412	linear	1,2	schwarz	mit gelbem Seitenstreifen

Arbeitsplatzmatte Orthomat® Ribbed



Orthomat® Ribbed

- einlagige, ergonomische Arbeitsplatzmatte mit griffiger Rippenoberfläche
- für leichte bis mittlere Belastungen an trockenen Arbeitsplätzen
- Rutschhemmung R10 nach EN13552
- Brandschutzklasse B2 nach DIN54332/DIN4102
- optional: Orthomat® Safety Ribbed mit gelben Seitenstreifen als Sicherheitsmarkierung

Materialdicke: 9 mm

www.reiff-tpshop.de/34207

Artikel-Nr.	Länge m	Breite m	Farbe	Ausführung
10145771	0,9	0,6	schwarz	
10145787	0,9	0,6	schwarz	mit gelbem Seitenstreifen
10145780	0,9	0,6	grau	
10145777	18,3	0,6	schwarz	
10145772	1,5	0,9	schwarz	
10145789	1,5	0,9	schwarz	mit gelbem Seitenstreifen
10145781	1,5	0,9	grau	
10145773	18,3	0,9	schwarz	
10145790	18,3	0,9	schwarz	mit gelbem Seitenstreifen
10145782	18,3	0,9	grau	
10145775	18,3	1,2	schwarz	
10145792	18,3	1,2	schwarz	mit gelbem Seitenstreifen



Individuelle Formen möglich.
Fragen Sie uns an.

Fortsetzung ▶

Arbeitsplatzmatten

Arbeitsplatzmatte Orthomat® Ribbed

Artikel-Nr.	Länge m	Breite m	Farbe	Ausführung
10145785	18,3	1,2	grau	
10145779	linear	0,6	schwarz	
10145784	linear	0,6	grau	
10145774	linear	0,9	schwarz	
10145791	linear	0,9	schwarz	mit gelbem Seitenstreifen
10145783	linear	0,9	grau	
10145776	linear	1,2	schwarz	
10145793	linear	1,2	schwarz	mit gelbem Seitenstreifen
10145786	linear	1,2	grau	

Arbeitsplatzmatte Fatigue Fighter II

Fatigue Fighter II

- verschleißfeste, zweilagige Anti-Ermüdungsmatte aus PVC
- gut geeignet für mittlere bis schwere Belastungen – auch Punktbelastungen
- die gehärtete Oberseite ist abnutzungsbeständig
- angenehme Dämpfung und Entlastung bietet die geschäumte Innenlage
- abgeschrägte Mattenränder reduzieren Stolpergefahren

Materialdicke: 12 mm

www.reiff-tpshop.de/34207



Artikel-Nr.	Länge m	Breite m	Farbe
10145933	0,9	0,6	schwarz
10145940	18,3	0,6	schwarz
10145935	1,5	0,9	schwarz
10145937	18,3	0,9	schwarz
10145945	18,3	0,9	blau
10145947	18,3	0,9	grün
10145943	18,3	1,2	schwarz
10145941	linear	0,6	schwarz
10145938	linear	0,9	schwarz
10145946	linear	0,9	blau
10145949	linear	0,9	grün
10145540	linear	1,2	schwarz



Individuelle Formen möglich.
Fragen Sie uns an.

Arbeitsplatzmatten

Arbeitsplatzmatte Bubblemat

NEU



NEU



Bubblemat

- effektive, ergonomische Arbeitsplatzmatte mit genoppter Oberfläche
- die Noppen regen zu mehr Bewegung an und der Kreislauf wird stimuliert – Ermüdungserscheinungen wird zuverlässig vorgebeugt
- ideal für statische Steharbeitsplätze
- als Einzel-, End- bzw. Mittelmatten
- optional: Nitrilgummiausführung

Materialdicke: 14 mm

Farbe: schwarz

www.reiff-tpshop.de/34207

Artikel-Nr.	Länge m	Breite m	Ausführung
10145851	0,9	0,6	Matte
10145855	0,9	0,6	Endmatte
10145856	0,9	0,6	Mittelmatte
10145852	1,2	0,6	Matte

Arbeitsplatzmatte COBAelite®



COBAelite®

- effektive Premium-Ergonomiematte aus Polyurethan
- optimale Dämpfung reduziert Druck auf Rücken, Beine und Füße
- den aus langen Stehphasen resultierenden Effekten wird zuverlässig vorgebeugt
- Brandschutzklasse B1 nach DIN54332/ DIN4102

Materialdicke: 15 mm

Farbe: schwarz

www.reiff-tpshop.de/34207

Artikel-Nr.	Länge m	Breite m
10145849	0,9	0,6
10145850	1,2	0,9



Weitere Ausführungen auf Anfrage und im Online-Shop.

Arbeitsplatzmatten

Arbeitsplatzmatte Deckplate

Deckplate

- zweilagige, ergonomische Industriematte
- langlebige Premium-Ergonomiematte mit griffiger Tränenblechoberfläche
- DUALayer: geschäumte PVC-Unterseite, extrem robuste, selbstlöschende PVC-Oberseite
- abgeschrägte Mattenränder reduzieren Stolpergefahren
- beugt den aus langen Stehphasen resultierenden Effekten wirksam und zuverlässig vor
- leichte Resistenz gegen Öle und Fette
- optional: Safety Deckplate mit gelben Seitenrändern als Sicherheitsmarkierung



Materialdicke: 14 mm

www.reiff-tpshop.de/34207

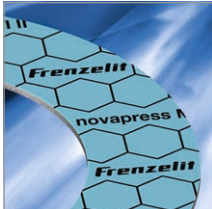
Artikel-Nr.	Länge m	Breite m	Farbe	Ausführung
10145916	0,9	0,6	schwarz	
10145900	0,9	0,6	schwarz	mit gelbem Seitenstreifen
10145921	0,9	0,6	grau	
10145920	1,5	0,9	schwarz	
10145902	1,5	0,9	schwarz	mit gelbem Seitenstreifen
10145923	1,5	0,9	grau	
10145917	3,0	0,9	schwarz	
10145904	3,0	0,9	schwarz	mit gelbem Seitenstreifen
10145924	3,0	0,9	grau	
10145919	6,0	0,9	schwarz	
10145905	6,0	0,9	schwarz	mit gelbem Seitenstreifen
10145925	6,0	0,9	grau	
10145911	18,3	0,9	schwarz	
10145906	18,3	0,9	schwarz	mit gelbem Seitenstreifen
10145926	18,3	0,9	grau	
10145913	18,3	1,2	schwarz	
10145909	18,3	1,2	schwarz	mit gelbem Seitenstreifen
10145912	linear	0,9	schwarz	
10145907	linear	0,9	schwarz	mit gelbem Seitenstreifen
10145928	linear	0,9	grau	
10145914	linear	1,2	schwarz	
10145910	linear	1,2	schwarz	mit gelbem Seitenstreifen



Individuelle Formen möglich.
Fragen Sie uns an.

Hochdruck-Dichtungsplatten

Übersicht Dichtungsauswahl

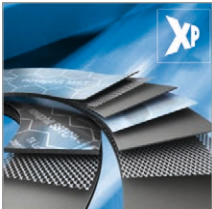
	novapress® UNIVERSAL	novapress® MULTI II	novapress® 850 novaform® 2300
			
Kurzinformation	Hochwertige Aramidfasern, spezielle Funktionsfüllstoffe, synthetischer NBR	Patentierter Kombination aus Aramidfasern, Graphit als hochwertiger Füllstoff und ölbeständiges NBR-Kautschuk	Hochwertige Aramidfasern, spezielle Funktionsfüllstoffe, gezielt eingestellter NBR-Anteil für herausragende Anpassungsfähigkeit schon bei geringsten Flächenpressungen
Typische Anwendungen	Universaldichtung z. B. für Rohrleitungs- und Anlagenbau, Armaturen und Apparate, Gas- und Wasserversorgung, Lebensmittelanwendungen, sehr gute chemische Beständigkeit	novapress Multi II gilt als die „Dampf-Dichtung“. Gute Beständigkeit gegen Öle, Benzin, Schmierstoffe und gasförmige Medien	Deckel und Gehäuse von Getrieben, Antrieben und Pumpen etc., für leicht verformbare Konstruktionen z. B. aus Blech oder Kunststoff, Lebensmittelanwendungen
Standard-Dicken in mm	0,3/0,5/0,75/1,0/1,5/2,0/3,0/4,0	0,5/1,0/1,5/2,0/3,0/4,0	0,5/0,75/1,0/1,5/2,0/3,0
Standard-Temperaturbereich ca.	-100 bis +200 °C	-100 bis +250 °C	-40 bis +130 °C
Druckbereich bis ca.	100 bar	100 bar	50 bar
Zulassungen, Prüfungen und Konformitäten	DVGW/SVGW/KTW/W 270/WRAS/TA Luft/BAM/GL/EG 1935/2004/BS 7531	DVGW/TA Luft/BAM/Germ. Lloyd BS 7531 Grade X	Trinkwasser gemäß Elastomerleitlinie („KTW“), W270, DVGW/VP 401/TA Luft/FDA/EG 1935/2004

Kevlar® ist ein eingetragenes Warenzeichen von DuPont.

Hochdruck-Dichtungsplatten



novaphit®
SSTC^{TA-L}



Expandierter Graphit (Reinheitsgrad > 99%) mit Streckmetall-Einlage
Optional mit XP-Technologie:
• Antihafte Wirkung
• erhöhte Oxidationsstabilität

Wärmeträgeröl, Dampfanwendungen, Wärmetauscher, Behälter, Rohrleitungen, Armaturen und Apparate in Verbindung mit höchsten Temperaturen/Drücken auch unter Wechsellast

1,0/1,5/2,0/3,0

-200 bis +550 °C

200 bar

DVGW/VP 401/TA Luft/BAM/
Fire Safe/GL

novatec®
PREMIUM XP



Graphit mit gezielt eingestellter Struktur, Kevlar®-Fasern, synthetischer NBR

Universaldichtung z. B. für Rohrleitungs- und Anlagenbau, Armaturen und Apparate, Gas- und Wasserversorgung, Lebensmittelanwendungen, sehr gute chemische Beständigkeit

1,0/1,5/2,0/3,0

-100 bis +250 °C

100 bar

DVGW/SVGW/VP 401/KTW/
W 270/ WRAS/TA Luft/BAM/GL/
EG 1935/2004/BS 7531

novamica® 200
THERMEX



Phlogopit-Glimmer für höchste Temperaturbeständigkeit, mit/ ohne Streckmetall-Einlage aus Edelstahl verstärkt

Hochtemperaturprozesse z. B. in der Energieerzeugung, der Chemie, Einsatz im Abgasbereich aller Verbrennungsmotoren und -aggregate, Turbolader und Kompressoren

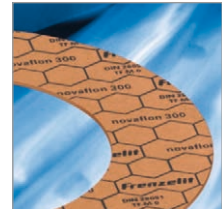
1,0/1,5/2,0/3,0

(-200) +400 bis +1000 °C

60 bar

Brenntest ASTM SAE J369

novafion® 300



Modifiziertes PTFE gefüllt mit Siliziumdioxid für ausgezeichnete mechanische Eigenschaften unter Temperatur

Chemische und petrochemische Industrie (höchste chem. Beständigkeit), konzentrierte Säuren, Lebensmittel- und Pharmaindustrie

1,0/1,5/2,0/3,0

-200 bis +260 °C

85 bar

DVGW/TA Luft/BAM/FDA/GL/
EG 1935/2004

Hochdruck-Dichtungsplatten



novapress® UNIVERSAL



Aufgrund der ausgewogenen Rohstoffkombination aus hochwertigen Aramidfasern und speziellen Funktionsfüllstoffen gebunden mit NBR-Kautschuk (Nitril-Butadien-Rubber) zeichnet sich die Dichtungsplatte novapress® UNIVERSAL durch folgende besondere Eigenschaften aus:

- gute Zugfestigkeit
- hohe Druckstandfestigkeit
- sehr niedrige Gasleckage
- sehr gute Ölbeständigkeit

Werkstoffdaten:

Setzverhalten 2,0 mm

Allgemeine Angaben:

Bindemittel NBR

Antihafbeschichtung beidseitig PTFE

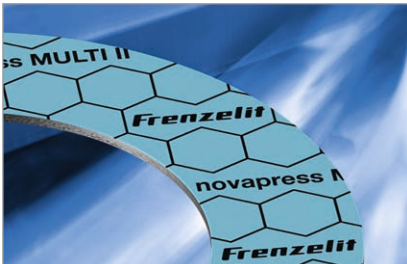
Format- und Dickentoleranzen nach DIN 28 091-1

Type: novapress®
Ausführung: UNIVERSAL
Farbe: grün

www.reiff-tpshop.de/34208

Artikel-Nr.	Dicke mm	Länge mm	Breite mm	VPE m ²
860530	0,5	1500	1000	1,5
860540	1,0	1500	1000	1,5
860550	1,5	1500	1000	1,5
860560	2,0	1500	1000	1,5
860570	3,0	1500	1000	1,5

novapress® MULTI II



Aufgrund ihrer patentierten Kombination aus Aramidfasern, Graphit als hochwertiger Füllstoff und besonders ölbeständigem NBR-Kautschuk (Nitril-Butadien-Rubber) zeichnet sich die novapress® MULTI II durch folgende besondere Eigenschaften aus:

- normgerechte Gasdichtheit
- sehr hohe Druckstandfestigkeit
- exzellente Sicherheitsreserven auch unter Wechsellast
- hohe Anpassungsfähigkeit
- Graphitstruktur verleiht dem Werkstoff eine einmalige Flexibilität

Werkstoffdaten:

Allgemeine Angaben:

Bindemittel NBR

Antihafbeschichtung beidseitig A 310

Format- und Dickentoleranzen nach DIN 28 091-1

Type: novapress®
Ausführung: MULTI II
Farbe: blau

www.reiff-tpshop.de/34208

Artikel-Nr.	Dicke mm	Länge mm	Breite mm	VPE m ²
661920	0,5	1500	1000	1,5
661930	1,0	1500	1000	1,5
661940	1,5	1500	1000	1,5
630820	2,0	1500	1000	1,5
603950	3,0	1500	1000	1,5
792330	4,0	1500	1000	1,5



Weitere Abmessungen
auf Anfrage.

Hochdruck-Dichtungsplatten

Abil® N – Dichtungspapier auf Zellulosefaser-Basis und NBR-Binder

Abil® N wird vorwiegend zur Abdichtung gegen heiße und kalte Öle, Fette, Kraftstoffe und Kühlwasser mit Korrosions- und Frostschutzzusätzen eingesetzt. Typische Anwendungsstellen sind Steuergehäuse, Getriebe, Ventilhauben, Ölwannen, hydraulische und pneumatische Anlagen, chemische Apparate, Pumpen und Kompressoren.

Dichte 0,7 – 1,0 g/cm³

Temperatur bis +120 °C im Dauerbetrieb (kurzzeitig bis +150 °C), Druck max. 10 bar beständig gegen Kraftstoff, Lösungsmittel, Öle, Fette und viele Chemikalien

Type: Abil® N
Farbe: dunkelgrau

www.reiff-tpshop.de/34208



Artikel-Nr.	Dicke mm	Länge m	Breite mm
4114340	0,25	50	1100
4042990	0,50	50	1100
4114730	0,75	50	1100
4113940	1,00	50	1100
4114740	1,50	25	1100

Lowoflex Dichtungspapier

Ein Fasergefüge mit einer weichgemachten Chemiebehandlung gebunden, wobei das Material gegen Öl, Benzin, Luft, Wasser, Alkohol, Fett und die meisten Lösungsmittel beständig ist.

Anwendungsbereiche:

Autoindustrie, Getriebegehäuse, Achsen, Pumpen, Leitungen und Behälterdichtungen. Sehr gute Kraftstoff- und Ölbeständigkeit.

Type: Lowoflex
Farbe: braun

www.reiff-tpshop.de/34208



Artikel-Nr.	Dicke mm	Länge m	Breite mm
4108230	2,0	2	1000

isoGLAS® Nadelvlies

Aus E-Glas, Anwendungsgrenztemperatur +550 °C, kurzzeitig +650 °C, Farbe weiß.

Einsatzbereiche

- Maschinenbau
- Heizkessel
- Klimageräte



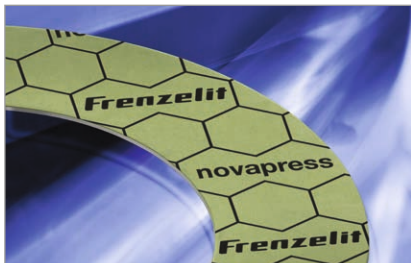
Weitere Ausführungen auf Anfrage.



Individuelle Zuschnitte möglich. Fragen Sie uns an.

Flanschdichtungen

novapress® UNIVERSAL



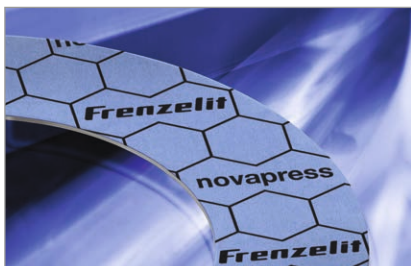
Aramidbasis, für hohe Ansprüche und max. Dauertemperatur von +150 °C.

Anwendungsbereich: Flachdichtung
Type: novapress®
Ausführung: UNIVERSAL
Farbe: grün
Norm: DIN EN 1514-1 PN 16/40

www.reiff-tpshop.de/34209

Artikel-Nr.	Dicke mm	Nennweite DN	Innen Ø mm	Außen Ø mm
872250	2,0	DN10	18	46
872310	2,0	DN15	22	51
872320	2,0	DN20	27	61
872340	2,0	DN25	34	71
872350	2,0	DN32	43	82
872370	2,0	DN40	49	92
872390	2,0	DN50	61	107
872410	2,0	DN65	77	127
872430	2,0	DN80	89	142
872440	2,0	DN100	115	162
872450	2,0	DN125	141	192
872460	2,0	DN150	169	218
872470	2,0	DN200	220	273

novapress® MULTI II



Aramidbasis, für dynamisch belastbare Dichtverbindungen und max. Dauertemperatur von +250 °C.

Anwendungsbereich: Flachdichtung
Type: novapress®
Ausführung: MULTI II
Farbe: blau
Norm: DIN EN 1514-1 PN 16/40

www.reiff-tpshop.de/34209

Artikel-Nr.	Dicke mm	Nennweite DN	Innen Ø mm	Außen Ø mm
669570	2,0	DN10	18	46
669580	2,0	DN15	22	51
669590	2,0	DN20	27	61
669610	2,0	DN25	34	71
669620	2,0	DN32	43	82
669630	2,0	DN40	49	92
669640	2,0	DN50	61	107
669650	2,0	DN65	77	127
669660	2,0	DN80	89	142
669670	2,0	DN100	115	162
669680	2,0	DN125	141	192
669690	2,0	DN150	169	218



Weitere Abmessungen
auf Anfrage.

Verschraubungsringe

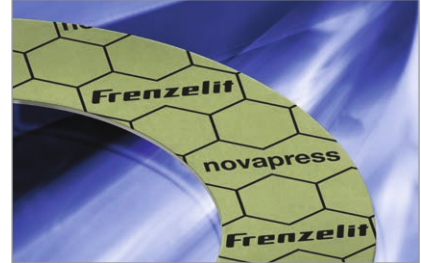


novapress® UNIVERSAL

Aramidbasis, für hohe Ansprüche.

Anwendungsbereich: Verschraubungsring
Type: novapress®
Ausführung: UNIVERSAL
Farbe: grün

www.reiff-tpshop.de/34210



Artikel-Nr.	Dicke mm	Zoll	Innen Ø mm	Außen Ø mm
863090	2,0	1/8 klein	10	18
863100	2,0	1/8 groß	13	20
863110	2,0	1/4	17	24
863120	2,0	3/8	19	27
863130	2,0	1/2 klein	21	30
863140	2,0	1/2 groß	24	34
863150	2,0	3/4	27	38
863160	2,0	1	32	44
863170	2,0	1 1/4	42	55
863180	2,0	1 1/2	46	62
863190	2,0	2	60	78
863200	2,0	2 1/2	75	97
863210	2,0	3	88	110

Isolationsmittel Bänder

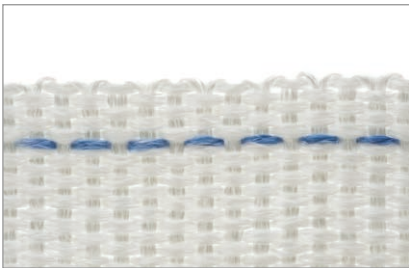
Typische Einsatzgebiete:

- Kabel- und Rohrisolierung
- Kaminbau
- Brandschutztüren

Eigenschaften:

- gesundheitlich unbedenklich
- hohe Festigkeit
- gute thermische Isolationswirkung
- unbrennbar, verrottungsbeständig
- dimensionsstabil
- chemische Beständigkeit pH 3 – 9
- keine toxischen Bestandteile
- hautfreundlich
- keine lungengängigen Fasern gemäß TRS6

isoGLAS® Bänder



Anwendungsgrenztemperatur +450 °C (kurzzeitig +550 °C).

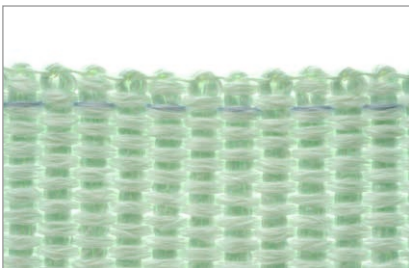
Basismaterial sind E-Gläser. Die Texturierung sorgt für ein großes Speichervolumen und somit gute Isolationswerte. isoGLAS®-Produkte sind ausgesprochen textil und gesundheitlich unbedenklich.

Bindung:	Leinwand
Type:	isoGLAS® Band
Ausführung:	gewebt, mit zwei festen Webkanten, formstabil, reißfest
Fasertyp:	E-Glas, Faserfeinheit 6 – 13 µm
Farbe:	weiß

www.reiff-tpshop.de/34211

Artikel-Nr.	Breite mm	Dicke mm	Gewicht g/lfm	VPE lfm
195790	20	2,0	20	150
195800	30	2,0	28	50
195810	40	2,0	37	50
195820	50	2,0	48	50
195850	100	2,0	90	50

isoTHERM® 800 Bänder



Anwendungsgrenztemperatur +700 °C (kurzzeitig +800 °C).

Die mit einer hellgrünen Farbe gekennzeichneten Produkte auf Basis texturierten Spezialglases zeichnen sich durch ein äußerst textiles Verhalten auch bei hohen Temperaturen aus. isoTHERM® 800 ist gesundheitlich absolut unbedenklich, besitzt eine hohe Temperaturbeständigkeit und ausgezeichnete chemische Beständigkeiten.

Bindung:	Leinwand
Type:	isoTHERM® 800 Band
Ausführung:	gewebt, mit zwei festen Webkanten, formstabil, reißfest, keine lungengängigen Fasern gem. TRGS
Fasertyp:	Faserfeinheit 6 – 14 µm
Farbe:	grün

www.reiff-tpshop.de/34211

Artikel-Nr.	Breite mm	Dicke mm	Gewicht g/lfm	VPE lfm
10032450	20	2,0	20	150
10032451	30	2,0	28	50
10032452	40	2,0	37	50
10032453	50	2,0	48	50
10032454	100	2,0	90	50



Gerne beraten wir über Einsatzmöglichkeiten. Rufen Sie uns an.

Isolationmittel Gewebe



Eigenschaften:

- gesundheitlich unbedenklich
- hohe Festigkeit
- gute thermische Isolationswirkung
- unbrennbar, verrottungsbeständig
- dimensionsstabil
- chemische Beständigkeit pH 3 – 9
- keine toxischen Bestandteile
- hautfreundlich
- keine lungengängigen Fasern gemäß TRS6

isoGLAS® Gewebe

Anwendungsgrenzttemperatur +450 °C (kurzzeitig +550 °C).
Basismaterial sind E-Gläser. Die Texturierung sorgt für ein großes Speichervolumen und somit gute Isolationswerte. isoGLAS®-Produkte sind gesundheitlich unbedenklich.

Typische Einsatzgebiete: Keramikofen- und Heizkesselbau, Industrieöfen, Anlagen- und Maschinenbau

Type: isoGLAS®-Gewebe
Fasertyp: E-Glas
Faserfeinheit: 6 – 13 µm
Farbe: weiß



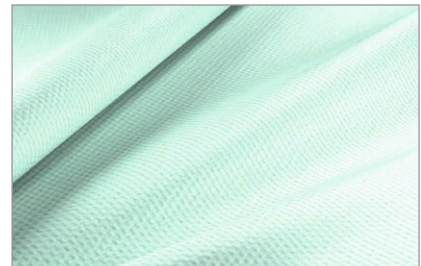
www.reiff-tpshop.de/34212

Artikel-Nr.	Breite mm	Dicke mm	Gewicht g/lfm	VPE lfm
472510	1000	0,65	660	50
195710	1000	1,5–2	1000	50

isoTHERM® 800 Gewebe

Anwendungsgrenzttemperatur +700 °C (kurzzeitig +800 °C).
Die mit einer hellgrünen Farbe gekennzeichneten Produkte auf Basis texturierten Spezialglases zeichnen sich durch ein äußerst textiles Verhalten auch bei hohen Temperaturen aus. isoTHERM® 800 ist gesundheitlich absolut unbedenklich, besitzt eine hohe Temperaturbeständigkeit und ausgezeichnete chemische Beständigkeiten.

Typische Einsatzgebiete: Heizofentüren, Dehnungsfugen, Kaminrohre
Type: isoTHERM® 800 Gewebe
Faserfeinheit: 6 – 14 µm
Farbe: grün



www.reiff-tpshop.de/34212

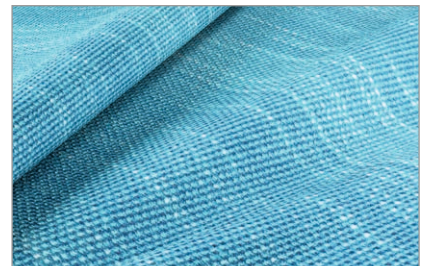
Artikel-Nr.	Breite mm	Dicke mm	Gewicht g/lfm	VPE lfm
483680	1000	1,8	1000	50

isoTHERM® 1000 Gewebe

Anwendungsgrenzttemperatur +850 °C (kurzzeitig +1000 °C).
Das Basismaterial entsteht durch ein chemisches Veredelungsverfahren. Dabei werden die niedrig schmelzenden Bestandteile aus E-Glasfasern herausgelöst und somit die Temperaturbeständigkeit erhöht. Die Produkte sind durch die hellblaue Farbe gekennzeichnet. isoTHERM® 1000 zeichnet sich durch ein äußerst textiles Verhalten und durch sehr gute Hautfreundlichkeit aus und ist als gesundheitlich absolut unbedenklich eingestuft.

Type: isoTHERM® 1000 Gewebe

www.reiff-tpshop.de/34212



Artikel-Nr.	Breite mm	Dicke mm	Gewicht g/lfm	VPE lfm
661960	1000	2,0	1200	50



Gerne beraten wir über Einsatzmöglichkeiten. Rufen Sie uns an.

Isolationmittel Packungen

isoGLAS® Packungen



Anwendungsgrenztemperatur +450 °C (kurzzeitig +550 °C).

Basismaterial sind E-Gläser.

Die Texturierung sorgt für ein großes Speichervolumen und somit gute Isolationswerte. isoGLAS®-Produkte sind gesundheitlich unbedenklich.

Typische Einsatzgebiete:

- Keramikofen- und Heizkesselbau
- Industrieöfen
- Anlagen- und Maschinenbau

Eigenschaften von isoGLAS®:

- gesundheitlich unbedenklich
- hohe Festigkeit
- gute thermische Isolationswirkung
- unbrennbar, verrottungsbeständig
- dimensionsstabil
- chemische Beständigkeit pH 3 – 9
- keine toxischen Bestandteile
- hautfreundlich

Type:	isoGLAS® Packung
Ausführung:	2-diagonal geflochten, quadratisch
Fasertyp:	E-Glas
Faserfeinheit:	6 – 13 µm
Farbe:	weiß

www.reiff-tpshop.de/34213

Artikel-Nr.	Abmessung mm	Gewicht g/lfm	VPE lfm
10032514	6 x 6	40	200
10032516	8 x 8	70	100
10032519	10 x 10	100	100
10032520	12 x 12	135	50
10032522	15 x 15	220	50
10032525	20 x 20	400	50
10032526	25 x 25	580	25
10032527	30 x 30	830	25
10032530	40 x 40	1450	20

Isolationsmittel Schnüre



Eigenschaften:

- gesundheitlich unbedenklich
- hohe Festigkeit
- gute thermische Isolationswirkung
- unbrennbar verrottungsbeständig
- dimensionsstabil
- chemische Beständigkeit pH 3 – 9
- keine toxischen Bestandteile
- hautfreundlich
- keine lungengängigen Fasern gemäß TRS6

isoGLAS® Schnüre

Anwendungsgrenzttemperatur +450 °C (kurzzeitig +550 °C).

Basismaterial sind E-Gläser.

Die Texturierung sorgt für ein großes Speichervolumen und somit gute Isolationswerte. isoGLAS®-Produkte sind gesundheitlich unbedenklich.

Typische Einsatzgebiete: Keramikofen- und Heizkesselbau, Dehnungsfugen, Kabelumwicklung

Type: isoGLAS® Schnur

Ausführung: rund, links-/rechtsgedreht, elastisch und reißfest

Fasertyp: E-Glas

Faserfeinheit: 6 – 13 µm

Farbe: weiß



www.reiff-tpshop.de/34215

Artikel-Nr.	Durchmesser mm	Gewicht g/lfm	VPE lfm
472520	3	7	200
195720	5	20	200
195730	6	31	100
195740	8	41	100
195750	10	63	100
195760	12	100	50
195780	20	280	50
409550	25	440	25

isoTHERM® 800 Schnüre

Anwendungsgrenzttemperatur +700 °C (kurzzeitig +800 °C).

Die mit einer hellgrünen Farbe gekennzeichneten Produkte auf Basis texturierten Spezialglases zeichnen sich durch ein äußerst textiles Verhalten auch bei hohen Temperaturen aus. isoTHERM® 800 ist gesundheitlich absolut unbedenklich, besitzt eine hohe Temperaturbeständigkeit und ausgezeichnete chemische Beständigkeit.

Typische Einsatzgebiete: Heizofentüren, Dehnungsfugen, Kaminrohre

Type: isoTHERM® 800 Schnur

Ausführung: rund, links-/rechtsgedreht, elastisch und reißfest

Faserfeinheit: 6 – 14 µm

Farbe: grün



www.reiff-tpshop.de/34215

Artikel-Nr.	Durchmesser mm	Gewicht g/lfm	VPE lfm
10032441	3	12	200
10032442	5	25	200
10032443	6	35	100
10007212	8	48	100
10032444	10	75	100
10032445	12	100	50
10032446	15	180	50
10032447	20	285	50

Werkstoffdaten isoplan®

	isoplan® 500 GREENLINE	isoplan® 750 GREENLINE	isoplan® 1000 GREENLINE	isoplan® 1100 GREENLINE		
In REACH gelistete SVHC-Faser? ⁽¹⁾	keine	keine	keine	keine		
Anwendungsgrenztemperatur	+1050 °C	+750 °C	+1000 °C	+1100 °C		
Kennfarbe	weiß	weiß	weiß	weiß		
Dickentoleranz	+/- 10 %	+/- 10 %	+/- 10 %	+/- 10 %		
Physikalische Kennwerte						
Probendicke 2,0 mm	Prüfnormen	Einheit	Wert*	Wert*	Wert*	Wert*
Dichte	DIN 28 090-2	[g/cm ³]	0,90	0,94	0,94	0,91
Zugfestigkeit	DIN 52 910					
längs		[N/mm ²]	9,00	5,70	5,70	6,60
quer		[N/mm ²]	4,00	2,90	2,80	3,50
Zusammendrückung	ASTM F 36K	[%]	15,00	6,90	7,80	9,10
Rückfederung	ASTM F 36K	[%]	40,00	52,00	56,00	52,50
Glühverlust	DIN 52 911	[%]	16,00	16,50	16,20	16,80
Dickenschumpf	6 h/800 °C	[%]	1,20	1,60	1,50	1,80
	6 h/1000 °C	[%]	7,00	–	7,00	–
	6 h/1100 °C	[%]	–	–	–	11,50
Flächenschumpf						
längs/quer	6 h/800 °C	[%]	1,40	0,90	0,80	0,70
längs/quer	6 h/1000 °C	[%]	3,00	–	1,90	–
längs/quer	6 h/1100 °C	[%]	–	–	–	3,50
Wärmeleitwert bei 400 °C Mitteltemp.		[W/ (m·K)]	0,14	0,13	0,13	0,11
						*Modalwert (typischer Wert)
Lieferdaten						
Formate [mm]	1000 x 1000	1000 x 1000	1000 x 1000	1000 x 1000		
Dicken [mm]	2,0/5,0	2,0/3,0 5,0/8,0/10,0	2,0/3,0 5,0/8,0/10,0	2,0/3,0 5,0/8,0/10,0		
Weitere Formate und Dicken auf Anfrage.						

Verwendungsinformation:

(1) isoplan® GREENLINE Produkte sind REACH-konform und enthalten keine SVHC gelisteten Faserstoffe (SVHC= Substances of Very High Concern). isoplan® GREENLINE Produkte sind eine hervorragende Alternative zu keramikfaserbasierten Produkten.

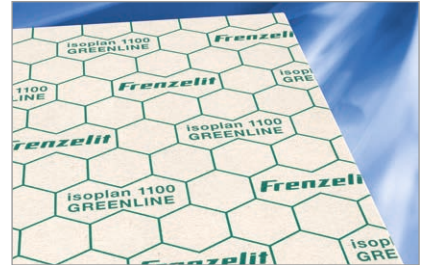
Isolationsmittel Plattenware



isoplan® 750 + 1100 GREENLINE

Werkstoffprofil:

Basismaterial der isoplan®-Produkte sind spezielle biolösliche, mineralische und keramische Hochleistungsfasern. In Kombination mit darauf abgestimmten Füllstoffen und Bindemitteln ergibt sich eine hohe Dauertemperaturbelastbarkeit, aus der eine niedrige Wärmeleitfähigkeit und sehr gute Isoliereigenschaften resultieren. Das Entweichen der organischen Bindemittel im Temperaturbereich von +300 °C bis +400 °C mündet in einen Sinterungsprozess (isoplan® 750/1000 bei ca. +600 °C, isoplan® 1100 bei ca. +750 °C), der im Hochtemperaturbereich die Dauerfestigkeit des Werkstoffes gewährleistet. Die einhergehende Verfärbung des Materials verschwindet bei höheren Temperaturen wieder. Bei Isolationsanwendungen in freitragenden oder vibrierenden Systemen empfiehlt sich eine Kammerung des Werkstoffes.



Einsatzbereiche:

Die sehr hohen Anwendungsgrenztemperaturen und die niedrigen Wärmeleitwerte bestimmen die Einsatzbereiche von isoplan® als Isolationswerkstoff und Flächendichtungen. Die folgende Auflistung enthält einige typische Beispiele für die vielfältigen Einsatzmöglichkeiten:

- Stahlindustrie
- Schmelz- und Gießeinrichtungen
- Industrieofen- und Kesselbau
- Kaminklappen, Feuerschutztüren
- Feuerungs- und Trocknungsanlagen
- Maschinen- und Apparatebau
- Elektrogeräte
- Glasindustrie

Auch Einzelabnahme möglich.

isoplan® GREENLINE Produkte sind REACH-konform und enthalten keine SVHC gelisteten Faserstoffe.

Anwendungsbereich: Platte
Type: isoplan®
Farbe: weiß mit blauem Wabenaufdruck
Temperatureinsatzbereich: bis +750 °C bzw. +1100 °C
Dickentoleranzen: +/- 10%

www.reiff-tpshop.de/34214

isoplan® 750	isoplan® 1100	Dicke mm	Länge mm	Breite mm	VPE m ²
195560	472530	1,5	1000	1000	65
195570	195640	2,0	1000	1000	50
195580	195650	3,0	1000	1000	33
195590	195660	4,0	1000	1000	25
195600	195670	5,0	1000	1000	20
195610	195680	6,0	1000	1000	17
195620	195690	8,0	1000	1000	13
195630	195700	10,0	1000	1000	10

Feuerlöscher- und Schutzdecken



isoGLAS® Feuerlöschdecken



Flächengewicht 400 g/m², nach DIN 14155, mit aufgesetzten Griffaschen.
Anwendungsgrenztemperatur +550 °C (kurzzeitig +650 °C).
Basismaterial sind E-Gläser.
Die Texturierung sorgt für ein großes Speichervolumen und somit gute Isolationswerte.
isoGLAS®-Produkte sind ausgesprochen textil und gesundheitlich unbedenklich.

Anwendungsbereich: Lösch-/Schutzdecke
Type: isoGLAS®
Ausführung: E-Glasfilamentgarn

www.reiff-tp.de/34223

Artikel-Nr.	Breite mm	Länge mm
409530	1600	2000

Feuerlöschkasten aus Stahlblech



Metall-Aufbewahrungskasten für Feuerlöschdecken, rechteckig, rot lackiert, für Wandbefestigung.

www.reiff-tpshop.de/34223

Artikel-Nr.	Breite mm	Höhe mm	Tiefe mm
409490	220	330	280

Isotherm 800-Lösch-/Schutzdecke



Anwendungsgrenztemperatur +700 °C (kurzzeitig +800 °C).
Die mit einer hellgrünen Farbe gekennzeichneten Produkte auf Basis texturierten Spezialglases zeichnen sich durch ein äußerst textiles Verhalten auch bei hohen Temperaturen aus. isoTHERM® 800 ist gesundheitlich absolut unbedenklich, besitzt eine hohe Temperaturbeständigkeit und ausgezeichnete chemische Beständigkeiten.

Anwendungsbereich: Lösch-/Schutzdecke
Type: Isotherm 800
Ausführung: E-Glasfilamentgarn

www.reiff-tp.de/34224

Artikel-Nr.	Länge mm	Breite mm
675100	1500	1000

Isotherm 1000-Lösch-/Schutzdecken



Anwendungsgrenztemperatur +850 °C (kurzzeitig +1000 °C).
Das Basismaterial entsteht durch ein chemisches Veredelungsverfahren. Dabei werden die niedrig schmelzenden Bestandteile aus E-Glasfasern herausgelöst und somit die Temperaturbeständigkeit erhöht. Die Produkte sind durch die hellblaue Farbe gekennzeichnet. isoTHERM® 1000 zeichnet sich durch ein äußerst textiles Verhalten und durch sehr gute Hautfreundlichkeit aus und ist als gesundheitlich absolut unbedenklich eingestuft. Das beidseitig aufgebrachte Schweißerschutzfinish (SSF) versiegelt zusätzlich die Geweboberfläche und verhindert dadurch den Metaldurchschlag.

Anwendungsbereich: Lösch-/Schutzdecke
Type: Isotherm 1000
Ausführung: E-Glasfilamentgarn

www.reiff-tp.de/34224

Artikel-Nr.	Länge mm	Breite mm
753830	1000	1000

Innovative Dichtungslösungen aus PTFE

GORE® Dichtungstechnik

- Dichtungen aus expandiertem Polytetrafluorethylen (ePTFE)
- anpassungsfähig und doch robust
- hohe chemische Beständigkeit (pH 0 – 12)



GORE® Dichtungen haben sich in den unterschiedlichsten Einsatzbereichen lange Jahre erfolgreich bewährt. Sie dichten bei geringen Schraubenkräften, passen sich Flanschunebenheiten an, sind dimensionsstabil und zeichnen sich durch einen minimalen Flächenpressionsverlust aus, was eine Sicherheit gegen Ausblasen gewährt.

Dichtungen von GORE® sind darauf ausgelegt, die vielen Anforderungen, welche für ein sicheres Abdichten von Rohrleitungssystemen erforderlich sind, zu erfüllen. Ihre universelle Einsetzbarkeit führt zu

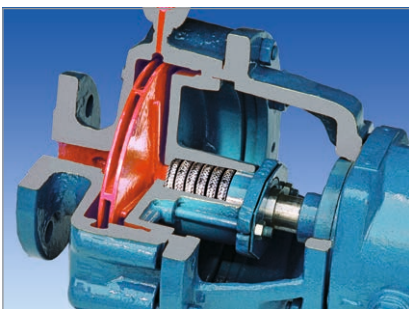
deutlich geringeren Gesamtkosten, da ein einziger Dichtungswerkstoff sowohl für Stahl-, Email-, als auch für faserverstärkte Kunststoffsysteme verwendet werden kann.

Stopfbuchspackungen

Seit über 20 Jahren wird erfolgreich das GORE® GFO® Garn zum Flechten der hochwertigen GORE® GFO® Packung eingesetzt. Die GORE® GFO® Packung funktioniert in einem breiten Einsatzbereich und bietet ein unvergleichliches Niveau an Sicherheit und Zuverlässigkeit.

GORE® Dichtungstechnik-Produkte eignen sich für zahlreiche Anwendungen:

- Behälter
- Kolonnen
- Pumpen
- Reaktoren
- Rohrleitungsflansche
- Rührwerke
- Turbinen
- Ventile
- Wärmetauscher
- Zu- und Abluftkanäle



Alle GORE® Produkte finden Sie im Online-Shop.

PTFE-Dichtungen



Dichtungsband Universal-F ePTFE Band

NEU



Universal-F ist ein monodirektional expandiertes Band aus reinem PTFE. Die weiche Dichtung ist sehr anpassungsfähig und garantiert gleichzeitig ein geringes Fließverhalten und eine hohe Zugfestigkeit.

Das Dichtungsband eignet sich besonders bei unebenen beschädigten Dichtflächen. Die Bandform erlaubt einen universellen Einsatz, unabhängig von Form und Durchmesser der zu dichtenden Fläche. Um die Montage einfach und schnell durchführen zu können, ist das Band einseitig selbstklebend.

Mögliche Anwendungen sind z. B. alle beliebigen Formen von Dichtflächen wie Rohrleitungsflansche, Apparate- und Behälterflansche, Pumpen, Armaturen, Kompensatoren und Lüftungsanlagen.

Ein weiterer Vorteil ist das sehr breite Einsatzgebiet der Dichtung, welches sich in fast alle Industriebereiche erstreckt, jedoch bevorzugt in der chemischen und petrochemischen Industrie und in Kraftwerken Anwendung findet.

Empfohlener Anwendungsbereich -200 °C bis $+150\text{ °C}$, Materialbeständigkeit bis $+315\text{ °C}$. Chemische Beständigkeit pH 0 bis 14, volle chemische Beständigkeit, ausgenommen geschmolzene Alkalimetalle sowie elementares Fluor.

Druckbeständigkeit: üblicher Druckbereich bei Standardflanschen bis 60 bar, geeignet für Vakuum (jedoch immer abhängig von der Einbausituation).

Nur für den industriellen Gebrauch. Nicht zur Verwendung in Lebensmitteln, Medikamenten, Kosmetik und Medikamenten-Herstellung.

www.reiff-tpshop.de/34217

Artikel-Nr.	Dicke mm	Spulenlänge m	Breite mm
10118757	1,5	25	3
10118758	1,5	50	3
10118760	2,0	25	5
10118761	2,0	50	5
10118762	2,5	10	7
10118763	2,5	25	7
10118764	2,5	50	7
10118765	3,0	10	10
10118766	3,0	25	10
10118767	3,0	50	10
10118768	4,0	10	12
10118769	4,0	25	12
10118770	4,0	50	12
10118771	5,0	10	14
10118772	5,0	25	14
10118773	5,0	50	14
10118784	5,0	5	25
10118785	5,0	10	25
10118786	5,0	25	25
10118787	5,0	5	28
10118788	5,0	10	28
10118789	5,0	25	28
10118774	6,0	5	17
10118775	6,0	10	17
10118777	6,0	25	17
10118778	7,0	5	20
10118779	7,0	10	20
10118780	7,0	25	20
10118781	8,0	5	25
10118782	8,0	10	25
10118783	8,0	25	25
10118790	5,0	5	40



Weitere Qualitäten
auf Anfrage und
im Online-Shop.

Gummi-Stahl-Dichtungen

Gummi-Stahl-Dichtungen

Gummi-Stahl-Dichtungen haben sich in der Dichtungstechnik einen festen Anwendungsbereich erobert. Überall dort, wo eine sichere Abdichtung von Medien mit äußerst niedrigen Leckraten sowie geringen Verschraubungskräften bei relativ niedrigen Temperaturen gefordert wird, bieten die Gummi-Stahl-Dichtungen eine optimale Lösung.

Ausführung: NBR

www.reiff-tpshop.de/34216



Artikel-Nr.	Dicke mm	Nennweite	Innen Ø mm	Außen Ø mm
10118649	4,0	DN15	22	51
10118650	4,0	DN20	27	61
10118701	4,0	DN25	34	71
10118702	4,0	DN32	43	82
10118703	4,0	DN40	49	92
10118704	4,0	DN50	61	107
10118706	4,0	DN65	77	127
10118707	4,0	DN80	89	142
10118708	5,0	DN100	115	162
10118709	5,0	DN125	141	192
10118710	5,0	DN150	169	218
10118711	6,0	DN200	220	273
10118712	6,0	DN250	273	328
10118713	6,0	DN300	324	378
10118714	7,0	DN350	356	438
10118715	7,0	DN400	407	489
10118716	7,0	DN500	508	594
10118717	7,0	DN600	610	695

Schaumstoffe

Schaumstoffarten



Schaumstoff ist der ideale Werkstoff zum Polstern, Filtern, Dämmen, Dichten, Lagern und Verpacken.

PUR-Schaumstoffe Standard-Typen	Raumgewicht kg/m ³	Einsatzmöglichkeiten
1. Polyether	17 – 25	weiche Verpackungen, Einlagen, Schutz-Profile, Noppenfolie
2. Polyether	30 – 35	Polster und Matratzen, für Wohn- und Schlafbereich
3. Polyether Verbund (recycled)	55 – 80 80 – 200	härtere Polster für starke Beanspruchung (Gastronomie und Physiotherapie), technische Bereiche, Verpackungen für schweres Packgut
4. Polyester	20 – 60	härtere Verpackungen, ideal für Stanzteile und Koffereinlagen
Spezial-Typen		
5. antistatische Schaumstoffe	21, 24, 30, 32, 38	Spezial-Verpackungen gegen Elektro-Statik, auch Stanzteile und Noppenprofile, z. B. für Leiterplatten, nur in rosa lieferbar
6. elektrische leitfähige Schaumstoffe	25	Einsatz wie oben, nur in schwarz lieferbar
7. Filterschaum	30	Audiotechnik (Fronten für Lautsprecher), technische Bereiche zum Filtern von Luft und Flüssigkeiten, auch für Teiche und Aquarien, Poren von fein bis grob
8. Colorschaum	30	intensivfarbig, feinporig, in rot, blau, gelb, grün für Displays u. Etui-Einlagen
9. flammgeschützte Schaumstoffe	25 – 60	technische Bereiche, z. B. Schalldämmung, erfüllt Brandschutzvorschriften nach FMVSS 302 und UL 94
10. Kaltschaum	40 + 50	hochwertige, elastische Polster für den Wohn- und Schlafbereich
11. viskoseelastische Schaumstoffe	60	SAF = Shock Absorbing Foam, wärme- und feuchtigkeitsabhängiges viskoses Verhalten, enorm anpassungsfähig, z. B. zur orthopädischen und medizinischen Anwendung



Gerne beraten wir über
Einsatzmöglichkeiten.
Rufen Sie uns an.

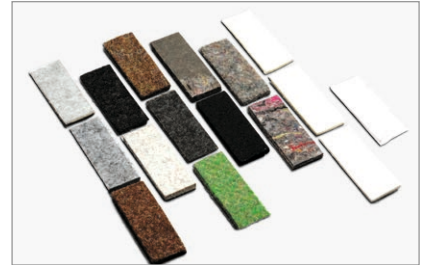
Filze

Wollfilz

Wollfilz ist einer der klassischen Werkstoffe in der Geschichte der Zivilisation. Auch wenn im Laufe der Jahrhunderte die Verfahren zur Herstellung verfeinert wurden, so hat sich am Herstellungsprinzip und den Basisrohstoffen nichts geändert. Schafwolle bzw. Wollfasern werden solange durch Feuchtigkeit, Wärme und Reibung verfilzt und verfestigt, bis ein homogenes textiles Flächengebilde entsteht, der Wollfilz.

Type: mittelfest
Qualität (Material): MD
Farbe: weiß
Ausführung: Dichte 0,36 kg/cm³

www.reiff-tpshop.de/34218



Artikel-Nr.	Dicke mm	Breite mm
598660	1	1600
170010	2	1600
170020	3	1600
170040	5	1600
10009452	6	1600
170060	8	1600
169920	10	1600
169930	12	1600
568390	15	1600
568410	20	1600



Weitere Qualitäten, Zuschnitte und Zeichnungsteile, auch selbstklebend, auf Anfrage.

Filtermatte

Zur Grobstaubfiltration in lufttechnischen Geräten aller Art.

- Klima- und Lüftungsgeräte
- als Vorfilter bei hoher Staubbelastung in Klimaanlage
- Vorfilter der Zuluft in Lackier- und Trocknungsanlagen
- geprüft nach DIN EN 779
- bruchsichere synthetische Fasern
- Brandschutz nach DIN 53438 (F1)
- feuchtigkeitsbeständig bis 100 % r. F
- temperaturbeständig bis max. +80 °C
- silikonfrei und frei von lackschädigenden Substanzen
- Gewicht: 350 g/m²

Type: V 15/400
Farbe: weiß
Ausführung: Filterklasse G4 (EU2)

www.reiff-tpshop.de/34222



Artikel-Nr.	Dicke mm	Länge m	Breite mm
170890	20	20	2000

Dispense Dichtungen

Dichten und Schäumen

Dichten, Kleben, Aufschäumen, Isolieren und Dämpfen ganz nach Ihrem Wunsch

- gute Haftung auf Kunststoffen und Metallen
- weichelastisch (Dichtigkeit ab 20% Verpressung, dadurch geringe Einbaukräfte)
- temperaturbeständig von -40 °C bis $+90\text{ °C}$, kurzzeitig bis $+175\text{ °C}$
- die Luftporen weisen eine sehr feine, geschlossenzellige Schaumstruktur auf, dadurch extrem wasserdicht

Dichten, Schäumen, Kleben – mit der sehr umweltfreundlichen 1-K-PUR Technologie

Abdichten, Verkleben, Ausschäumen, Dämpfen – um vor Schmutz, Staub, Wasser, Hitze, Druck und mechanischen Einwirkungen zu schützen.

Für Ihre Aufgaben erarbeiten wir passgenaue Lösungen.

Einige Beispiele:

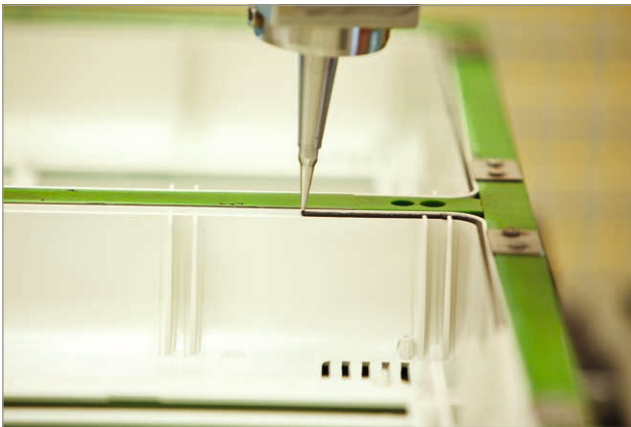
- Abdichten von Automobil-Scheinwerfern und Automobil-Türschlössern
- elastisches Verkleben von Bewegungsmelder-Unsen
- Ausschäumen von Kabeldurchführungen
- mechanische Dämpfung und Dichtung von Türmodulen
- elektrische Isolation von Steckergehäusen

Vorteile

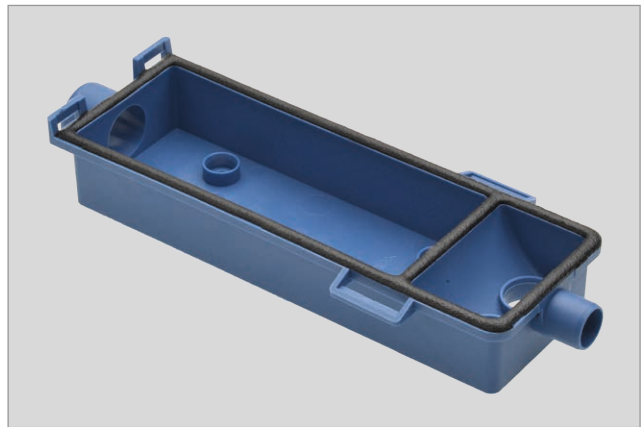
Die Schaumqualität ist vollautomatisch reproduzierbar, was im Hinblick auf die üblichen zertifizierten Qualitätssicherungssysteme einen erheblichen Vorteil darstellt.

- Dichten, Kleben, Aufschäumen, Isolieren und Dämpfen ganz nach Ihrem Wunsch
- wasserdicht
- Kleinstmengen leicht dosierbar
- unempfindlich gegenüber Schwankungen der Raumtemperatur
- gute Haftung auf Kunststoffen und Metallen (ggf. mit Vorbehandlung)
- weichelastisch (Dichtigkeit ab 20% Verpressung, dadurch geringe Einbaukräfte)
- umweltfreundliche Herstellung, da einkomponentiges Elastomer und Druckluft

Die Dichtnaht wird mittels eines Roboters vollautomatisch aufgebracht. Dadurch sind Werkstücke von wenigen Millimetern bis zu einer Größe von $1600 \times 1600\text{ mm}$ möglich.



Dispensen



Flusenbehälter

Formteile/2K-Teile/Faltenbälge

Werkzeuggebundene Formteile aus Gummi, TPE und 2K

An Formteile im Sichtbereich können z. B. sehr hohe optische Ansprüche gestellt werden. So kann bei Gummiformteilen die Funktion eines Schwingungsdämpfers gewünscht oder bei Formteilen die Dichtfunktion einer Gehäusedichtung nach IP65-Standard gefordert sein. Wir verstehen uns als Spezialisten auf dem Gebiet der Herstellung und dem Vertrieb werkzeuggebundener Formteile aus Gummi, Kunststoff und thermoplastischen Elastomeren (kurz: TPE). Schon früh in der Produktentwicklungsphase unterstützen wir Ihre Konstruktionsaktivitäten, damit Sie schneller und letztlich auch kostengünstiger zur Serienreife Ihrer Formteile gelangen. Geringere Bedarfsmengen oder das Herstellen von Prototypenteilen gehören ebenfalls zu unserem Lieferservice.



Prototypenanfertigung und Entwicklung

Auf Basis Ihrer Anforderungen erstellen wir Ihnen einen Konstruktionsvorschlag.

Durch den Einsatz von Prototypen können vor der Werkzeugherstellung wichtige Funktionsparameter geprüft werden.

- Rapid Prototyping
- selektives Lasersintern
- Silikonabgüsse

Anwendungsgebiete und Branchen

- Maschinenbau
- Verpackungsindustrie

- Chemie
- Elektroindustrie
- Fahrzeugbau
- Metallbe- und verarbeitende Industrie
- Nahrungsmittel- und Getränkeindustrie
- Werkzeug- und Formenbau
- Gießereien

In Form von:

- Gummi-Formteilen
- Gummi-Metall-Verbunden
- Gummi-Kunststoff-Verbunden
- Moosgummi-Formteilen

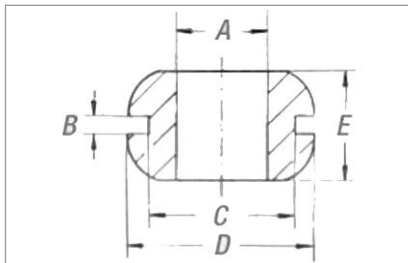
Auszug: Wesentliche Elastomere für die Formteilerfertigung

Kurzbezeichnung	Typ	Handelsnamen	Vernetzungsmechanismus	Härtebereich (Shore A)	Dichte in g/cm ³	Kurzzeiteinsatztemperatur °C	Dauereinsatztemperatur °C
EPDM	Etylen-Propylen-Dien-Kautschuk	Buna AP®, Dural®	Schwefel, Peroxide	25 – 95	1,1 – 1,45	-50 – +150	-40 – +120
NBR	Nitril-Kautschuk	Perbunan®	Schwefel, Peroxide	40 – 90	1,1 – 1,3	-50 – +150	-40 – +120
ACM	Polyacrylat-Kautschuk	Cyanacryl®	Metalloxide	50 – 90	1,1 – 1,3	-25 – +175	-25 – +150
CR	Chloropren-Kautschuk	Neoprene®	Metalloxide	30 – 90	1,1 – 1,6	-40 – +130	-20 – +100
SBR	Styrol-Butadien-Kautschuk	Buna EM®	Schwefel	30 – 90	1,2 – 1,4	-50 – +120	-30 – +90
NR	Naturkautschuk	Neorub®	Schwefel	30 – 90	1,05 – 1,4	-55 – +90	-40 – +80
MQ	Silikon (HTV)	Silopren®	Peroxide, Platinkatalysiert	20 – 85	1,1 – 1,6	-90 – +250	-60 – +200
FPM	Fluor-Kautschuk	Viton®/Fluorel®	Peroxide, Diamine, Phenole	50 – 95	1,6–2,4	-30 – +260	-20 – +240
MFQ	Fluor-Silikon-Kautschuk	Silastic®	Peroxide	40 – 80	1 – 1,6	-80 – +230	-60 – +180

Kurzbezeichnung	Reißfestigkeit [N/mm ²]	Bruchdehnung [%]	Witterungsbeständigkeit	Ozonbeständigkeit	Ölbeständigkeit	Kraftstoffbeständigkeit	Säurebeständigkeit	Beständigkeit Wasser bis 100 °C	Physiologische Unbedenklichkeit	Preisrelation
EPDM	7 – 18	150 – 600	1	1	4	4	1 – 2	1 – 2	nein	100
NBR	7 – 25	100 – 700	3	3	1	2	3	2	möglich	250
ACM	5 – 13	100 – 350	1	1	1	2	3	4	nein	600
CR	7 – 20	100 – 750	1 – 2	1 – 2	2	3	teilweise 2	2	möglich	350
SBR	7 – 25	100 – 800	2	3	4	4	2 – 1	2	möglich	120
NR	15 – 30	100 – 900	3	3	4	4	2	2	möglich	150
MQ	4 – 10	100 – 600	1	1	3	4	4	1 – 2, 4 ab 130 °C Sattedampf	möglich	550
FPM	7 – 17	100 – 300	1	1	1	1	1 – 2	3 – 2	nein	2000
MFQ	4 – 9	100 – 400	1	1	1	1 – 2	4	2, 4 ab 130 °C Sattedampf	möglich	5000

Standardartikel Formteile

Kabeltüllen



Kabeldurchführungstüllen

Material: PVC (weich) ca. 60° Shore A

www.reiff-tpshop.de/34219

Artikel-Nr.	Durchmesser D mm	Durchmesser C mm	Bohrung mm	Höhe E mm	Schlitzhöhe B mm	HTN	Farbe
823370	9,5	6,5	4,5	6,0	1,2	KD 701	schwarz
823400	14,0	10,0	8,0	5,5	1,5	KD 209	schwarz
823390	14,0	10,0	8,0	8,0	1,5	KD 716	schwarz
823440	18,0	12,0	10,0	8,0	1,2	KD 711	schwarz
823420	18,0	12,0	10,0	11,0	4,0	KD 704	schwarz
10135045	18,0	12,0	10,0	11,0	4,0		weiß
823450	25,0	18,0	15,0	9,0	2,0	KD 215	schwarz
842690	27,0	22,0	16,0	10,0	4,0	KD 107-050	schwarz
823460	30,0	24,0	16,0	11,0	3,0	KD 216	schwarz
823470	39,0	29,0	23,0	10,0	1,5	KD 223	schwarz

Gummistopfen



Nach DIN 12871

Qualität: Naturkautschuk 40 +/-5° Shore A, schwefelarm, nicht toxisch, Farbe grau, temperaturbeständig von -25 °C bis +70 °C in Heißluft, bis +120 °C bei feuchter Hitze. Toleranz: nach M3302-1 M3.

Anwendungen: Labor, Industrie und Containerverschlusstechnik

www.reiff-tpshop.de/34219

Artikel-Nr.	Höhe mm	Durchmesser 1 mm	Durchmesser 2 mm	Bezeichnung	VPE Stück
62530	20,0	8,0	4,0	8D	100
378450	20,0	9,0	5,0	9D	100
62550	20,0	12,0	8,0	12D	100
378460	20,0	14,4	10,5	14D	100
62570	20,0	18,0	14,0	18D	100
378470	25,0	22,0	17,0	22D	100
62590	30,0	24,0	18,0	24D	100
378480	30,0	27,0	21,0	27D	100
62610	30,0	32,0	26,0	32D	100
378490	30,0	35,0	29,0	35D	100
62630	35,0	38,0	31,0	38D	100
378500	35,0	41,0	34,0	41D	50
62650	40,0	44,0	36,0	44D	50
378510	40,0	49,0	41,0	49D	50
62670	40,0	55,0	47,0	55D	50
378520	45,0	59,5	50,5	60D	25
62690	45,0	65,0	56,0	65D	25
62700	50,0	70,0	60,0	70D	25
378540	55,0	75,5	64,5	75D	20

Standardartikel Formteile

Türpuffer

In hochwertiger Elastomer-Qualität.

www.reiff-tpshop.de/34219



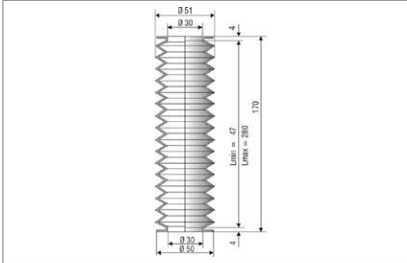
Artikel-Nr.	Durchmesser mm	Höhe mm	Ausführung	Farbe	Lochbohrung mm	VPE Stück
63150	12	6	RK 178	hell	2,0	100
63190	12	6	RK 178	schwarz	2,0	100
63050	20	10	RH 3306	rot	5,0	100
62930	20	10	RH 3305	schwarz	5,0	100
62820	20	10	RH 3307	grau	5,0	100
439470	20	10	RH 3308	hell	5,0	100
1102670	22	16	RK 387	schwarz	5,5	100
63060	25	10	RH 3310	rot	4,5	100
62940	25	10	RH 3309	schwarz	4,5	100
62970	25	10	RH 3311	grau	4,5	100
469000	25	10	RH 3312	hell	4,5	100
469010	26	29	RH 3351	rot	5,0	50
62980	26	29	RH 3350	schwarz	5,0	50
10121842	26	29	RH 3352	grau	5,0	50
10121843	26	29	RH 3353	hell	5,0	50
63070	28	25	RH 3355	rot	6,0	50
62990	28	25	RH 3354	schwarz	6,0	50
649880	28	25	RH 3356	grau	6,0	50
62860	28	25	RH 3357	hell	6,0	50
63100	30	32	RH 3372	rot	6,0	50
63030	30	32	RH 3371	schwarz	6,0	50
469030	30	32	RH 3373	grau	6,0	50
62890	30	32	RH 3374	hell	6,0	50
469040	40	25	RH 3359	rot	6,0	50
63000	40	25	RH 3358	schwarz	6,0	50
469050	40	25	RH 3360	grau	6,0	50
63080	40	31	RH 3363	rot	6,0	50
63010	40	31	RH 3362	schwarz	6,0	50
62870	40	31	RH 3364	grau	6,0	50
10121846	40	31	RH 3365	hell	6,0	50
63090	40	46	RH 3367	rot	6,0	25
63020	40	46	RH 3366	schwarz	6,0	25
62880	40	46	RH 3368	grau	6,0	25
10121845	40	46	RH 3369	hell	6,0	25



Weitere Abmessungen
auf Anfrage.

Faltenbalg

Faltenbalg



Vulkanisierte Faltenbälge werden überall dort eingesetzt, wo Wellen, Spindeln, Gelenke oder Führungssäulen gegen Staub, Schmutz oder Flüssigkeiten geschützt werden sollen. Wie der Name schon sagt, werden vulkanisierte Faltenbälge in einem speziell für den Bedarfsfall angefertigten Werkzeug vulkanisiert. Vulkanisierte Faltenbälge sind absolut dicht. Bei höheren Frequenzen bitte einen entsprechenden Luftausgleich vorsehen.

www.reiff-tpshop.de/34220

Artikel-Nr.	Durchmesser mm	Durchmesser D mm	Länge mm	Ausführung	Bezeichnung Werkstoff	HTN Produktname
10122076	4,5	19,0	12/28	konisch	NBR	F 1100 NBR
10143061	6,0	36,0	25/50	konisch	NBR	F 1102
10077609	7,0	12,5	1030	zylindrisch	NBR	F 2104 NBR
10018860	10,0	10,0	18/45	zylindrisch	NBR	F 1044 NBR
10111366	10,0	10,0	20/95	zylindrisch	NBR	F 1236 NBR
10075343	10,0	30,0	35/105	zylindrisch	NBR	F 3014 NBR
10144791	11,0	25,0	40/90	zylindrisch	NBR	F 1162 NBR
10124844	12,0	16,0	8/30	zylindrisch	NBR	F 1010 NBR
10071154	12,0	25,0	25/100	zylindrisch	CR	F 2011 CR
10078227	12,0	70,0	32/150	konisch	NBR	F 1050 NBR
10075731	13,0	29,0	40/110	zylindrisch	NBR	F 3040 NBR
10025640	13,0	33,0	12/43	zylindrisch	NBR	F 1104 NBR
10006378	14,0	14,0	30/120	zylindrisch	NBR	F 2045 NBR
10054757	14,0	36,0	60/160	zylindrisch	NBR	F 3051 NBR
10125651	14,0	40,0	70/200	zylindrisch	NBR	F 3036 NBR
10014633	15,0	15,0	25/90	zylindrisch	NBR	F 1235 NBR
10125652	15,0	48,0	80 210	zylindrisch	TEK	F 3067 T
10061317	15,0	54,0	90/270	zylindrisch	NBR	F 3031 NBR
10100043	16,0	28,0	48/120	zylindrisch	NBR	F 1051 NBR
10081021	16,0	110,0	50/230	konisch	CR	F 2088 CR
10103954	17,0	32,0	45/125	zylindrisch	NBR	F 3044 NBR
10002081	17,0	37,0	25/170	zylindrisch	NBR	F 1241 NBR
10102711	18,0	44,0	6/25	zylindrisch	NBR	F 1144 NBR
10140994	19,0	19,0	30/150	zylindrisch	NBR	V6 - 726
10024280	20,0	20,0	25/130	zylindrisch	NBR	F 1149 NBR
10034322	20,0	20,0	50/180	zylindrisch	NBR	F 1242 NBR
10044895	20,0	28,0	30/140	zylindrisch	NBR	F 1054 NBR
10122394	20,0	41,0	14/60	zylindrisch	NBR	F 1134 NBR
10102716	20,0	42,5	9/16	konisch	NBR	F 1171 NBR
10119799	21,0	52,0	52/120	zylindrisch	TEK	F 3073 T
10100677	22,0	30,0	65/180	zylindrisch	NBR	F 1012 NBR
10106011	22,0	39,0	75/200	zylindrisch	NBR	F 3001 NBR
10050453	23,0	95,0	60/250	zylindrisch	NBR	F 1017 NBR
10002581	24,5	24,5	45/190	zylindrisch	NBR	F 1230 NBR
10013349	25,0	25,0	30/135	zylindrisch	CR	F 2024 CR
10145475	25,0	25,0	38/120	zylindrisch	NBR	F 1215 NBR
10074625	25,0	43,0	17/80	zylindrisch	NBR	F 1513 NBR
1088790	25,0	55,0	31/140	zylindrisch	NBR	F 2048 NBR
10131223	26,0	54,0	35/100	zylindrisch	NBR	F 1008 NBR
10128946	27,0	27,0	38/20	zylindrisch	CR	F 1059 CR
10030021	29,0	70,0	20/60	zylindrisch	NBR	F 1232 NBR
10110872	30,0	30,0	25/160	zylindrisch	NBR	F 1128 NBR
10035672	30,0	30,0	40/220	zylindrisch	NBR	F 1210 NBR
10124967	30,0	30,0	43/190	zylindrisch	NBR	F 1073 NBR



Weitere Artikel
im Online-Shop.

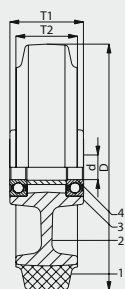
Räder und Rollen

Wissenswertes zu Rädern und Rollen

Diese Hinweise sollen Ihnen die Auswahl der Räder und Rollen für Ihr spezielles Einsatzgebiet erleichtern. Je nach Einsatzgebiet und Anwendungsbereich können Räder, Lenk- und Bockrollen eingesetzt werden.

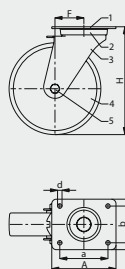
Lenkrollen sind vertikal schwenkbar und machen Maschinen, Geräte etc. manövrierfähig. Bockrollen sind in ihrer Laufrichtung fixiert und geben Maschinen, Geräten etc. die Richtungsstabilität.

Rad



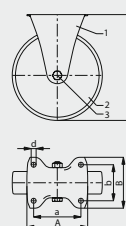
- Bezeichnung**
 1 = Laufbelag/Reifen
 2 = Radkörper/Felge
 3 = Nabe
 4 = Radlagerung
- Maße**
 D = Raddurchmesser
 d = Achslochdurchmesser
 T1 = Nabenlänge
 T2 = Radbreite

Lenkrolle



- Bezeichnung**
 1-3 = Lenkgehäuse
 1 = Anschraubplatte
 2 = Drehkranz (Schwenklager)
 3 = Lenkgabel
 4 = Rad
 5 = Radachse
- Maße**
 H = Gesamthöhe/Bauhöhe
 F = Ausladung
 A,B = Plattenabmessungen
 a,b = Schraublochentfernungen
 d = Schraublochdurchmesser

Bockrolle



- Bezeichnung**
 1 = Bockgehäuse
 2 = Rad
 3 = Radachse
- Maße**
 H = Gesamthöhe/Bauhöhe
 A,B = Plattenabmessungen
 a,b = Schraublochentfernungen
 d = Schraublochdurchmesser

Tragfähigkeit

Die erforderliche Tragfähigkeit eines Rades bzw. einer Rolle errechnet sich aus dem Eigengewicht des Transportgerätes und dessen Zuladung, dividiert durch die Anzahl der tragenden Räder bzw. Rollen. Das Ergebnis wird mit einem von den Einsatzbedingungen abhängigen Sicherheitsfaktor multipliziert.

$$T = \frac{E+Z}{n} \times S$$

- T = erforderliche Tragfähigkeit je Rad bzw. Rolle
- E = Eigengewicht des Transportgerätes
- Z = maximale Zuladung
- n = Anzahl der tragenden Räder bzw. Rollen
- S = Sicherheitsfaktor

Beförderungsart	Sicherheitsfaktor (S)
manuelle Beförderung im Innenbereich (Hindernishöhe < 5 % des Rad-Ø)	1,0 bis 1,5
manuelle Beförderung im Außenbereich (Hindernishöhe > 5 % des Rad-Ø)	1,5 bis 2,2
motorisch angetriebene Bef. im Innenbereich (Hindernishöhe < 5 % des Rad-Ø)	1,4 bis 2,0
motorisch angetriebene Beförderung im Außenbereich	2,0 bis 3,0

Radmaterial

Härte, Form und Laufbelagsmaterial haben erheblichen Einfluss auf den Fahrkomfort, die Laufruhe, sowie den Anfahr-, Roll- und Schwenkwiderstand eines Rades oder einer Rolle.

Der Laufbelag (Reifen) eines Rades sollte in der Regel weicher als der Untergrund gewählt werden, da sich sonst das Rad eindrücken und den Untergrund beschädigen kann.

Laufbelagsmaterial	Belagshärte	Fahrgeräusch	Rollwiderstand
Luftreifen (Serie P)	■ ■ ■ ■ ■	■ ■ ■ ■ ■	■ ■ ■ ■ ■
Elastik-Vollgummi (Serie ALEV/POEV)	■ ■ ■ ■ ■	■ ■ ■ ■ ■	■ ■ ■ ■ ■
Vollgummi (Serie VPA/VE)	■ ■ ■ ■ ■	■ ■ ■ ■ ■	■ ■ ■ ■ ■
Thermoplastisches Gummi-Elastomer (Serie TPA)	■ ■ ■ ■ ■	■ ■ ■ ■ ■	■ ■ ■ ■ ■
Thermoplastisches Polyurethan (Serie PATH)	■ ■ ■ ■ ■	■ ■ ■ ■ ■	■ ■ ■ ■ ■
Polyurethan-Elastomer Blickle Extrathane® (Serie ALTH/GTH)	■ ■ ■ ■ ■	■ ■ ■ ■ ■	■ ■ ■ ■ ■
Polyamid (Serie PO/SPO)	■ ■ ■ ■ ■	■ ■ ■ ■ ■	■ ■ ■ ■ ■

weich → hart laut → leise hoch → gering

Radlagerung

Für die Auswahl eines geeigneten Lagers müssen die Last, die Geschwindigkeit, die Umwelteinflüsse und die aufzuwendende Kraft, um das Transportgerät zu bewegen, berücksichtigt werden. Gleitlager sind einfach, robust und weitestgehend unempfindlich gegen Feuchtigkeit, weisen aber die ungünstigsten Reibwerte auf und führen daher zu einem relativ hohen Anfahr- und Rollwiderstand. Rollenlager sind robust, haben einen geringen Rollwiderstand und ein geringes radiales Lagerspiel. Kugellager haben die besten

Anfahr- und Rolleigenschaften, das geringste Lagerspiel, hohe Tragfähigkeiten und sind zudem für höhere Geschwindigkeiten geeignet.



Räder und Rollen

Räder mit Vollgummi-Reifen, Kunststoff-Felge, Serie VPA



Reifen: Vollgummi, Farbe grau, spurlos, 80° Shore A

Felgen: Polyamid, Farbe schwarz

www.reiff-tpshop.de/34221

Artikel-Nr.	Bestellnr.	Rad Ø mm	Radbreite mm	Tragfähigkeit kg	Achsloch Ø mm	Nabenlänge mm
859450	VPA 50/8G	50	18	40	8	22
1094850	VPA 75/8G	75	25	60	8	30
1094860	VPA 100/8G	100	25	70	8	30
895530	VPA 125/12G	125	25	80	12	36

Apparate-Lenkrollen mit Rückenloch Serie LRA-VPA



Gehäuse: aus Stahlblech gepresst, mit zweifacher Kugellagerung im Drehkranz, Radachse verschraubt, verzinkt-chromatiert

Reifen: Vollgummi, Farbe grau, spurlos, 80° Shore A

Felgen: Polyamid, Farbe schwarz

www.reiff-tpshop.de/34221

Artikel-Nr.	Bestellnr.	Rad Ø mm	Radbreite mm	Tragfähigkeit kg	Gesamthöhe mm	Rückenloch Ø mm
1094870	LRA-VPA 50G	50	18	40	69	11
884970	LRA-VPA 75G	75	25	60	98	11
1094880	LRA-VPA 100G	100	25	70	121	11

Apparate-Lenkrollen mit Rückenloch und Feststellvorrichtung „stop-fix“ Serie LRA-VPA



Gehäuse: aus Stahlblech gepresst, mit zweifacher Kugellagerung im Drehkranz, Radachse verschraubt, verzinkt-chromatiert

Reifen: Vollgummi, Farbe grau, spurlos, 80° Shore A

Felgen: Polyamid, Farbe schwarz, mit Feststeller „stop-fix“

www.reiff-tpshop.de/34221

Artikel-Nr.	Bestellnr.	Rad Ø mm	Radbreite mm	Tragfähigkeit kg	Gesamthöhe mm	Rückenloch Ø mm
1094890	LRA-VPA 50G-FI	50	18	40	69	11
1094900	LRA-VPA 75G-FI	75	25	60	98	11
1094910	LRA-VPA 100G-FI	100	25	70	121	11

Räder und Rollen



Apparate-Lenkrollen Serie LPA-VPA

Gehäuse: aus Stahlblech gepresst mit zweifacher Kugellagerung im Drehkranz, Radachse verschraubt, verzinkt-chromatiert
Reifen: Vollgummi, Farbe grau, spurlos, 80° Shore A
Felgen: Polyamid, Farbe schwarz

www.reiff-tpshop.de/34221



Artikel-Nr.	Bestellnr.	Rad Ø mm	Radbreite mm	Tragfähigkeit kg	Gesamthöhe mm	Plattengröße mm	Schraublochentfernung mm	Lagerart
1094920	LPA-VPA 50G	50	18	40	71	60 x 60	38 x 38/48 x 48	Gleitlager
1094930	LPA-VPA 75G	75	25	60	100	60 x 60	38 x 38/48 x 48	Gleitlager
1094940	LPA-VPA 100G	100	25	70	123	60 x 60	38 x 38/48 x 48	Gleitlager

Apparate-Lenkrollen mit Feststellvorrichtung „stop-fix“ Serie LPA-VPA

Gehäuse: aus Stahlblech gepresst, mit zweifacher Kugellagerung im Drehkranz, Radachse verschraubt, verzinkt-chromatiert
Reifen: Vollgummi, Farbe grau, spurlos, 80° Shore A
Felgen: Polyamid, Farbe schwarz, mit Feststeller „stop-fix“

www.reiff-tpshop.de/34221



Artikel-Nr.	Bestellnr.	Rad Ø mm	Radbreite mm	Tragfähigkeit kg	Gesamthöhe mm	Plattengröße mm	Schraublochentfernung mm	Lagerart
1094960	LPA-VPA 50G-FI	50	18	40	71	60 x 60	38 x 38/48 x 48	Gleitlager
1094980	LPA-VPA 75G-FI	75	25	60	100	60 x 60	38 x 38/48 x 48	Gleitlager
1094990	LPA-VPA 100G-FI	100	25	70	123	60 x 60	38 x 38/48 x 48	Gleitlager

Räder mit thermoplastischem Gummi-Laufbelag, Kunststoff-Radkörper Serie TPA

Laufbelag: aus thermoplastischem Gummi, Farbe grau, spurlos, 85° Shore A
Radkörper: Polypropylen, Farbe hellgrau, mit Kugellager, mit Kunststoff-Fadenschutz

www.reiff-tpshop.de/34221



Artikel-Nr.	Bestellnr.	Rad Ø mm	Radbreite mm	Tragfähigkeit kg	Achsloch Ø mm	Nabenlänge mm
10032199	TPA 80/8K-FK	80	32	90	8	36
10032202	TPA 101/8K-FK	100	32	100	8	36
10032203	TPA 126/8K-FK	125	32	110	8	36

Räder und Rollen

Apparate-Lenkrollen mit Rückenloch, schwere Ausführung Serie LKRA-TPA



Gehäuse: aus Stahlblech gepresst mit zweifacher Kugellagerung im Drehkranz, mit stabilem Mittelbolzen, Radachse verschraubt, verzinkt-chromatiert
Laufbelag: aus thermoplastischem Gummi, Farbe grau, spurlos, 85° Shore A
Radkörper: Polypropylen, Farbe hellgrau, mit Kugellager, mit Kunststoff-Fadenschutz

www.reiff-tpshop.de/34221

Artikel-Nr.	Bestellnr.	Rad Ø mm	Radbreite mm	Tragfähigkeit kg	Gesamthöhe mm	Rückenloch Ø mm
10032212	LKRA-TPA 80K-FK	80	32	90	108	13
10032214	LKRA-TPA 101K-FK	100	32	100	133	13
10029600	LKRA-TPA 126K-FK	125	32	110	158	13

Apparate-Lenkrollen mit Rückenloch, schwere Ausführung mit Feststeller „stop-fix“ Serie LKRA-TPA



Gehäuse: aus Stahlblech gepresst mit zweifacher Kugellagerung im Drehkranz, mit stabilem Mittelbolzen, Radachse verschraubt, verzinkt-chromatiert
Laufbelag: aus thermoplastischem Gummi, Farbe grau, spurlos, 85° Shore A
Radkörper: Polypropylen, Farbe hellgrau, mit Kugellager, mit Kunststoff-Fadenschutz, mit Feststeller „stop-fix“

www.reiff-tpshop.de/34221

Artikel-Nr.	Bestellnr.	Rad Ø mm	Radbreite mm	Tragfähigkeit kg	Gesamthöhe mm	Rückenloch Ø mm
10032215	LKRA-TPA 80K-FI-FK	80	32	90	108	13
10032219	LKRA-TPA 101K-FI-FK	100	32	100	133	13
10029602	LKRA-TPA 126K-FI-FK	125	32	110	158	13

Apparate-Bockrollen mit Rückenloch, schwere Ausführung Serie BKRA-TPA



Gehäuse: aus Stahlblech gepresst, Radachse verschraubt, verzinkt-chromatiert
Laufbelag: aus thermoplastischem Gummi, Farbe grau, spurlos, 85° Shore A
Radkörper: Polypropylen, Farbe hellgrau, mit Kugellager, mit Kunststoff-Fadenschutz

www.reiff-tpshop.de/34221

Artikel-Nr.	Bestellnr.	Rad Ø mm	Radbreite mm	Tragfähigkeit kg	Gesamthöhe mm	Rückenloch Ø mm
10032245	BKRA-TPA 80K-FK	80	32	90	108	13
10032254	BKRA-TPA 101K-FK	100	32	100	133	13
10032256	BKRA-TPA 126K-FK	125	32	110	158	13



Das komplette Blickle-Sortiment auf Anfrage.

Räder und Rollen



Apparate-Lenkrollen, schwere Ausführung Serie LKPA-TPA

- Gehäuse:** aus Stahlblech gepresst, mit zweifacher Kugellagerung im Drehkranz, mit stabilem Mittelbolzen, Radachse verschraubt, verzinkt-chromatiert
- Laufbelag:** aus thermoplastischem Gummi, 85° Shore A
- Radkörper:** Polypropylen, Farbe hellgrau, mit Kugellager, mit Kunststoff-Fadenschutz

www.reiff-tpshop.de/34221



Artikel-Nr.	Bestellnr.	Rad Ø mm	Radbreite mm	Tragfähigkeit kg	Gesamthöhe mm	Plattengröße mm	Schraublochentfernung mm
10027682	LKPA-TPA 80K-FK	80	32	90	111	90 x 66	75 x 45/61 x 51
10032258	LKPA-TPA 101K-FK	100	32	100	136	90 x 66	75 x 45/61 x 51
10032259	LKPA-TPA 126K-FK	125	32	110	161	90 x 66	75 x 45/61 x 51

Apparate-Lenkrollen, schwere Ausführung mit Feststeller „stop-fix“ Serie LKPA-TPA

- Gehäuse:** aus Stahlblech gepresst, mit zweifacher Kugellagerung im Drehkranz, mit stabilem Mittelbolzen, Radachse verschraubt, verzinkt-chromatiert
- Laufbelag:** aus thermoplastischem Gummi, 85° Shore A
- Radkörper:** Polypropylen, Farbe hellgrau, mit Kugellager, mit Kunststoff-Fadenschutz, mit Feststeller „stop-fix“

www.reiff-tpshop.de/34221



Artikel-Nr.	Bestellnr.	Rad Ø mm	Radbreite mm	Tragfähigkeit kg	Gesamthöhe mm	Plattengröße mm	Schraublochentfernung mm
10027684	LKPA-TPA 80K-FI-FK	80	32	90	111	90 x 66	75 x 45/61 x 51
10032262	LKPA-TPA 101K-FI-FK	100	32	100	136	90 x 66	75 x 45/61 x 51
10032264	LKPA-TPA 126KFI-FK	125	32	110	161	90 x 66	75 x 45/61 x 51

Apparate-Bockrollen, schwere Ausführung Serie BKPA-TPA

- Gehäuse:** aus Stahlblech gepresst, mit zweifacher Kugellagerung im Drehkranz, mit stabilem Mittelbolzen, Radachse verschraubt, verzinkt-chromatiert
- Laufbelag:** aus thermoplastischem Gummi, 85° Shore A
- Radkörper:** Polypropylen, Farbe hellgrau, mit Kugellager, mit Kunststoff-Fadenschutz

www.reiff-tpshop.de/34221



Artikel-Nr.	Bestellnr.	Rad Ø mm	Radbreite mm	Tragfähigkeit kg	Gesamthöhe mm	Plattengröße mm	Schraublochentfernung mm
10032266	BKPA-TPA 80K-FK	80	32	90	111	90 x 66	75 x 45/61 x 51
10032268	BKPA-TPA 101K-FK	100	32	100	136	90 x 66	75 x 45/61 x 51
10032270	BKPA-TPA 126K-FK	125	32	110	161	90 x 66	75 x 45/61 x 51

Räder und Rollen

Räder mit Standard-Vollgummireifen, Stahlblech-Felge Serie VE



Reifen: Standard-Vollgummi, 80° Shore A
Felgen: aus Stahlblech gepresst, verzinkt-chromatiert

www.reiff-tpshop.de/34221

Artikel-Nr.	Bestellnr.	Rad Ø mm	Radbreite mm	Tragfähigkeit kg	Achslloch Ø mm	Nabenlänge mm
10032513	VE 80/12R	80	25	50	12	35
10032515	VE 100/12R	100	30	70	12	45
10032517	VE 125/12R	125	37,5	100	12	45
10032521	VE 160/20R	160	40	135	20	60
10032523	VE 180/20R	180	50	170	20	60
10032524	VE 200/20R	200	50	205	20	60

Stahlblech-Lenkrollen Serie LE-VE



Gehäuse: aus Stahlblech gepresst mit zweifacher Kugellagerung im Drehkranz, dadurch äußerst geringes Drehkranzspiel und lange Lebensdauer, mit Drehkranzabdichtung, Radachse verschraubt, verzinkt-chromatiert

Reifen: Standard-Vollgummi, 80° Shore A
Felgen: aus Stahlblech gepresst, verzinkt-chromatiert

www.reiff-tpshop.de/34221

Artikel-Nr.	Bestellnr.	Rad Ø mm	Radbreite mm	Tragfähigkeit kg	Gesamthöhe mm	Plattengröße mm	Schraublochentfernung mm
10026930	LE-VE 80R	80	25	50	102	100 x 85	80 x 60
10032536	LE-VE 100R	100	30	70	125	100 x 85	80 x 60
10032539	LE-VE 125R	125	37,5	100	150	100 x 85	80 x 60
10032541	LE-VE 150R	150	40	135	190	140 x 110	105 x 75 – 80
10032542	LE-VE 160R	160	40	135	195	140 x 110	105 x 75 – 80
10032544	LE-VE 200R	200	50	205	235	140 x 110	105 x 75 – 80



Das komplette Blickle-Sortiment auf Anfrage.

Räder und Rollen



Stahlblech-Lenkrollen mit Feststeller „stop-fix“ Serie LE-VE

Gehäuse: aus Stahlblech gepresst mit zweifacher Kugellagerung im Drehkranz, dadurch äußerst geringes Drehkranzspiel und lange Lebensdauer, mit Drehkranzabdichtung, Radachse verschraubt, verzinkt-chromatiert

Reifen: Standard-Vollgummi, 80° Shore A

Felgen: aus Stahlblech gepresst, verzinkt-chromatiert, mit Feststeller „stop-fix“

www.reiff-tpshop.de/34221



Artikel-Nr.	Bestellnr.	Rad Ø mm	Radbreite mm	Tragfähigkeit kg	Gesamthöhe mm	Plattengröße mm	Schraublochentfernung mm
10025558	LE-VE 80R-FI	80	25,0	50	102	100 x 85	80 x 60
10032551	LE-VE 100R-FI	100	30,0	70	125	100 x 85	80 x 60
10032553	LE-VE 125R-FI	125	37,5	100	150	100 x 85	80 x 60
10032556	LE-VE 160R-FI	160	40,0	135	195	140 x 110	105 x 75 – 80
10027595	LE-VE 200R-FI	200	50,0	205	235	140 x 110	105 x 75 – 80

Stahlblech-Bockrollen Serie B-VE/BE-VE

Gehäuse: aus Stahlblech gepresst mit zweifacher Kugellagerung im Drehkranz, dadurch äußerst geringes Drehkranzspiel und lange Lebensdauer, mit Drehkranzabdichtung, Radachse verschraubt, verzinkt-chromatiert

Reifen: Standard-Vollgummi, 80° Shore A

Felgen: aus Stahlblech gepresst, verzinkt-chromatiert

www.reiff-tpshop.de/34221



Artikel-Nr.	Bestellnr.	Rad Ø mm	Radbreite mm	Tragfähigkeit kg	Gesamthöhe mm	Plattengröße mm	Schraublochentfernung mm
10032572	B-VE 80R	80	25,0	50	102	100 x 85	80 x 60
10032573	BE-VE 100R	100	30,0	70	125	100 x 85	80 x 60
10032574	BE-VE 125R	125	37,5	100	150	100 x 85	80 x 60
10032576	B-VE 160R	160	40,0	135	195	140 x 110	105 x 75 – 80
10027593	B-VE 200R	200	50,0	205	235	140 x 110	105 x 75 – 80

Räder und Rollen

Schwerlast-Räder mit Elastik-Vollgummireifen, Aluminium-Radkörper Serie ALEV



Reifen: Elastik-Vollgummi, Leichtlaufqualität, 65° Shore A, aufvulkanisiert

Radkörper: aus Aluminium-Druckguss, korrosionsbeständig, mit Kugellager, Farbe aluminium

www.reiff-tpshop.de/34221

Artikel-Nr.	Bestellnr.	Rad Ø mm	Radbreite mm	Tragfähigkeit kg	Achsloch Ø mm	Nabenlänge mm
10032626	ALEV 100/15K	100	40	180	15	40
10032628	ALEV 125/15K	125	40	250	15	45
10032631	ALEV 160/20K	160	50	350	20	60
10028521	ALEV 200/20K	200	50	450	20	60
10032632	ALEV 250/20K	250	50	550	20	60

Stahlblech-Lenkrollen, mittelschwere Ausführung Serie L-ALEV



Gehäuse: aus Stahlblech gepresst, mit zweifacher Kugellagerung im verstärkten Drehkranz, dynamisch verpresst, mit Drehkranzabdichtung, Radachse verschraubt, verzinkt-chromatiert

Reifen: Elastik-Vollgummi, Leichtlaufqualität, 65° Shore A, aufvulkanisiert

Radkörper: aus Aluminium-Druckguss, korrosionsbeständig, mit Kugellager, Farbe aluminium

www.reiff-tpshop.de/34221

Artikel-Nr.	Bestellnr.	Rad Ø mm	Radbreite mm	Tragfähigkeit kg	Gesamthöhe mm	Plattengröße mm	Schraublochentfernung mm
10032637	L-ALEV 100K	100	40	180	125	100 x 85	80 x 60
10032646	L-ALEV 125K	125	40	200	150	100 x 85	80 x 60
10032650	L-ALEV 160K	160	50	350	195	140 x 110	105 x 75-80
10032651	L-ALEV 200K	200	50	400	235	140 x 110	105 x 75-80
10032652	L-ALEV 250K-3	250	50	550	295	140 x 110	105 x 75-80



Das komplette Blickle-Sortiment auf Anfrage.

Räder und Rollen



Stahlblech-Lenkrollen, mittelschwere Ausführung mit Feststeller „stop-fix“ Serie L-ALEV

- Gehäuse:** aus Stahlblech gepresst, mit zweifacher Kugellagerung im verstärkten Drehkranz, dynamisch verpresst, mit Drehkranzabdichtung, Radachse verschraubt, verzinkt-chromatiert
- Reifen:** Elastik-Vollgummi, Leichtlaufqualität, 65° Shore A, aufvulkanisiert
- Radkörper:** aus Aluminium-Druckguss, korrosionsbeständig, mit Kugellager, Farbe aluminium, mit Feststeller „stop-fix“



www.reiff-tpshop.de/34221

Artikel-Nr.	Bestellnr.	Rad Ø mm	Radbreite mm	Tragfähigkeit kg	Gesamthöhe mm	Plattengröße mm	Schraublochentfernung mm
10032653	L-ALEV 100K-FI	100	40	180	125	100 x 85	80 x 60
10032654	L-ALEV 125K-FI	125	40	200	150	100 x 85	80 x 60
10032655	L-ALEV 160K-FI	160	50	350	195	140 x 110	105 x 75 – 80
10032657	L-ALEV 200K-FI	200	50	400	235	140 x 110	105 x 75 – 80

Stahlblech-Bockrollen, mittelschwere Ausführung Serie B-ALEV

- Gehäuse:** aus Stahlblech gepresst, mit zweifacher Kugellagerung im verstärkten Drehkranz, dynamisch verpresst, mit Drehkranzabdichtung, Radachse verschraubt, verzinkt-chromatiert
- Reifen:** Elastik-Vollgummi, Leichtlaufqualität, 65° Shore A, aufvulkanisiert
- Radkörper:** aus Aluminium-Druckguss, korrosionsbeständig, mit Kugellager, Farbe aluminium



www.reiff-tpshop.de/34221

Artikel-Nr.	Bestellnr.	Rad Ø mm	Radbreite mm	Tragfähigkeit kg	Gesamthöhe mm	Plattengröße mm	Schraublochentfernung mm
10032658	B-ALEV 100K	100	40	180	125	100 x 85	80 x 60
10032661	B-ALEV 125K	125	40	200	150	100 x 85	80 x 60
10032663	B-ALEV 160K	160	50	350	195	140 x 110	105 x 75 – 80
10032664	B-ALEV 200K	200	50	400	235	140 x 110	105 x 75 – 80

Räder und Rollen

Schwerlast-Räder mit Polyurethan-Laufbelag Blickle Extratane® Serie ALTH



Laufbelag: Polyurethan Blickle Extrathane®, fest aufgegossen,
Farbe hellbraun, spurlos, 92° Shore A

Radkörper: Aluminium-Druckguss, korrosionsbeständig

www.reiff-tpshop.de/34221

Artikel-Nr.	Bestellnr.	Rad Ø mm	Radbreite mm	Tragfähigkeit kg	Achsloch Ø mm	Nabenlänge mm
1095120	ALTH 100/15K	100	40	250	15	45
1095140	ALTH 125/15K	125	40	350	15	45
1095150	ALTH 160/20K	160	50	550	20	60
1095160	ALTH 200/20K	200	50	800	20	60
994390	ALTH 250/25K	250	60	1000	25	70

Schwerlast-Räder mit Polyurethan-Laufbelag Blickle Extrathane®, Guss-Radkörper Serie GTH



Laufbelag: Polyurethan Blickle Extrathane®, fest aufgegossen,
Farbe hellbraun, spurlos, 92° Shore A

Radkörper: Grauguss, mit Kugellager, lackiert – Farbe silber

www.reiff-tpshop.de/34221

Artikel-Nr.	Bestellnr.	Rad Ø mm	Radbreite mm	Tragfähigkeit kg	Achsloch Ø mm	Nabenlänge mm
10032794	GTH 127/20K	125	50	550	20	60
10032795	GTH 160/20K	160	50	750	20	60
10032796	GTH 200/20K	200	50	1000	20	60
10032797	GTH 250/25K	250	60	1350	25	70



Das komplette Blickle-Sortiment auf Anfrage.

Räder und Rollen



Polyamid-Räder Serie PO

Radkörper: aus hochwertigem Polyamid, hohe Abriebfestigkeit, geringer Rollwiderstand, stoß- und schlagfest
Beständigkeit: gegen Alkohol, Salze, Fette sowie gegen bestimmte Säuren und Laugen in verdünnter Konzentration

www.reiff-tpshop.de/34221



Artikel-Nr.	Bestellnr.	Rad Ø mm	Radbreite mm	Tragfähigkeit kg	Achsloch Ø mm	Nabenlänge mm	Lagerart
10035723	PO 100/12R	100	37	250	12	45	Rollenlager
10035724	PO 125/12R	125	40	250	12	45	Rollenlager
1102370	PO 150/20R	150	50	400	20	60	Rollenlager
1102380	PO 200/20R	200	50	400	20	60	Rollenlager

Stahlblech-Lenkrollen Serie LE-PO

Gehäuse: aus Stahlblech gepresst mit zweifacher Kugellagerung im Drehkranz, dadurch äußerst geringes Drehkranzspiel und lange Lebensdauer, mit Drehkranzabdichtung, Radachse verschraubt, verzinkt-chromatiert

Räder: Polyamid, Farbe natur-weiß

www.reiff-tpshop.de/34221



Artikel-Nr.	Bestellnr.	Rad Ø mm	Radbreite mm	Tragfähigkeit kg	Gesamthöhe mm	Plattengröße mm	Schraublochentfernung mm
10035728	LE-PO 100R	100	37	150	125	100 x 85	80 x 60
10035729	LE-PO 125R	125	40	150	150	100 x 85	80 x 60
10035730	LE-PO 150R	150	50	300	190	140 x 110	105 x 75 – 80
10035731	LE-PO 200R	200	50	300	235	140 x 110	105 x 75 – 80

Stahlblech-Lenkrollen mit Feststeller „stop-fix“ Serie LE-PO

Gehäuse: aus Stahlblech gepresst mit zweifacher Kugellagerung im Drehkranz, dadurch äußerst geringes Drehkranzspiel und lange Lebensdauer, mit Drehkranzabdichtung, Radachse verschraubt, verzinkt-chromatiert

Räder: Polyamid, Farbe natur-weiß, mit Feststeller „stop-fix“

www.reiff-tpshop.de/34221



Artikel-Nr.	Bestellnr.	Rad Ø mm	Radbreite mm	Tragfähigkeit kg	Gesamthöhe mm	Plattengröße mm	Schraublochentfernung mm
10035732	LE-PO 100R-FI	100	37	150	125	100 x 85	80 x 60
10035734	LE-PO 125R-FI	125	40	150	150	100 x 85	80 x 60
10035735	LE-PO 150R-FI	150	50	300	190	140 x 110	105 x 75 – 80
10035736	LE-PO 200R-FI	200	50	300	235	140 x 110	105 x 75 – 80

Räder und Rollen

Stahlblech-Bockrollen Serie B-PO



Gehäuse: aus Stahlblech gepresst Radachse verschraubt, verzinkt-chromatiert

Räder: Polyamid, Farbe natur-weiß

www.reiff-tpshop.de/34221

Artikel-Nr.	Bestellnr.	Rad Ø mm	Radbreite mm	Tragfähigkeit kg	Gesamthöhe mm	Plattengröße mm	Schraublochentfernung mm	Lagerart
1102400	B-PO 100R	100	37	200	125	100 x 85	80 x 60	Rollenlager
897580	B-PO 125R	125	40	200	150	100 x 85	80 x 60	Rollenlager
840470	B-PO 150R	150	50	400	190	140 x 110	105 x 75 – 80	Rollenlager
981110	B-PO 200R	200	50	400	235	140 x 110	105 x 75 – 80	Rollenlager

Schwerlast-Polyamid-Räder Serie SPO



Räder aus hochwertigem Polyamid, hohe Abriebfestigkeit, geringer Rollwiderstand, stoß- und schlagfest

Beständigkeit: gegen Alkohol, Salze, Fette und Korrosion

www.reiff-tpshop.de/34221

Artikel-Nr.	Bestellnr.	Rad Ø mm	Radbreite mm	Tragfähigkeit kg	Achsloch Ø mm	Nabenlänge mm	Lagerart
10035761	SPO 125/15K	125	40	700	15	45	Kugellager
10035763	SPO 150/20K	150	50	800	20	60	Kugellager
10035764	SPO 201/20K	200	50	1000	20	60	Kugellager

Stahlblech-Lenkrollen, Schwerlast-Ausführung Serie LH-SPO



Gehäuse: aus starkem Stahlblech gepresst mit schwerer Gabel und Bodenplatte, mit sehr stabilem Mittelbolzen verschraubt und gesichert, mit zweifacher Kugellagerung im Drehkranz, mit gehärteten Lagerschalen, Radachse verschraubt, verzinkt-chromatiert

Räder: Polyamid, sehr robust, Farbe natur-weiß

www.reiff-tpshop.de/34221

Artikel-Nr.	Bestellnr.	Rad Ø mm	Radbreite mm	Tragfähigkeit kg	Gesamthöhe mm	Plattengröße mm	Schraublochentfernung mm	Lagerart
10035788	LH-SPO 125K-3	125	40	700	165	140 x 110	105 x 75 – 80	Kugellager
882430	LH-SPO 150K	150	50	800	197	140 x 110	105 x 75 – 80	Kugellager
10035790	LH-SPO 201K	200	50	900	245	140 x 110	105 x 75 – 80	Kugellager



Das komplette Blickle-Sortiment auf Anfrage.

Räder und Rollen



Stahlblech-Lenkrollen, Schwerlast-Ausführung mit Feststeller „stop-fix“ Serie LH-SPO

Gehäuse: aus starkem Stahlblech gepresst mit schwerer Gabel und Bodenplatte, mit sehr stabilem Mittelbolzen verschraubt und gesichert, mit zweifacher Kugellagerung im Drehkranz, mit gehärteten Lagerschalen, Radachse verschraubt, verzinkt-chromatiert

Räder: Polyamid, sehr robust, Farbe natur-weiß, mit Feststeller „stop-fix“

www.reiff-tpshop.de/34221



Artikel-Nr.	Bestellnr.	Rad Ø mm	Radbreite mm	Tragfähigkeit kg	Gesamthöhe mm	Plattengröße mm	Schraublochentfernung mm
10035797	LH-SPO 125K-3-FI	125	40	700	165	140 x 110	105 x 75 – 80
10035798	LH-SPO 150K-FI	150	50	800	197	140 x 110	105 x 75 – 80
10035800	LH-SPO 200K-FI	200	50	900	245	140 x 110	105 x 75 – 80

Stahlblech-Bockrollen Serie BH-SPO

Gehäuse: aus starkem Stahlblech gepresst, Radachse verschraubt, verzinkt-chromatiert

Räder: Polyamid, sehr robust, Farbe natur-weiß

www.reiff-tpshop.de/34221



Artikel-Nr.	Bestellnr.	Rad Ø mm	Radbreite mm	Tragfähigkeit kg	Gesamthöhe mm	Plattengröße mm	Schraublochentfernung mm	Lagerart
10035801	BH-SPO 125K-3	125	40	700	165	140 x 110	105 x 75 – 80	Kugellager
10023355	BH-SPO 150K	150	50	800	197	140 x 110	105 x 75 – 80	Kugellager
10035802	BH-SPO 200K	200	50	900	245	140 x 110	105 x 75 – 80	Kugellager
10035804	BH-SPO 250K	250	65	900	295	140 x 110	105 x 75 – 80	Kugellager

Räder mit Luftreifen Stahlblech-Felge Serie P

Reifen: Luftreifen mit Schlauch

Felgen: aus Stahlblech gepresst, geschweißt, mit eingeschweißter Stahlrohrnabe, verzinkt-chromatiert

www.reiff-tpshop.de/34221



Artikel-Nr.	Bestellnr.	Rad Ø mm	Radbreite mm	Tragfähigkeit kg	Achsloch Ø mm	Nabenlänge mm	Reifenart
10023230	P 220/20-75R	220	65	100	20	75	Rillenprofil
10035807	P 222/20-75R	220	65	100	20	75	Blockprofil
10035808	P 261/20-75R	260	85	150	20	75	Rillenprofil
10035809	P 263/20-75R	260	85	150	20	75	Blockprofil
10035810	P 401/25-90R	400	100	250	25	90	Rillenprofil
10035813	P 403/25-90R	400	100	250	25	90	Blockprofil

Räder und Rollen

Stahlblech-Lenkrollen Serie L-P



Gehäuse: aus Stahlblech gepresst, Radachse verschraubt, verzinkt-chromatiert

Reifen: Luftreifen mit Rillen- oder Blockprofil, 2 bzw. 4 Ply-Rating, mit Schlauch

Felgen: aus Stahlblech gepresst, mit eingeschweißter Stahlrohrnabe, verzinkt-chromatiert

www.reiff-tpshop.de/34221

Artikel-Nr.	Bestellnr.	Rad Ø mm	Radbreite mm	Tragfähigkeit kg	Gesamthöhe mm	Plattengröße mm	Schraubloch- entfernung mm	Reifenart
10035815	L-P 220R	220	65	100	250	140 x 110	105 x 75 – 80	Rillenprofil
10035818	L-P 222R	220	65	100	250	140 x 110	105 x 75 – 80	Blockprofil
10035820	L-P 261R	260	85	150	308	175 x 175	140 x 140	Rillenprofil
10035821	L-P 263R	260	85	150	308	175 x 175	140 x 140	Blockprofil

Stahlblech-Lenkrollen Serie L-P mit Feststeller „stop-top“



Gehäuse: aus Stahlblech gepresst, Radachse verschraubt, verzinkt-chromatiert

Reifen: Luftreifen mit Rillen- oder Blockprofil, 2 bzw. 4 Ply-Rating, mit Schlauch

Felgen: aus Stahlblech gepresst, mit eingeschweißter Stahlrohrnabe, verzinkt-chromatiert, mit Feststeller „stop-top“

www.reiff-tpshop.de/34221

Artikel-Nr.	Bestellnr.	Rad Ø mm	Radbreite mm	Tragfähigkeit kg	Gesamthöhe mm	Plattengröße mm	Schraubloch- entfernung mm	Reifenart
10035822	L-P 220R-ST	220	65	100	250	140 x 110	105 x 75 – 80	Rillenprofil
10035823	L-P 222R-ST	220	65	100	250	140 x 110	105 x 75 – 80	Blockprofil
10035824	L-P 261R-ST	260	85	150	308	175 x 175	140 x 140	Rillenprofil
10035825	L-P 263R-ST	260	85	150	308	175 x 175	140 x 140	Blockprofil



Das komplette Blickle-Sortiment auf Anfrage.

Räder und Rollen



Stahlblech-Bockrollen Serie B-P

Gehäuse: aus Stahlblech gepresst, Radachse verschraubt, verzinkt-chromatiert
Reifen: Luftreifen mit Rillen- oder Blockprofil, 2 bzw. 4 Ply-Rating, mit Schlauch
Felgen: aus Stahlblech gepresst, mit eingeschweißter Stahlrohrnabe, verzinkt-chromatiert

www.reiff-tpshop.de/34221



Artikel-Nr.	Bestellnr.	Rad Ø mm	Radbreite mm	Tragfähigkeit kg	Gesamthöhe mm	Plattengröße mm	Schraublochentfernung mm	Reifenart
10035828	B-P 220R	220	65	100	250	140 x 110	105 x 75 – 80	Rillenprofil
10035829	B-P 222R	220	65	100	250	140 x 110	105 x 75 – 80	Blockprofil
10035830	B-P 261R	260	85	150	308	220 x 120	190 x 75	Rillenprofil
10035831	B-P 263R	260	85	150	308	220 x 120	190 x 75	Blockprofil

Edelstahl-Lenkrollen Serie LEX-PO

Gehäuse: aus hochwertigem, rostfreiem Chromnickelstahl gepresst, mit zweifacher Kugellagerung im Drehkranz, mit Drehkranzabdichtung, sämtliche Einbauteile rost- und säurebeständig, Radachse verschraubt, Oberfläche gleitgeschliffen

Räder: Polyamid, Farbe natur-weiß

www.reiff-tpshop.de/34221



Artikel-Nr.	Bestellnr.	Rad Ø mm	Radbreite mm	Tragfähigkeit kg	Gesamthöhe mm	Plattengröße mm	Schraublochentfernung mm	Lagerart
10075599	LEX-PO 75G	75	32	150	100	100 x 85	80 x 60	Gleitlager
10075591	LEX-PO 100G	100	37	150	125	100 x 85	80 x 60	Gleitlager
10075595	LEX-PO 160XR	160	50	300	195	140 x 110	105 x 75 – 80	Rollenlager
10075597	LEX-PO 200XR	200	50	300	235	140 x 110	105 X 75 – 80	Rollenlager

Räder und Rollen

Edelstahl-Lenkrollen mit Feststellvorrichtung „stop-fix“ Serie LEX-PO



Gehäuse: aus hochwertigem, rostfreiem Chromnickelstahl gepresst, mit zweifacher Kugellagerung im Drehkranz, mit Drehkranzabdichtung, sämtliche Einbauteile rost- und säurebeständig, Radachse verschraubt, Oberfläche gleitgeschliffen

Räder: Polyamid, Farbe natur-weiß, mit Feststeller „stop-fix“

www.reiff-tpshop.de/34221

Artikel-Nr.	Bestellnr.	Rad Ø mm	Radbreite mm	Tragfähigkeit kg	Gesamthöhe mm	Plattengröße mm	Schraublochentfernung mm	Lagerart
10075600	LEX-PO 75G-FI	75	32	150	100	100 x 85	80 x 60	Gleitlager
10075592	LEX-PO 100G-FI	100	37	150	125	100 x 85	80 x 60	Gleitlager
10075594	LEX-PO 125G-FI	125	40	150	150	100 x 85	80 x 60	Gleitlager
10075596	LEX-PO 160XR-FI	160	50	300	195	140 x 110	105 x 75 – 80	Rollenlager
10075598	LEX-PO 200XR-FI	200	50	300	235	140 x 110	105 x 75 – 80	Rollenlager

Edelstahl-Bockrollen Serie BEX-POEV



Gehäuse: aus hochwertigem, rostfreiem Chromnickelstahl gepresst, sämtliche Einbauteile rost- und säurebeständig, Radachse verschraubt, Oberfläche gleitgeschliffen

Reifen/Laufbelag: Elastik-Vollgummi, Leichtlaufqualität, Farbe grau, spurlos, 65° Shore A, aufvulkanisiert

Felge/Radkörper: aus hochwertigem Polyamid, Farbe schwarz, stoß- und schlagfest, korrosionsbeständig, mit rostfreiem Rollenlager

www.reiff-tpshop.de/34221

Artikel-Nr.	Bestellnr.	Rad Ø mm	Radbreite mm	Tragfähigkeit kg	Gesamthöhe mm	Plattengröße mm	Schraublochentfernung mm
10075584	BEX-POEV 80XR-SG	80	32	120	102	100 x 85	80 x 60
10075580	BEX-POEV 100XR-SG	100	38	150	125	100 x 85	80 x 60
10075582	BEX-POEV 125XR-SG	125	40	150	150	100 x 85	80 x 60



Das komplette Blickle-Sortiment auf Anfrage.

Räder und Rollen



Edelstahl-Bockrollen Serie BX-POEV

- Gehäuse:** aus hochwertigem, rostfreiem Chromnickelstahl gepresst, sämtliche Einbauteile rost- und säurebeständig, Radachse verschraubt, Oberfläche gleitgeschliffen
- Reifen/Laufbelag:** Elastik-Vollgummi, Leichtlaufqualität, Farbe grau, spurlos, 65° Shore A, aufvulkanisiert
- Felge/Radkörper:** aus hochwertigem Polyamid, Farbe schwarz, stoß- und schlagfest, korrosionsbeständig, mit rostfreiem Rollenlager



www.reiff-tpshop.de/34221

Artikel-Nr.	Bestellnr.	Rad Ø mm	Radbreite mm	Tragfähigkeit kg	Gesamthöhe mm	Plattengröße mm	Schraublochentfernung mm
10075589	BX-POEV 160XR-SG	160	50	350	195	140 x 110	105 x 75 – 80
10075590	BX-POEV 200XR-SG	200	50	400	235	140 x 110	105 x 75 – 80

Edelstahl-Lenkrollen Serie LEX-POEV

- Gehäuse:** aus hochwertigem, rostfreiem Chromnickelstahl gepresst, mit zweifacher Kugellagerung im Drehkranz, mit Drehkranzabdichtung, sämtliche Einbauteile rost- und säurebeständig, Radachse verschraubt, Oberfläche gleitgeschliffen
- Reifen/Laufbelag:** Elastik-Vollgummi, Leichtlaufqualität, Farbe grau, spurlos, 65° Shore A, aufvulkanisiert
- Felge/Radkörper:** aus hochwertigem Polyamid, Farbe schwarz, stoß- und schlagfest, korrosionsbeständig, mit rostfreiem Rollenlager



www.reiff-tpshop.de/34221

Artikel-Nr.	Bestellnr.	Rad Ø mm	Radbreite mm	Tragfähigkeit kg	Gesamthöhe mm	Plattengröße mm	Schraublochentfernung mm
10075607	LEX-POEV 80XR-SG	80	32	120	102	100 x 85	80 x 60
10075601	LEX-POEV 100XR-SG	100	38	150	125	100 x 85	80 x 60
10075603	LEX-POEV 125XR-SG	125	40	150	150	100 x 85	80 x 60
10075605	LEX-POEV 200XR-SG	200	50	300	235	140 x 110	105 x 75 – 80

Edelstahl-Lenkrollen mit Feststellvorrichtung „stop-fix“ Serie LEX-POEV

- Gehäuse:** aus hochwertigem, rostfreiem Chromnickelstahl gepresst, mit zweifacher Kugellagerung im Drehkranz, mit Drehkranzabdichtung, sämtliche Einbauteile rost- und säurebeständig, Radachse verschraubt, Oberfläche gleitgeschliffen
- Reifen/Laufbelag:** Elastik-Vollgummi, Leichtlaufqualität, Farbe grau, spurlos, 65° Shore A, aufvulkanisiert
- Felge/Radkörper:** aus hochwertigem Polyamid, Farbe schwarz, stoß- und schlagfest, korrosionsbeständig, mit rostfreiem Rollenlager, mit Feststeller „stop-fix“



www.reiff-tpshop.de/34221

Artikel-Nr.	Bestellnr.	Rad Ø mm	Radbreite mm	Tragfähigkeit kg	Gesamthöhe mm	Plattengröße mm	Schraublochentfernung mm
10075608	LEX-POEV 80XR-SG-FI	80	32	120	102	100 x 85	80 x 60
10075602	LEX-POEV 100XR-SG-FI	100	38	150	125	100 x 85	80 x 60
10075604	LEX-POEV 125XR-SG-FI	125	40	150	150	100 x 85	80 x 60

Preisliste

Alle angegebenen Preise sind Richtpreise, es handelt sich um Netto-Preise, Stand Juni 2016.

Aktuelle Preise finden Sie in unserem Online-Shop: www.reiff-tpshop.de

Artikel-Nr.	ME	PE	Preis in €
Seite 8/7			
194210	m ²	1	8,63
194220	m ²	1	13,67
194230	m ²	1	18,87
194240	m ²	1	24,31
194250	m ²	1	30,51
194290	m ²	1	18,06
194300	m ²	1	20,44
194310	m ²	1	25,68
194320	m ²	1	32,47
194340	m ²	1	26,07
194350	m ²	1	30,03
409270	m ²	1	11,15
409300	m ²	1	16,92
986600	m ²	1	6,04
986610	m ²	1	9,29
986630	m ²	1	13,90
986640	m ²	1	18,58
986650	m ²	1	23,19
986660	m ²	1	25,87
986670	m ²	1	34,35
986680	m ²	1	42,96
1012030	m ²	1	15,84
1012040	m ²	1	22,33
1012050	m ²	1	24,96
10129908	m ²	1	40,61
10130940	m ²	1	29,85
Seite 8/8			
193850	m ²	1	21,81
194260	m ²	1	36,42
194270	m ²	1	49,18
194280	m ²	1	59,92
194360	m ²	1	35,60
194370	m ²	1	42,65
194380	m ²	1	64,21
194390	m ²	1	74,80
194400	m ²	1	85,53
194410	m ²	1	111,21
194420	m ²	1	138,92
194430	m ²	1	166,69
409280	m ²	1	70,51
409290	m ²	1	225,47
472320	m ²	1	269,00
4644250	m ²	1	27,77
4646640	m ²	1	38,78
4648670	m ²	1	57,86
4657950	m ²	1	51,35
4657970	m ²	1	21,72
4667390	m ²	1	18,41
4686550	m ²	1	77,03
10150882	m ²	1	102,71
10150885	m ²	1	128,46
Seite 8/9			
117610	m ²	1	17,40
193870	m ²	1	179,40
193880	m ²	1	223,21
193890	m ²	1	265,13
193900	m ²	1	22,36
193910	m ²	1	29,83
193920	m ²	1	41,50
193930	m ²	1	55,43

Artikel-Nr.	ME	PE	Preis in €
193940	m ²	1	69,02
193950	m ²	1	82,82
193960	m ²	1	106,51
193970	m ²	1	137,97
194120	m ²	1	137,29
409330	m ²	1	27,77
409340	m ²	1	38,65
409350	m ²	1	47,01
409360	m ²	1	57,75
409370	m ²	1	24,31
428820	m ²	1	68,41
472270	m ²	1	191,03
685930	m ²	1	23,99
Seite 8/10			
193620	m ²	1	19,58
193630	m ²	1	38,10
193640	m ²	1	53,46
193650	m ²	1	69,42
193660	m ²	1	87,42
193670	m ²	1	96,06
193680	m ²	1	123,90
193690	m ²	1	147,35
193700	m ²	1	213,56
193710	m ²	1	277,48
193720	m ²	1	448,40
193740	m ²	1	16,72
193750	m ²	1	23,50
193760	m ²	1	29,34
193770	m ²	1	41,03
193780	m ²	1	52,31
193790	m ²	1	63,44
193800	m ²	1	78,87
193810	m ²	1	100,94
193820	m ²	1	122,13
194030	m ²	1	19,16
409400	m ²	1	172,95
Seite 8/11			
193980	m ²	1	19,58
193990	m ²	1	25,73
194000	m ²	1	35,73
194010	m ²	1	47,75
194020	m ²	1	603,89
194560	m ²	1	118,95
213060	m ²	1	136,11
213070	m ²	1	248,54
213080	m ²	1	369,26
409380	m ²	1	59,64
415520	m ²	1	481,19
472410	m ²	1	115,36
904430	m ²	1	73,63
10021101	m ²	1	832,73
Seite 8/12			
213130	m ²	1	40,58
213140	m ²	1	69,37
213150	m ²	1	96,04
213160	m ²	1	130,99
213170	m ²	1	159,66
213180	m ²	1	195,63
213200	m ²	1	47,72
213210	m ²	1	81,13
213220	m ²	1	106,83

Artikel-Nr.	ME	PE	Preis in €
213230	m ²	1	145,82
213240	m ²	1	187,47
213250	m ²	1	218,25
415530	m ²	1	266,54
415540	m ²	1	293,22
415550	m ²	1	175,00
425980	m ²	1	33,90
472400	m ²	1	426,89
729060	m ²	1	97,30
754480	m ²	1	57,30
869560	m ²	1	128,20
10052376	m ²	1	261,90
Seite 8/15			
194580	m ²	1	29,61
194590	m ²	1	32,85
194600	m ²	1	38,15
194610	m ²	1	39,51
409410	m ²	1	59,70
409420	m ²	1	23,61
409430	m ²	1	23,61
409440	m ²	1	38,15
409450	m ²	1	27,30
409460	m ²	1	27,79
414600	m ²	1	26,82
425990	m ²	1	34,53
428830	m ²	1	46,01
428840	m ²	1	31,66
428850	m ²	1	39,51
472540	m ²	1	31,66
605450	m ²	1	43,44
632730	m ²	1	34,53
647150	m ²	1	27,30
823690	m ²	1	26,82
870010	m ²	1	14,57
870020	m ²	1	14,57
969570	m ²	1	29,61
975720	m ²	1	23,61
1041250	m ²	1	27,79
1122920	m ²	1	59,70
Seite 8/16			
194620	m ²	1	24,55
194640	m ²	1	57,21
195070	m ²	1	58,91
651460	m ²	1	72,29
653980	m ²	1	32,54
664170	m ²	1	24,55
980790	m ²	1	30,27
1103150	m ²	1	38,58
4604080	m ²	1	43,94
Seite 8/17			
194680	m ²	1	68,30
194710	m ²	1	52,36
194720	m ²	1	52,36
194730	m ²	1	52,36
194740	m ²	1	52,36
4719480	m ²	1	52,36
10029784	m ²	1	52,36
Seite 8/18			
864810	Stück	1	34,48
915010	Stück	1	60,38
935160	Stück	1	97,75

Fortsetzung ▶

Artikel-Nr.	ME	PE	Preis in €
953790	Stück	1	34,48
1018780	Stück	1	33,85
10010042	Stück	1	57,45
10018943	Stück	1	99,38
10020591	Stück	1	71,83
10021965	Stück	1	99,38
10030304	Stück	1	97,75
10040009	Stück	1	89,75
10055277	Stück	1	97,75
10073046	Stück	1	67,68
10086648	Stück	1	103,43
10107596	Stück	1	86,18
10108597	Stück	1	24,15
Seite 8/19			
208320	Stück	1	163,63
783900	Stück	1	264,51
827250	Stück	1	280,51
1090360	m ²	1	23,10
10029497	m ²	1	23,10
10130155	m ²	1	18,00
10144205	m ²	1	21,00
10145688	m ²	1	16,85
10145690	m ²	1	18,60
10145691	m ²	1	20,80
10145692	m ²	1	23,00
10145694	m ²	1	28,90
10145695	m ²	1	37,50
Seite 8/20			
175690	m ²	1	36,09
175710	m ²	1	64,23
175730	m ²	1	65,64
175740	m ²	1	76,27
175760	m ²	1	91,44
175820	m ²	1	39,92
175830	m ²	1	44,47
175910	m ²	1	117,81
175920	m ²	1	136,07
175950	m ²	1	16,24
175960	m ²	1	20,36
175970	m ²	1	24,11
175990	m ²	1	31,83
176000	m ²	1	38,48
176020	m ²	1	46,35
176050	m ²	1	54,55
176060	m ²	1	63,24
176070	m ²	1	75,92
176090	m ²	1	96,25
176100	m ²	1	113,95
212660	m ²	1	25,52
212670	m ²	1	32,44
212680	m ²	1	8,29
212690	m ²	1	12,19
Seite 8/22			
109910	m	100	100,00
110030	m	100	182,00
110060	m	100	236,00
110070	m	100	295,00
110090	m	100	512,00
110100	m	100	412,00
212060	m	100	81,00
792610	m	100	70,00
1153710	m	100	112,00
1203260	m	100	139,00
4047860	m	100	788,00
4069780	m	100	572,00
4122670	m	100	106,00
4302460	m	100	219,00
4305670	m	100	37,00
4344800	m	100	303,00

Artikel-Nr.	ME	PE	Preis in €
4420890	m	100	260,00
4452000	m	100	56,00
4496470	m	100	47,00
4544810	m	100	92,00
4566550	m	100	45,00
4586000	m	100	56,00
4602280	m	100	55,00
4626530	m	100	62,00
4705960	m	100	89,00
10004589	m	100	59,00
10005991	m	100	41,00
10006831	m	100	80,00
10009100	m	100	304,00
10009101	m	100	119,00
10014704	m	100	493,00
10016887	m	100	173,00
10019235	m	100	160,00
10019638	m	100	78,00
10020029	m	100	395,00
10020082	m	100	134,00
10021820	m	100	92,00
10021860	m	100	111,00
10025019	m	100	131,00
10029237	m	100	217,00
10066873	m	100	591,00
Seite 8/23			
792670	m	100	137,00
796270	m	100	112,00
796280	m	100	56,00
813410	m	100	274,00
870140	m	100	318,00
1096190	m	100	208,00
4012730	m	100	160,00
4123620	m	100	160,00
4171780	m	100	134,00
4393970	m	100	220,00
4479250	m	100	42,00
4555820	m	100	433,00
4620830	m	100	337,00
10004140	m	100	130,00
10004141	m	100	136,00
10004407	m	100	98,00
10005040	m	100	37,00
10010492	m	100	83,00
10016904	m	100	354,00
10022168	m	100	60,00
10023127	m	100	89,00
10027226	m	100	109,00
10028370	m	100	180,00
10048687	m	100	110,00
10054451	m	100	136,00
10062831	m	100	55,00
10071457	m	100	75,00
10076689	m	100	103,00
10078605	m	100	239,00
10094113	m	100	68,00
10123119	m	100	60,00
10127520	m	100	84,00
Seite 8/24			
10003120	m	1	5,62
10003521	m	1	8,27
10003936	m	1	6,09
10006169	m	1	5,38
10007568	m	1	18,29
10007853	m	1	6,2
10007856	m	1	6,6
10007857	m	1	7,06
10007859	m	1	7,57
10007860	m	1	8,93

Artikel-Nr.	ME	PE	Preis in €
10007971	m	1	4,24
10008049	m	1	2,83
10010169	m	1	25,01
10013010	m	1	3,73
10013011	m	1	3,98
10015886	m	1	7,37
10015888	m	1	5,19
10015889	m	1	4,77
10018118	m	1	2,68
10022020	m	1	4,97
10023574	m	1	4,72
10023753	m	1	33,02
10026837	m	1	12,38
10028538	m	1	4,49
10028540	m	1	4,22
10040221	m	1	6,25
10050610	m	1	4,2
10050647	m	1	2,64
10053703	m	1	3,15
10078256	m	1	9,11
10086884	m	1	34,53
10086896	m	1	4,88
10095294	m	1	8,93
10103196	m	1	38,73
10116595	m	1	18,12
10116596	m	1	27,1
10116597	m	1	30,08
10118874	m	1	10,44
10120735	m	1	24,37
10120736	m	1	14,24
10123066	m	1	19,74
10128960	m	1	9,82
10129251	m	1	49,65
10144111	m	1	21,75
10147008	m	1	4,58
Seite 8/25			
10145379	Stück	1	45,00
10145380	Stück	1	60,00
10145381	Stück	1	602,90
10145382	m	1	40,90
10145383	Stück	1	800,00
10145384	m	1	52,50
10145385	Stück	1	45,60
10145386	Stück	1	63,75
10145387	Stück	1	628,40
10145388	m	1	43,40
10145389	Stück	1	834,85
10145390	m	1	54,60
10145393	Stück	1	45,00
10145394	Stück	1	60,00
10145395	Stück	1	602,90
10145396	m	1	40,90
10145399	Stück	1	45,00
10145400	Stück	1	60,00
10145401	Stück	1	602,90
10145407	Stück	1	45,60
10145408	Stück	1	63,75
Seite 8/26			
10145403	m	1	40,90
10145404	Stück	1	800,00
10145406	m	1	53,30
10145409	m	1	42,50
10145410	Stück	1	628,40
10145411	Stück	1	834,85
10145412	m	1	54,60
10145771	Stück	1	45,00
10145772	Stück	1	60,00
10145773	Stück	1	602,90
10145775	Stück	1	800,00

Fortsetzung ▶

Artikel-Nr.	ME	PE	Preis in €
10145777	Stück	1	422,90
10145780	Stück	1	45,00
10145781	Stück	1	60,00
10145782	Stück	1	602,90
10145787	Stück	1	45,60
10145789	Stück	1	63,75
10145790	Stück	1	628,40
10145792	Stück	1	834,65
Seite 8/27			
10145540	m	1	99,20
10145774	m	1	40,90
10145776	m	1	53,30
10145779	m	1	29,50
10145783	m	1	40,90
10145784	m	1	29,50
10145785	Stück	1	800,00
10145786	m	1	53,30
10145791	m	1	42,50
10145793	m	1	54,60
10145933	Stück	1	56,50
10145935	Stück	1	111,20
10145937	Stück	1	1.154,40
10145938	m	1	76,00
10145940	Stück	1	780,00
10145941	m	1	60,00
10145943	Stück	1	1.508,10
10145945	Stück	1	1.154,40
10145946	m	1	76,00
10145947	Stück	1	1.154,40
10145949	m	1	76,00
Seite 8/28			
10145849	Stück	1	117,90
10145850	Stück	1	241,10
10145851	Stück	1	61,50
10145852	Stück	1	78,20
10145855	Stück	1	59,60
10145856	Stück	1	59,60
Seite 8/29			
10145900	Stück	1	78,90
10145902	Stück	1	212,50
10145904	Stück	1	415,80
10145905	Stück	1	872,50
10145906	Stück	1	2.233,70
10145907	m	1	142,50
10145909	Stück	1	2.929,50
10145910	m	1	187,30
10145911	Stück	1	2.127,50
10145912	m	1	135,70
10145913	Stück	1	2.791,60
10145914	m	1	179,00
10145916	Stück	1	83,90
10145917	Stück	1	395,30
10145919	Stück	1	831,50
10145920	Stück	1	200,00
10145921	Stück	1	83,90
10145923	Stück	1	200,00
10145924	Stück	1	395,30
10145925	Stück	1	831,50
10145926	Stück	1	2.127,50
10145928	m	1	135,70
Seite 8/32			
603950	m ²	1	207,81
630820	m ²	1	138,57
661920	m ²	1	37,37
661930	m ²	1	69,24
661940	m ²	1	103,95
792330	m ²	1	273,85
860530	m ²	1	26,56
860540	m ²	1	40,23

Artikel-Nr.	ME	PE	Preis in €
860550	m ²	1	60,25
860560	m ²	1	80,22
860570	m ²	1	120,41
Seite 8/33			
4042990	m ²	1	10,67
4108230	m ²	1	45,50
4113940	m ²	1	19,60
4114340	m ²	1	6,61
4114730	m ²	1	15,75
4114740	m ²	1	34,53
Seite 8/34			
669570	Stück	100	67,48
669580	Stück	100	72,84
669590	Stück	100	90,46
669610	Stück	100	114,00
669620	Stück	100	141,28
669630	Stück	100	172,90
669640	Stück	100	245,39
669650	Stück	100	343,45
669660	Stück	100	376,13
669670	Stück	100	454,19
669680	Stück	100	625,80
669690	Stück	100	814,81
872250	Stück	100	40,30
872310	Stück	100	40,30
872320	Stück	100	52,05
872340	Stück	100	65,06
872350	Stück	100	80,55
872370	Stück	100	98,51
872390	Stück	100	140,68
872410	Stück	100	188,39
872430	Stück	100	215,03
872440	Stück	100	259,63
872450	Stück	100	358,14
872460	Stück	100	465,97
872470	Stück	100	674,76
Seite 8/35			
863090	Stück	100	19,22
863100	Stück	100	19,22
863110	Stück	100	19,22
863120	Stück	100	24,17
863130	Stück	100	24,17
863140	Stück	100	24,17
863150	Stück	100	31,01
863160	Stück	100	31,01
863170	Stück	100	53,31
863180	Stück	100	55,15
863190	Stück	100	83,02
863200	Stück	100	116,33
863210	Stück	100	132,72
Seite 8/36			
195790	m	1	0,36
195800	m	1	0,42
195810	m	1	0,57
195820	m	1	0,68
195850	m	1	1,23
10032450	m	1	0,69
10032451	m	1	0,81
10032452	m	1	1,25
10032453	m	1	1,62
10032454	m	1	3,29
Seite 8/37			
195710	m ²	1	21,28
472510	m ²	1	9,49
483680	m ²	1	19,88
661960	m ²	1	43,09
Seite 8/38			
10032514	m	1	0,68
10032516	m	1	1,15

Artikel-Nr.	ME	PE	Preis in €
10032519	m	1	1,76
10032520	m	1	2,12
10032522	m	1	2,44
10032525	m	1	4,97
10032526	m	1	7,10
10032527	m	1	8,21
10032530	m	1	13,10
Seite 8/39			
195720	m	1	0,22
195730	m	1	0,26
195740	m	1	0,52
195750	m	1	0,64
195760	m	1	0,97
195780	m	1	2,10
409550	m	1	3,21
472520	m	1	0,16
10007212	m	1	1,16
10032441	m	1	0,16
10032442	m	1	0,38
10032443	m	1	0,49
10032444	m	1	1,49
10032445	m	1	1,97
10032446	m	1	2,71
10032447	m	1	4,17
Seite 8/41			
195560	m ²	1	6,20
195570	m ²	1	7,67
195580	m ²	1	10,70
195590	m ²	1	14,48
195600	m ²	1	16,95
195610	m ²	1	21,38
195620	m ²	1	31,80
195630	m ²	1	44,68
195640	m ²	1	11,32
195650	m ²	1	16,06
195660	m ²	1	21,11
195670	m ²	1	25,12
195680	m ²	1	31,72
195690	m ²	1	46,22
195700	m ²	1	59,16
472530	m ²	1	8,79
Seite 8/42			
409490	Stück	1	41,22
409530	Stück	1	47,61
675100	Stück	1	42,62
753830	Stück	1	65,11
Seite 8/44			
10118757	Stück	1	49,5
10118758	Stück	1	99,00
10118760	Stück	1	58,5
10118761	Stück	1	117,00
10118762	Stück	1	35,10
10118763	Stück	1	87,75
10118764	Stück	1	175,5
10118765	Stück	1	50,70
10118766	Stück	1	126,75
10118767	Stück	1	253,5
10118768	Stück	1	72,00
10118769	Stück	1	180,00
10118770	Stück	1	360,00
10118771	Stück	1	88,50
10118772	Stück	1	221,25
10118773	Stück	1	442,50
10118774	Stück	1	62,25
10118775	Stück	1	124,50
10118777	Stück	1	311,25
10118778	Stück	1	92,25
10118779	Stück	1	184,50
10118780	Stück	1	461,25

Fortsetzung ▶

Artikel-Nr.	ME	PE	Preis in €
10118781	Stück	1	130,50
10118782	Stück	1	261,00
10118783	Stück	1	652,50
10118784	Stück	1	115,50
10118785	Stück	1	231,00
10118786	Stück	1	577,50
10118787	Stück	1	129,00
10118788	Stück	1	258,00
10118789	Stück	1	645,00
10118790	Stück	1	198,00
Seite 8/45			
10118649	Stück	100	227,00
10118650	Stück	100	231,00
10118701	Stück	100	242,00
10118702	Stück	100	252,00
10118703	Stück	100	266,00
10118704	Stück	100	283,00
10118706	Stück	100	292,15
10118707	Stück	100	306,00
10118708	Stück	100	346,00
10118709	Stück	100	391,00
10118710	Stück	100	486,00
10118711	Stück	100	622,00
10118712	Stück	100	792,62
10118713	Stück	100	978,00
10118714	Stück	100	1.185,00
10118715	Stück	100	1.348,00
10118716	Stück	100	2.300,00
10118717	Stück	100	2.649,00
Seite 8/47			
169920	m	1	146,00
169930	m	1	175,20
170010	m	1	39,40
170020	m	1	43,90
170040	m	1	73,00
170060	m	1	116,75
170890	m ²	1	22,87
568390	m	1	247,60
568410	m	1	291,90
598660	m	1	19,70
10009452	m	1	100,90
Seite 8/50			
62530	Stück	100	17,00
62550	Stück	100	25,00
62570	Stück	100	29,00
62590	Stück	100	56,00
62610	Stück	100	118,00
62630	Stück	100	186,00
62650	Stück	100	252,00
62670	Stück	100	403,00
62690	Stück	100	650,00
62700	Stück	100	760,00
378450	Stück	100	19,00
378460	Stück	100	26,00
378470	Stück	100	49,00
378480	Stück	100	77,00
378490	Stück	100	142,00
378500	Stück	100	218,00
378510	Stück	100	297,00
378520	Stück	100	502,00
378540	Stück	100	864,00
823370	Stück	100	12,79
823390	Stück	100	12,79
823400	Stück	100	12,79
823420	Stück	100	16,16
823440	Stück	100	16,16
823450	Stück	100	16,83
823460	Stück	100	38,69
823470	Stück	100	47,79

Artikel-Nr.	ME	PE	Preis in €
842690	Stück	100	35,81
10135045	Stück	100	16,16
Seite 8/51			
62820	Stück	100	20,00
62860	Stück	100	58,00
62870	Stück	100	147,00
62880	Stück	100	117,00
62890	Stück	100	83,00
62930	Stück	100	20,00
62940	Stück	100	33,00
62970	Stück	100	30,00
62980	Stück	100	50,00
62990	Stück	100	50,00
63000	Stück	100	122,00
63010	Stück	100	131,00
63020	Stück	100	122,00
63030	Stück	100	78,00
63050	Stück	100	20,00
63060	Stück	100	30,00
63070	Stück	100	58,00
63080	Stück	100	147,00
63090	Stück	100	122,00
63100	Stück	100	78,00
63150	Stück	100	19,00
63190	Stück	100	18,00
439470	Stück	100	20,00
469000	Stück	100	32,00
469010	Stück	100	55,00
469030	Stück	100	88,00
469040	Stück	100	120,00
469050	Stück	100	131,00
649880	Stück	100	58,00
1102670	Stück	100	47,00
10121842	Stück	100	58,00
10121843	Stück	100	58,00
10121845	Stück	100	117,00
10121846	Stück	100	147,00
Seite 8/52			
1088790	Stück	1	10,83
10002081	Stück	1	19,57
10002581	Stück	1	20,14
10006378	Stück	1	10,07
10013349	Stück	1	9,12
10014633	Stück	1	9,79
10018860	Stück	1	3,90
10024280	Stück	1	11,40
10025640	Stück	1	8,74
10030021	Stück	1	11,78
10034322	Stück	1	19,29
10035672	Stück	1	19,38
10044895	Stück	1	10,36
10050453	Stück	1	31,16
10054757	Stück	1	9,79
10061317	Stück	1	11,40
10071154	Stück	1	24,23
10074625	Stück	1	21,66
10075343	Stück	1	10,36
10075731	Stück	1	6,90
10077609	Stück	1	6,18
10078227	Stück	1	21,57
10081021	Stück	1	118,25
10100043	Stück	1	13,97
10100677	Stück	1	16,25
10102711	Stück	1	9,79
10102716	Stück	1	7,89
10103954	Stück	1	7,51
10106011	Stück	1	9,22
10110872	Stück	1	20,33
10111366	Stück	1	9,41

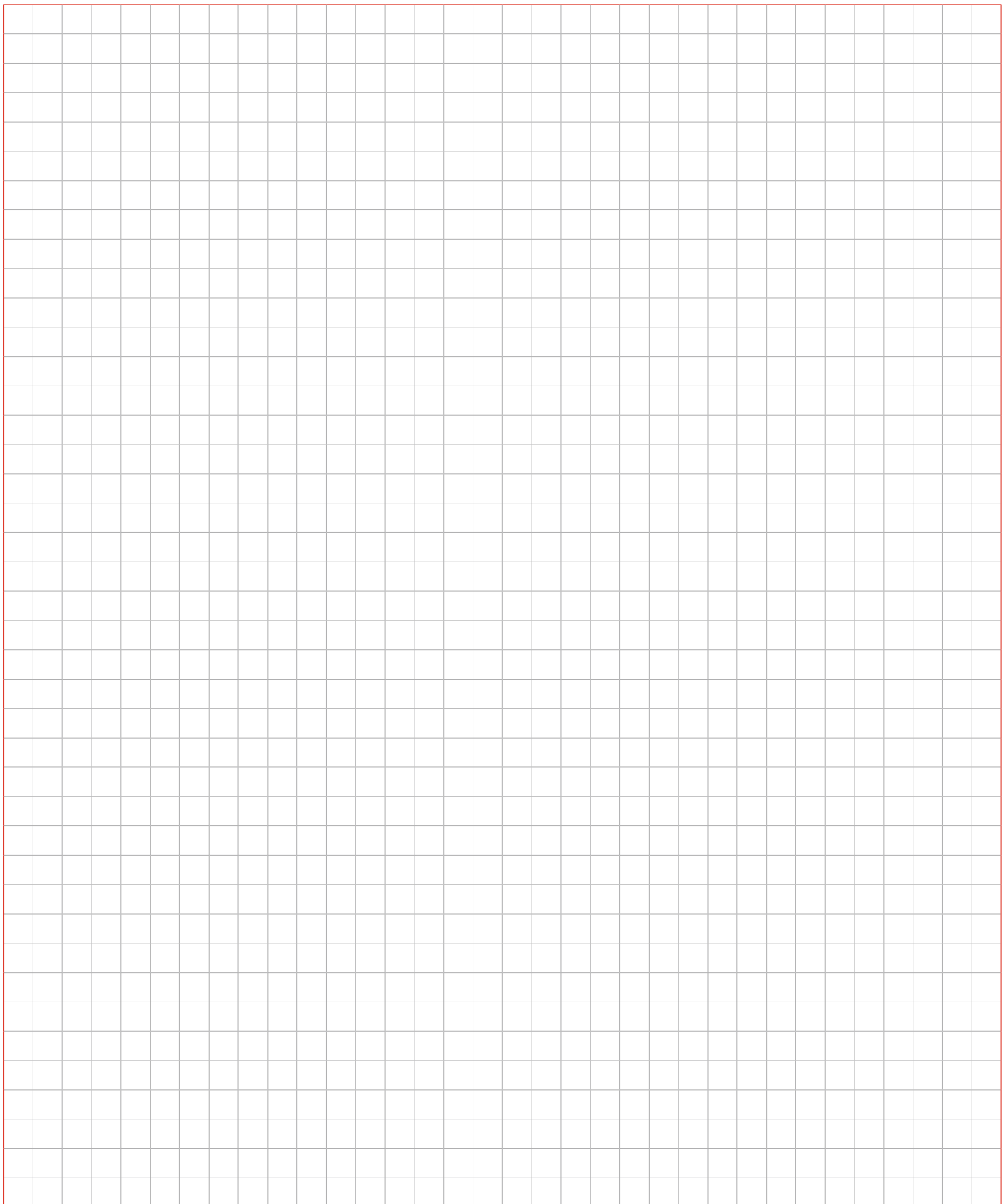
Artikel-Nr.	ME	PE	Preis in €
10119799	Stück	1	10,64
10122076	Stück	1	9,98
10122394	Stück	1	12,54
10124844	Stück	1	8,74
10124967	Stück	1	20,33
10125651	Stück	1	9,22
10125652	Stück	1	10,64
10128946	Stück	1	21,19
10131223	Stück	1	21,38
10140994	Stück	1	19,64
10143061	Stück	1	12,35
10144791	Stück	1	14,82
10145475	Stück	1	16,06
Seite 8/54			
859450	Stück	1	2,75
884970	Stück	1	9,84
895530	Stück	1	10,66
1094850	Stück	1	4,38
1094860	Stück	1	8,59
1094870	Stück	1	7,81
1094880	Stück	1	14,22
1094890	Stück	1	11,68
1094900	Stück	1	13,70
1094910	Stück	1	18,07
Seite 8/55			
1094920	Stück	1	8,53
1094930	Stück	1	10,59
1094940	Stück	1	14,96
1094960	Stück	1	12,39
1094980	Stück	1	14,44
1094990	Stück	1	18,83
10032199	Stück	1	12,89
10032202	Stück	1	15,20
10032203	Stück	1	18,43
Seite 8/56			
10029600	Stück	1	31,57
10029602	Stück	1	45,70
10032212	Stück	1	25,55
10032214	Stück	1	28,12
10032215	Stück	1	39,69
10032219	Stück	1	42,26
10032245	Stück	1	20,40
10032254	Stück	1	22,83
10032256	Stück	1	26,35
Seite 8/57			
10027682	Stück	1	27,45
10027684	Stück	1	41,59
10032258	Stück	1	29,94
10032259	Stück	1	33,47
10032262	Stück	1	44,10
10032264	Stück	1	47,61
10032266	Stück	1	24,40
10032268	Stück	1	26,79
10032270	Stück	1	30,25
Seite 8/58			
10026930	Stück	1	17,95
10032513	Stück	1	7,86
10032515	Stück	1	9,36
10032517	Stück	1	11,75
10032521	Stück	1	16,04
10032523	Stück	1	20,95
10032524	Stück	1	22,10
10032536	Stück	1	21,35
10032539	Stück	1	24,42
10032541	Stück	1	40,00
10032542	Stück	1	40,00
10032544	Stück	1	46,75
Seite 8/59			
10025558	Stück	1	34,31

Fortsetzung ▶

Artikel-Nr.	ME	PE	Preis in €
10027593	Stück	1	45,43
10027595	Stück	1	64,58
10032551	Stück	1	36,75
10032553	Stück	1	39,82
10032556	Stück	1	57,84
10032572	Stück	1	15,39
10032573	Stück	1	17,37
10032574	Stück	1	20,19
10032576	Stück	1	38,00
Seite 8/60			
10028521	Stück	1	85,74
10032626	Stück	1	36,68
10032628	Stück	1	47,82
10032631	Stück	1	76,99
10032632	Stück	1	93,60
10032637	Stück	1	61,49
10032646	Stück	1	69,01
10032650	Stück	1	103,10
10032651	Stück	1	111,28
10032652	Stück	1	148,18
Seite 8/61			
10032653	Stück	1	83,28
10032654	Stück	1	90,79
10032655	Stück	1	130,05
10032657	Stück	1	138,23
10032658	Stück	1	50,63
10032661	Stück	1	61,77
10032663	Stück	1	92,68
10032664	Stück	1	101,60
Seite 8/62			
994390	Stück	1	174,28
1095120	Stück	1	59,57
1095140	Stück	1	70,25
1095150	Stück	1	95,03
1095160	Stück	1	106,12
10032794	Stück	1	99,27
10032795	Stück	1	118,84
10032796	Stück	1	138,80
10032797	Stück	1	219,39
Seite 8/63			
1102370	Stück	1	31,54
1102380	Stück	1	48,97
10035723	Stück	1	14,22
10035724	Stück	1	17,55
10035728	Stück	1	26,19
10035729	Stück	1	30,22
10035730	Stück	1	55,50
10035731	Stück	1	73,62
10035732	Stück	1	41,62
10035734	Stück	1	45,63
10035735	Stück	1	73,32
10035736	Stück	1	91,45
Seite 8/64			
840470	Stück	1	53,50
882430	Stück	1	152,11
897580	Stück	1	25,98
981110	Stück	1	72,29
1102400	Stück	1	22,23
10035761	Stück	1	82,31
10035763	Stück	1	81,29
10035764	Stück	1	81,60
10035788	Stück	1	144,45
10035790	Stück	1	161,25
Seite 8/65			
10023230	Stück	1	48,34
10023355	Stück	1	105,94
10035797	Stück	1	172,78
10035798	Stück	1	181,21
10035800	Stück	1	217,65

Artikel-Nr.	ME	PE	Preis in €
10035801	Stück	1	81,60
10035802	Stück	1	121,12
10035804	Stück	1	196,15
10035807	Stück	1	48,27
10035808	Stück	1	48,61
10035809	Stück	1	49,11
10035810	Stück	1	79,26
10035813	Stück	1	81,98
Seite 8/66			
10035815	Stück	1	93,83
10035818	Stück	1	93,76
10035820	Stück	1	141,90
10035821	Stück	1	142,35
10035822	Stück	1	117,20
10035823	Stück	1	117,13
10035824	Stück	1	207,14
10035825	Stück	1	207,58
Seite 8/67			
10035828	Stück	1	85,74
10035829	Stück	1	85,67
10035830	Stück	1	97,22
10035831	Stück	1	98,10
10075591	Stück	1	64,48
10075595	Stück	1	148,18
10075597	Stück	1	163,69
10075599	Stück	1	54,76
Seite 8/68			
10075580	Stück	1	69,67
10075582	Stück	1	88,08
10075584	Stück	1	55,58
10075592	Stück	1	85,59
10075594	Stück	1	91,40
10075596	Stück	1	183,22
10075598	Stück	1	198,23
10075600	Stück	1	75,37
Seite 8/69			
10075589	Stück	1	129,25
10075590	Stück	1	152,33
10075601	Stück	1	89,21
10075602	Stück	1	99,28
10075603	Stück	1	99,59
10075604	Stück	1	108,22
10075605	Stück	1	195,52
10075607	Stück	1	74,77
10075608	Stück	1	95,36

Notizen



Ergänzende Inhalte unter
www.reiff-tp.de



Nutzen Sie unsere Technik-App
www.reiff-tp.de/apps



Bestellen Sie im Online-Shop
www.reiff-tpshop.de



Besuchen Sie uns auf facebook
www.facebook.com/reifftp