

Registerübersicht

Schwingungsdämpfung und Lärmschutz

Das Programm auf den nächsten Seiten

Produkt	Seite	Produkt	Seite
Gummi-Metall-Puffer		Dach-Element LA	4/26
Gummi-Metall-Puffer Ausführung A	4/7	Hut-Element HU	4/26
Gummi-Metall-Puffer Ausführung B	4/7	Torsionsbuchse T2	4/26
Gummi-Metall-Puffer Ausführung C	4/8	Konuslager KA	4/27
Gummi-Metall-Puffer Ausführung D	4/8	Konuslager KS	4/27
Gummi-Metall-Puffer Ausführung DS	4/9	Maschinenaufstellung	
Gummi-Metall-Puffer Ausführung E	4/9	Maschinenfuß MS/MA	4/28
Gummi-Metall-Anschlag-Puffer		Maschinenfuß MAD	4/29
Gummi-Metall-Anschlag-Puffer Ausführung PA	4/10	Maschinenfuß Levelmount®	4/29
Gummi-Metall-Anschlag-Puffer Ausführung PE	4/10	Maschinenfuß MC	4/30
Gummi-Metall-Anschlag-Puffer Ausführung KA	4/11	Maschinenaufstellung SLM	4/31
Gummi-Metall-Anschlag-Puffer Ausführung KV	4/12	Maschinenaufstellung KE	4/32
Gummi-Metall-Anschlag-Puffer Ausführung KI	4/12	Riffelplatten	4/33
Gummi-Metall-Anschlag-Puffer Ausführung KE	4/12	Gelenkstellfüße	4/34
Gummi-Metall-Anschlag-Puffer Ausführung KR1	4/13	Reibräder und Reibringe	
Gummi-Metall-Anschlag-Puffer Ausführung KR2	4/13	Reibräder und Reibringe	4/35
Gummi-Metall-Anschlag-Puffer Ausführung KR3	4/14	Luftfederbälge	
Gummi-Metall-Anschlag-Puffer Ausführung KR4	4/14	Luftfederbälge	4/36
Gummi-Metall-Schienen		Elastomerfedern	
Gummi-Metall-Schienen A	4/15	Elastomerfedern	4/37
Gummi-Metall-Schienen AV	4/16	Gummihohlfedern	
Gummi-Metall-Schienen F	4/16	Gummihohlfedern	4/39
Gummi-Metall-Elemente		Körperschalldämpfung	
Gummi-Metall-Ringpuffer	4/17	Substitut Terodem 2000	4/42
Gummi-Metall-Ringfeder	4/17	Substitut Terodem 5000	4/42
Gummi-Metall-Hutelement	4/18	Substitut Terodem SP 100 Alu	4/43
Gummi-Metall-Deckenelement	4/18	SONIT Kunststoffschwertfolie	4/43
Gummi-Metall-Glockenelement	4/19	Luftschalldämmung	
Gummi-Metall-Flanschelement	4/19	Pinta Waffel B1	4/44
Gummi-Metall-U-Lager	4/19	Pinta Waffel B3	4/44
Gummi-Metall-Isolierhülsen	4/20	Pinta Waffel Dämm B2	4/45
Gummi-Metall-Buchsen		Pinta Pyramide B1	4/45
Gummi-Metall-Buchsen	4/22	Pinta Pyramide B3	4/46
Gummi-Metall-Ramppuffer		Pinta Plano B1	4/46
Gummi-Metall-Ramppuffer	4/23	Kombinationssysteme	
Kranpuffer		Noppenkombination B3	4/47
PU-Aufsetzpuffer	4/24	Substitut Terosorb B2	4/47
PU-Kranpuffer	4/24	Substitut Terodem 4000	4/48
SCHWINGMETALL® Elemente		Preisliste	
Maschinenfuß MS	4/25	4/50	

Gummi-Metall-Puffer

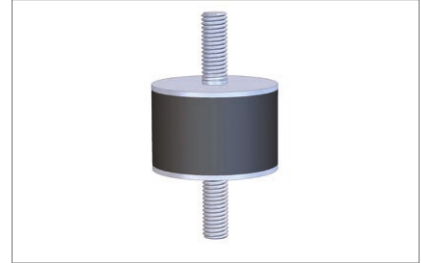
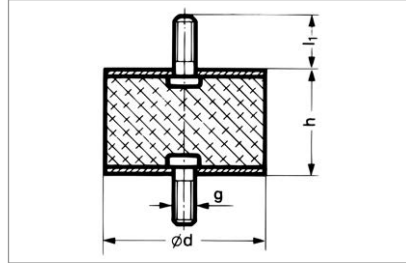
Gummi-Metall-Puffer Ausführung A

Material:

Naturkautschuk wahlweise in 43° (weich), 57° (mittel) und 68° (hart) Shore A. Toleranz $\pm 5^\circ$ Shore A.

Ausführung: 2x Außengewinde

www.reiff-tpshop.de/34222



Artikel-Nr. weich	Artikel-Nr. mittel	Artikel-Nr. hart	Durchmesser mm	Höhe mm	Gewinde g x l ₁
	10142793	10125810	6	7	M3x6
450620	450600	161230	8	8	M3x6
161260	161860	161990	10	10	M4x10
	10107287		12,5	10	M5x10
162080	162100	162130	15	8	M4x10
162290	162310	161170	15	15	M4x13
	10105242		15	15	M5x8
162360	162520	162540	15	20	M4x13

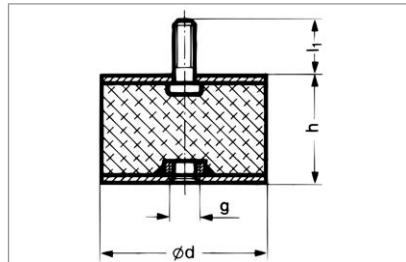
Gummi-Metall-Puffer Ausführung B

Material:

Naturkautschuk wahlweise in 43° (weich), 57° (mittel) und 68° (hart) Shore A. Toleranz $\pm 5^\circ$ Shore A.

Ausführung: 1x Außen/Innengewinde

www.reiff-tpshop.de/34222



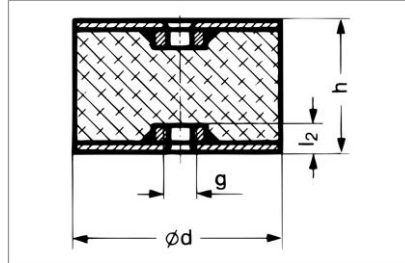
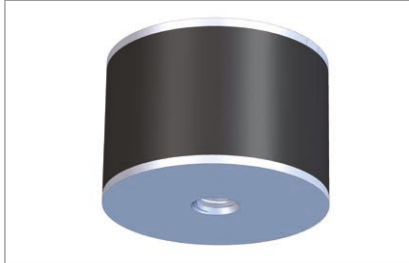
Artikel-Nr. weich	Artikel-Nr. mittel	Artikel-Nr. hart	Durchmesser mm	Höhe mm	Gewinde g x l ₁
10142795	10103032	10142796	6	7	M3x6
168930	168950	168980	8	8	M3x6
10121502			10	10	M4x6
168990	169020	169050	10	10	M4x10
	10131529		10	15	M5x10
169140	169780	170080	15	15	M4x13
168880	452690	452040	15	20	M4x13
1047460	1047440	1047450	15	30	M4x15
	10112964		15	30	M5x13
	10119830		20	10	M6x18
	10036872		20	15	M6x10



Weitere Abmessungen und Qualitäten auf Anfrage.

Gummi-Metall-Puffer

Gummi-Metall-Puffer Ausführung C

**Material:**

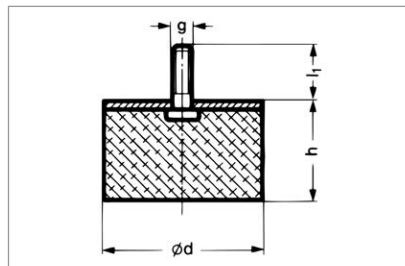
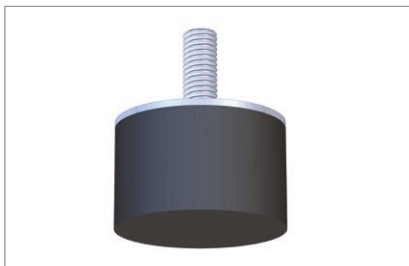
Naturkautschuk wahlweise in 43° (weich), 57° (mittel) und 68° (hart) Shore A.
Toleranz $\pm 5^\circ$ Shore A.

Ausführung: 2x Innengewinde

www.reiff-tpshop.de/34222

Artikel-Nr. weich	Artikel-Nr. mittel	Artikel-Nr. hart	Durchmesser mm	Höhe mm	Gewinde g x l ₂
452670	452710	452740	8	8	M3x3
	10138511		8	10	M3x3
452750	452760	452730	10	10	M4x4
450820	450830	450840	10	15	M4x4
452770	458000	452850	13	26	M4x4
452780	452860	452840	15	15	M4x4
453390	454320	453440	15	20	M4x4
453510	453450	453460	20	20	M6x6
453470	453480	453490	20	25	M6x6
453540	453550	453560	25	20	M6x6

Gummi-Metall-Puffer Ausführung D

**Material:**

Naturkautschuk wahlweise in 43° (weich), 57° (mittel) und 68° (hart) Shore A.
Toleranz $\pm 5^\circ$ Shore A.

Ausführung: 1x Außengewinde

www.reiff-tpshop.de/34222

Artikel-Nr. mittel	Artikel-Nr. hart	Durchmesser mm	Höhe mm	Gewinde g x l ₁
10120236	10124150	6	7	M3x6
10116681		10	5	M4x10
4060110		10	10	M4x10
10123627		10	15	M4x10
780520		15	6	M4x15
10065570		15	8	M4x4
1127260		15	8	M8x12
4463410		15	10	M4x10
10119238		15	10	M5x25



Weitere Abmessungen und
Qualitäten auf Anfrage.

Gummi-Metall-Puffer

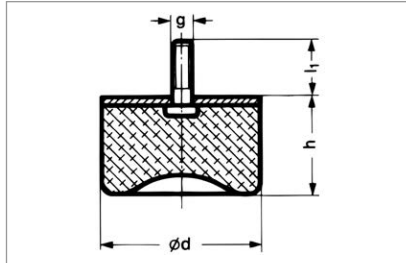
Gummi-Metall-Puffer Ausführung DS

Material:

Naturkautschuk wahlweise in 43° (weich),
57° (mittel) und 68° (hart) Shore A.
Toleranz $\pm 5^\circ$ Shore A.

Ausführung: 1x Außengewinde

www.reiff-tpshop.de/34222



Artikel-Nr. weich	Artikel-Nr. mittel	Artikel-Nr. hart	Durchmesser mm	Höhe mm	Gewinde g x l ₁
10124164	1047510	10124168	15	14	M4x13
10081733	1047420		20	23,5	M6x18
10093672			25	18,5	M6x18
	1047360		25	18,5	M6x18
	1047330		30	28,5	M8x20
	1047310		40	28,5	M8x23
	1047270	10122340	50	28	M10x33
	1047140		70	43	M10x30
10129518	1047120		75	37	M12x37
	1047100		100	50	M16x45

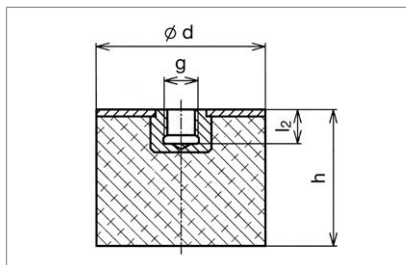
Gummi-Metall-Puffer Ausführung E

Material:

Naturkautschuk wahlweise in 43° (weich),
57° (mittel) und 68° (hart) Shore A.
Toleranz $\pm 5^\circ$ Shore A.

Ausführung: 1x Innengewinde

www.reiff-tpshop.de/34222



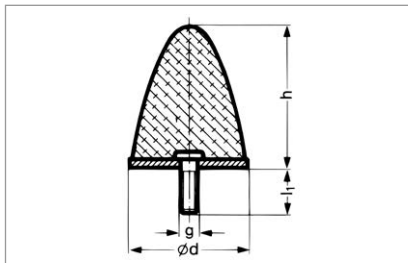
Artikel-Nr. weich	Artikel-Nr. mittel	Artikel-Nr. hart	Durchmesser mm	Höhe mm	Gewinde g x l ₂
	10075610	10046160	10	10	M4x4
	10144932		15	10	M4x4
10137891	10137890		15	10	M5x5
	926420		15	15	M4x4
	811530		20	13,5	M6x6
10072529	4029490	1045670	20	15	M6x6
	978200		20	20	M6x6
	1134270	1036330	20	25	M6x6
10129023	994700		25	28	M6x6
	10107914		25	30	M6x6
	10138226		25	30	M8x8



Weitere Abmessungen und
Qualitäten auf Anfrage.

Gummi-Metall-Anschlag-Puffer

Gummi-Metall-Anschlag-Puffer Ausführung PA Parabel

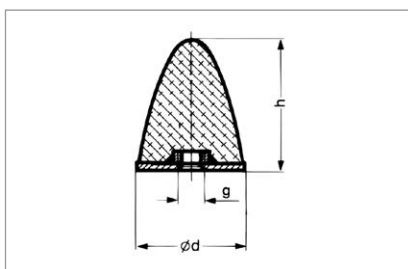
**Material:**

Naturkautschuk wahlweise in 43° (weich), 57° (mittel) und 68° (hart) Shore A.
Toleranz +/-5° Shore A.

www.reiff-tpshop.de/34223

Artikel-Nr. weich	Artikel-Nr. mittel	Artikel-Nr. hart	Durchmesser mm	Höhe mm	Gewinde g x l ₁
	10119930		15	15	M4x10
	10092616		20	15	M5x10
10061752	1044470	10061751	20	24	M6x18
	10133660		25	20	M6x18
	10082613		30	36	M8x8
	10035333		30	36	M8x12
4308350	1044480	10103294	30	36	M8x20
	10033127		35	40	M8x23
	10046417	10111257	50	58	M10x28
	10122233		50	61	M8x28
	10121242		50	67	M10x20
	10121507		60	40	M14x63
	1044500		75	89	M12x37
	4183700		95	83	M16x43
	10137151		95	83	M16x47
	4699340		115	136	M16x43
	1045660		165	195	M16x45
	10140729		20	15	M6x8

Gummi-Metall-Anschlag-Puffer Ausführung PE Parabel

**Material:**

Naturkautschuk wahlweise in 43° (weich), 57° (mittel) und 68° (hart) Shore A.
Toleranz +/-5° Shore A.

www.reiff-tpshop.de/34223

Artikel-Nr. weich	Artikel-Nr. mittel	Artikel-Nr. hart	Durchmesser mm	Höhe mm	Gewinde g x l ₁
10124183	10116927	10124184	10	10	M5x5
	10116928		15	15	M4x4
	10116929		15	15	M5x5
	10116930		20	15	M6x6
10116931	10116932		20	24	M6x6
10116933	10116934	10116935	30	30	M8x8
	10116936		30	36	M8x8
	10116937		35	40	M8x8
		10116938	50	50	M10x10
	10140236		50	58	M10x10
	10116939		50	67	M8x8

Gummi-Metall-Anschlag-Puffer

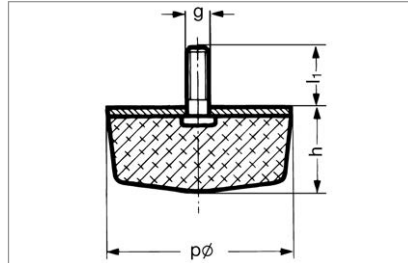
Gummi-Metall-Anschlag-Puffer Ausführung KA

Material:

Naturkautschuk wahlweise in 43° (weich),
57° (mittel) und 68° (hart) Shore A.
Toleranz $\pm 5^\circ$ Shore A.

Ausführung: konisch rund

www.reiff-tpshop.de/34223



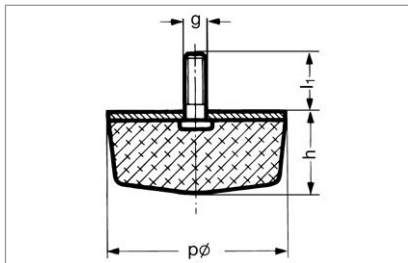
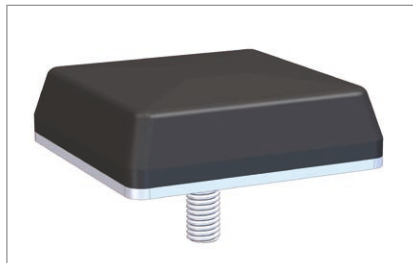
Artikel-Nr. weich	Artikel-Nr. mittel	Artikel-Nr. hart	Durchmesser mm	Höhe mm	Gewinde g x l ₁
10124187	10111594	10124189	14	6	M4x10
		10148711	16	7	M5x20
		10148712	16	18	M5x20
	10100187		20	13	M6x10
	10145320		25	12	M6x18
1044640	1044620	1044630	25	17	M6x18
	10136090		25	17	M8x20
	10110713		45	21	M8x20
1044670	1044650	1044660	50	18	M10x28
	10143817		50	20	M10x28
1044730	1044710	1044720	125	45	M16x45



Weitere Abmessungen und
Qualitäten auf Anfrage.

Gummi-Metall-Anschlag-Puffer

Gummi-Metall-Anschlag-Puffer Ausführung KV

**Material:**

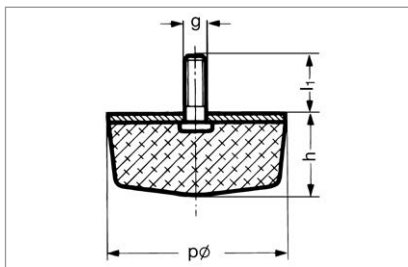
Naturkautschuk wahlweise in 43° (weich), 57° (mittel) und 68° (hart) Shore A.
Toleranz +/-5° Shore A.

Ausführung: konisch vierkant

www.reiff-tpshop.de/34223

Artikel-Nr. weich	Artikel-Nr. mittel	Artikel-Nr. hart	Durchmesser mm	Höhe mm	Gewinde g x l ₁
10124190	10116786	10124191	50 x 50	20	M10x28
1044700	1044680	1044690	80 x 80	25	M12x35

Gummi-Metall-Anschlag-Puffer Ausführung KI

**Material:**

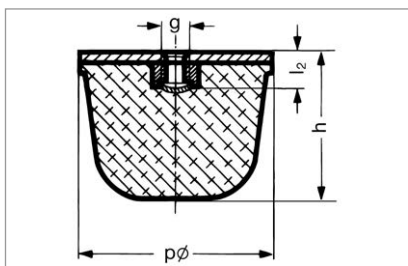
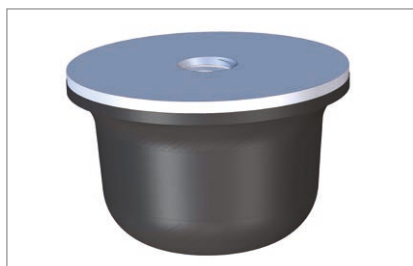
Naturkautschuk wahlweise in 43° (weich), 57° (mittel) und 68° (hart) Shore A.
Toleranz +/-5° Shore A.

Ausführung: konisch rund

www.reiff-tpshop.de/34223

Artikel-Nr. mittel	Durchmesser mm	Höhe mm	Gewinde g x l ₁
10134329	14	6	M4x4
10134330	25	17	M6x6
10134332	45	21	M8x8
10134333	50	18	M10x10

Gummi-Metall-Anschlag-Puffer Ausführung KE

**Material:**

Naturkautschuk wahlweise in 43° (weich), 57° (mittel) und 68° (hart) Shore A.
Toleranz +/-5° Shore A.

www.reiff-tpshop.de/34223

Artikel-Nr. weich	Artikel-Nr. mittel	Artikel-Nr. hart	Durchmesser mm	Höhe mm	Gewinde g x l ₂
10123015	1044520	10124192	50	35	M10x10
	1044530	10110210	80	60	M12x12
	1044540		125	90	M16x16

Gummi-Metall-Anschlag-Puffer

Gummi-Metall-Anschlag-Puffer Ausführung KR1

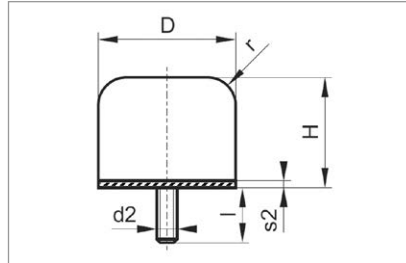
Speziell als Anschlag- oder Anfahrschutz bei Kranen konzipierte Puffer mit unterschiedlichen Möglichkeiten der Befestigung.

Material:

Naturkautschuk wahlweise in 57° (mittel) und 68° (hart) Shore A.

Toleranz $\pm 5^\circ$ Shore A.

www.reiff-tpshop.de/34223



Artikel-Nr. hart	Durchmesser mm	Höhe mm	Gewinde g x l ₁
10135389	40	32	M8x28
10105025	50	40	M10x28
10122376	63	50	M10x28
10112043	80	63	M12x37
10122378	100	80	M12x36
10109574	125	100	M16x36
10115379	125	100	M16x43
10149077	125	100	M16x46
10125444	160	120	M16x44

Gummi-Metall-Anschlag-Puffer Ausführung KR2

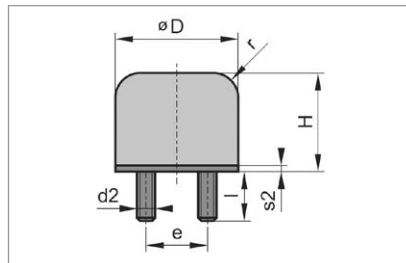
Speziell als Anschlag- oder Anfahrschutz bei Kranen konzipierte Puffer mit unterschiedlichen Möglichkeiten der Befestigung.

Material:

Naturkautschuk (NK) 68° (hart) Shore A.

Toleranz $\pm 5^\circ$ Shore A.

www.reiff-tpshop.de/34223



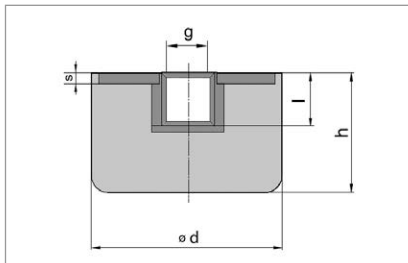
Artikel-Nr. hart	Durchmesser mm	Höhe mm	Gewinde g x l ₁
10116957	100	80	2x M12x36
10116959	125	100	2x M16x36
10116961	160	125	2x M16x44
10106413	250	200	2x M20x47



Weitere Abmessungen und Qualitäten auf Anfrage.

Gummi-Metall-Anschlag-Puffer

Gummi-Metall-Anschlag-Puffer Ausführung KR3



Speziell als Anschlag- oder Anfahrschutz bei Kranen konzipierte Puffer mit unterschiedlichen Möglichkeiten der Befestigung.

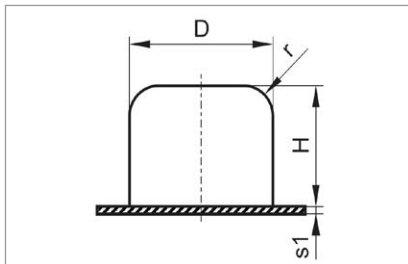
Material:

Naturkautschuk 68° (hart) Shore A.
Toleranz +/-5° Shore A.

www.reiff-tpshop.de/34223

Artikel-Nr. hart	Durchmesser mm	Höhe mm	Gewinde g x l ₁
10115380	125	100	M16x16
10124290	160	125	M16x16
10124291	200	160	M20x20

Gummi-Metall-Anschlag-Puffer Ausführung KR4



Speziell als Anschlag- oder Anfahrschutz bei Kranen konzipierte Puffer mit unterschiedlichen Möglichkeiten der Befestigung.

Material:

Naturkautschuk 68° (hart) Shore A.
Toleranz +/-5° Shore A.

www.reiff-tpshop.de/34223

Artikel-Nr. hart	Durchmesser mm	Höhe mm	Grundplatte mm
10112522	40	32	50x50
10112525	50	40	63x63
10002750	63	50	80x80
10112526	80	63	100x100
10112528	100	80	125x125
10112529	125	100	160x160
10112532	160	125	200x200
10112533	200	160	250x250

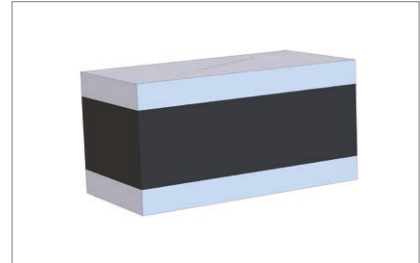
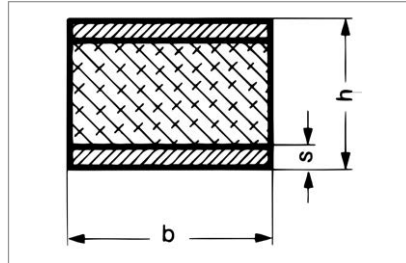
Gummi-Metall-Schienen

Gummi-Metall-Schienen A

Material:

Naturkautschuk wahlweise in 43° (weich), 57° (mittel) und 68° (hart) Shore A.
Toleranz $\pm 5^\circ$ Shore A.
Lieferbar in Originallänge von 2000 mm oder kurzfristig als Zuschnitt.

www.reiff-tpshop.de/34224



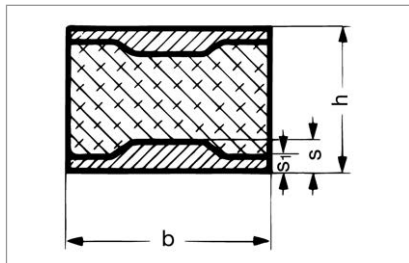
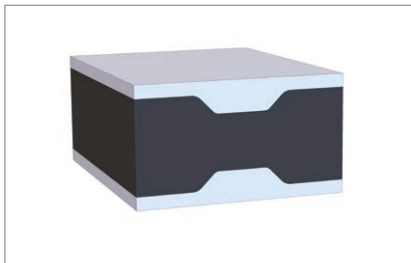
Artikel-Nr. mittel	Artikel-Nr. hart	Breite mm	Höhe mm	Länge mm	Stahlstärke S/S ₁ mm/mm
4388490	10110485	40	20	2000	5/5
4287310		40	35	2000	8/8
10064069		40	40	2000	10/10
	4371040	50	35	2000	5/5
10098611		50	35	2000	10/10
10107372		50	45	2000	5/5
4609840		50	45	2000	10/10
4609830		50	55	2000	10/10
10105273		50	70	2000	10/10
10094786		60	60	2000	10/10
10063388		70	30	2000	10/10
10066249		70	45	2000	10/10
10063386		70	55	2000	10/10
10028627		80	45	2000	10/10
10084121		80	80	2000	10/10
10074781		100	45	2000	15/15
10110858		100	50	2000	15/15
10095900		100	55	2000	15/15
10096365		100	60	2000	10/10
10063387		100	60	2000	15/15
1067660		100	70	2000	10/10
10049822		100	80	2000	15/15
10007070		120	60	2000	15/15
10044968		150	60	2000	15/15
10088329		150	80	2000	15/15
10044969		150	100	2000	15/15
10125003		200	70	2000	15/15
10044976		200	100	2000	15/15



Fragen Sie individuelle
Bearbeitungsmöglichkeiten an.

Gummi-Metall-Schienen

Gummi-Metall-Schienen AV

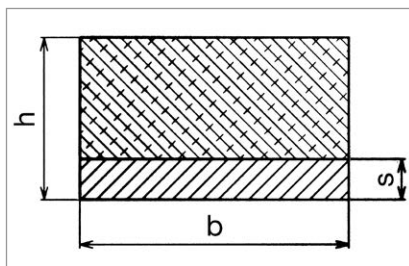
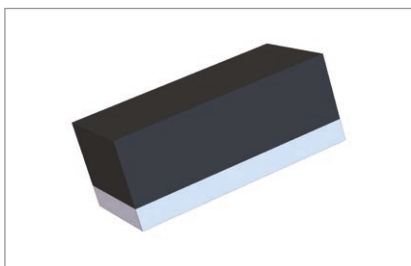

Material:

Naturkautschuk wahlweise in 43° (weich), 57° (mittel) und 68° (hart) Shore A.
Toleranz +/-5° Shore A.
Lieferbar in Originallänge von 2000 mm oder kurzfristig als Zuschnitt.

www.reiff-tpshop.de/34224

Artikel-Nr. mittel	Artikel-Nr. hart	Breite mm	Höhe mm	Länge mm	Stahlstärke S/S ₁ mm/mm
4388500	10124292	50	35	2000	5/10
10100543		50	45	2000	5/10
10121192		55	50	2000	5/10
10100544	10115918	60	35	2000	5/11
10100541		60	60	2000	5/11
10100545		70	30	2000	5/12
10100547		70	45	2000	5/12
10098178		70	55	2000	5/12
10111529		100	45	2000	5/15
10009947	10114426	100	60	2000	5/15
10044967		100	80	2000	5/15

Gummi-Metall-Schienen F


Material:

Naturkautschuk wahlweise in 43° (weich), 57° (mittel) und 68° (hart) Shore A.
Toleranz +/-5° Shore A.
Lieferbar in Originallänge von 2000 mm oder kurzfristig als Zuschnitt.

www.reiff-tpshop.de/34224

Artikel-Nr. mittel	Artikel-Nr. hart	Breite mm	Höhe mm	Länge mm	Stahlstärke S/S ₁ mm
4388510	10124491	40	20	2000	5
10101877		40	30	2000	10
	10116272	50	30	2000	10
10079831	10116274	50	40	2000	10
10039799		50	45	2000	5
10098572		50	50	2000	10
10108565		60	50	2000	10
10124569	10113479	70	50	2000	10
	10113480	70	55	2000	10



Fragen Sie individuelle
Bearbeitungsmöglichkeiten an.

Gummi-Metall-Elemente

Gummi-Metall-Ringpuffer Ausführung RI – Ringelement

Als Zug-/Druckfederpaket zusammenstellbar, einfache Befestigung.

Material: Naturkautschuk

Einsatzbeispiele:

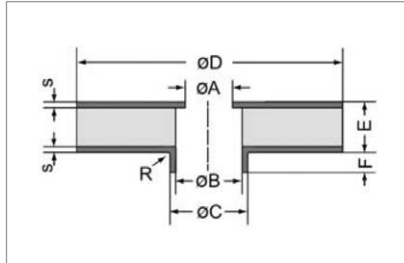
Lagerung von leichten bis mittelschweren Maschinen und Aggregaten, E- und Verbrennungsmotoren, Kabinen, Rohrleitungen und Geräteschränken.

Mögliche Belastungsarten/-richtungen ist Druck.

Hinweise:

Durch das Vorspannen zweier Ringpuffer gegeneinander ergibt sich insgesamt die doppelte Druck-Federsteifigkeit des einzelnen Ringpuffers.

www.reiff-tpshop.de/34225



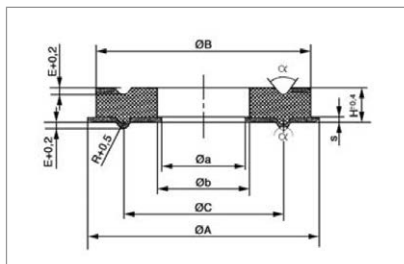
Artikel-Nr.	Durchmesser mm	Höhe mm	Außen Ø mm	Innen Ø mm	Stärke mm
10114744	15	10/6	36	6,2/ -	1,0
10100117	18	10/4	36	8,5/12,0	1,0
10114745	20	8/3	36	16,6/ -	1,0
10019952	20	8/3	41	15,5/ -	1,0
10114748	23	13/9,5	50	16,5/20,0	1,5
10125785	23	13/9,5	50	16,5/20,0	1,5
10130499	27	12/9,5	60	20,5/24,0	1,5
10114750	27	13/9,5	60	20,5/24,0	1,5

Gummi-Metall-Ringfeder Ausführung RF

Ringfedern werden bei der Montage vorgespannt und nehmen Zug- und Druckkräfte auf. Bei Federpaketen mit vielen Einzel-elementen müssen Knickstützen eingesetzt und die ganze Federsäule geführt werden. Querkräfte können nicht oder nur in ganz geringem Maße aufgenommen werden.

Material: Naturkautschuk

www.reiff-tpshop.de/34225



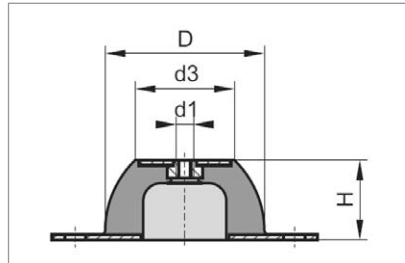
Artikel-Nr.	Höhe mm	Außen Ø mm	Innen Ø mm
10119377	11,0	65	26
10119380	20,8	110	30
10119379	27,5	100	35
10119381	16,0	110	40
10119378	10,5	95	45
10031331	16,0	130	55
10119384	20,0	210	95



Gerne beraten wir über Einsatzmöglichkeiten. Rufen Sie uns an.

Gummi-Metall-Elemente

Gummi-Metall-Hutelement Ausführung HK



Die Hutelemente sind sowohl in radialer als auch in axialer Richtung hochelastisch und bieten somit eine hervorragende Stoßisolierung.

Die besondere Formgebung der Hutelemente ermöglicht die Schall- und Schwingungsisolierung von Maschinen und Aggregaten mit einer niederen Eigenfrequenz. Sie sind speziell zur Lagerung von empfindlichen Instrumenten und Kleingeräten geeignet.

Die Elemente dürfen nicht auf Zug belastet werden.

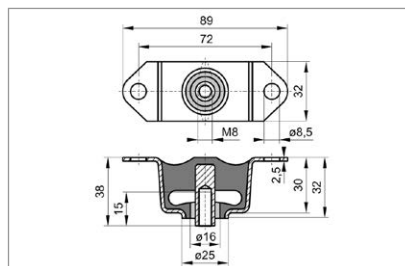
Temperaturbeständig: -30 °C bis +80 °C

Material: NK, Härte 40° oder 60° Shore A

www.reiff-tpshop.de/34225

Artikel-Nr.	Durchmesser mm	Höhe mm	Gewinde g x l ₁	Belastung max. N
10121483	35	20	M6	34
10121489	35	20	M6	90
10121490	40	20	M8	60
10121491	40	20	M8	120
10121492	50	25	M8	200
10121493	50	25	M8	490
10121494	70	35	M10	390
10121495	85	40	M10	680
10121496	85	40	M10	1450
10121497	90	45	M10	2150

Gummi-Metall-Deckenelement Ausführung DE



Deckenelemente sind reine Hängeelemente und eignen sich besonders für die elastische Aufhängung von Beleuchtungskörpern, Apparaten und Rohrleitungen an Decken. Eine Abreißsicherung ist eingebaut.

www.reiff-tpshop.de/34225

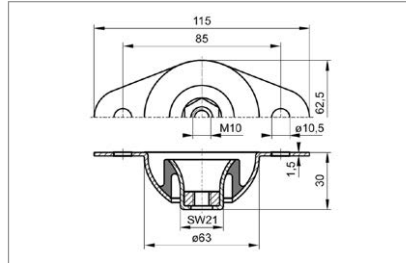
Artikel-Nr.	Breite mm	Höhe mm	Gewinde g x l ₁	Länge mm	Form-Nr.
10122275	32	53	M8x15	98	Außengewinde
10122278	32	53	M8	98	Innengewinde

Gummi-Metall-Elemente

Gummi-Metall-Glockenelemente Ausführung GL

Glockenelemente eignen sich für Anwendungen, bei denen Masse (von 2 kg bis 70 kg) hängend gelagert werden soll.

www.reiff-tpshop.de/34225



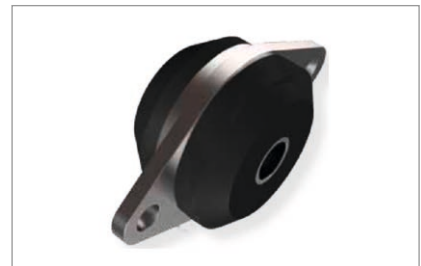
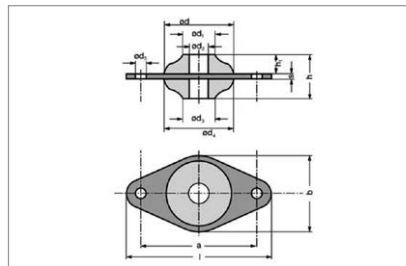
Artikel-Nr.	Breite mm	Höhe mm	Gewinde g x l ₁	Länge mm	Schlüsselweite mm
10108044	62,5	30	M10	115	21
10129603	62,5	30	M10	115	21

Gummi-Metall-Flanschelement Ausführung FL

Flanschelemente:

- dämpfen Erschütterungen und Körperschall
- isolieren Maschinenschwingungen
- reduzieren Beschleunigungen
- schützen vor Lärm

www.reiff-tpshop.de/34225

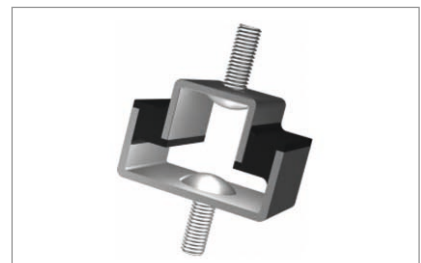
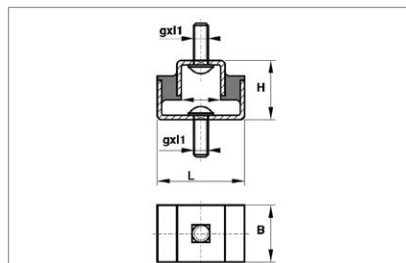


Artikel-Nr.	Breite mm	Höhe mm	Länge mm	Ø Innenbuche mm
10120034	71	54	117	16
10096821	71	49	117	16
10116231	71	54	117	16

Gummi-Metall-U-Lager Ausführung UL

U-Lager eignen sich zur stoßmindernden bzw. schwingungsisolierenden Lagerung von Apparaten und Geräten.

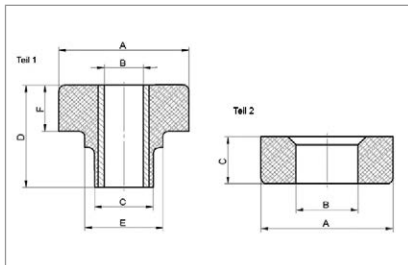
www.reiff-tpshop.de/34225



Artikel-Nr.	Breite mm	Höhe mm	Gewinde g x l ₁	Länge mm
10122279	52	36	M8x21	35
10137509	54	40	M10x22	50

Gummi-Metall-Elemente

Gummi-Metall-Isolierhülse Ausführung IH – Two-Piece Mounts



GM-Isolierhülsen wurden für Anwendungen mit schweren dynamischen Kräften sowohl in der statischen als auch Rückprallrichtung entwickelt. Bewegung in beide Richtungen wird durch die Bauart begrenzt. Die Hülse wird für Motoren, Fahrerhäuser und Nebenaggregate verwendet. Die GM-Isolierhülse isoliert Schwingungen und absorbiert Schock.

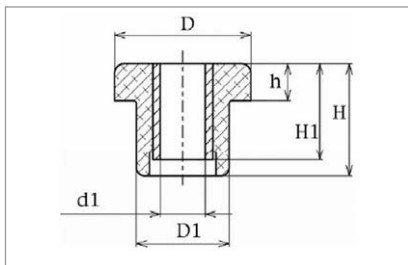
Material:

- NR – mittel – schwarz
- CR – mittel – schwarz mit blauem Punkt

www.reiff-tpshop.de/34225

Artikel-Nr.	Länge mm	Material	Belastung	Außen Ø mm	Innen Ø mm	Blechdicke mm	Höhe C/D mm	Farbe
10115283	27	NR	350 N auf 0,6 mm	32	10,0	4,0	12/19	schwarz
10125225	32	CR	178 N auf 1,3 mm	32	10,0	9,5	13/20	schwarz mit gelbem Punkt
10116876	32	CR	1000 N auf 0,6 mm	32	10,0	6,0	13/19,5	schwarz mit Punkt
10116877	50	NR	1700 N auf 0,6 mm	48	13,0	10,0	20/32	schwarz
10115287	49	NR	850 N auf 1,0 mm	48	13,5	10,5	19/32,5	schwarz mit blauem Punkt
10116878	62	CR	3800 N auf 1,2 mm	64	17,0	16,0	23/38	schwarz mit blauem Punkt
10116879	73	CR	5100 N auf 1,3 mm	89	24,0	23,0	25/57	schwarz mit blauem Punkt
10116880	86	NR	15800 N auf 1,3 mm	124	27,0	22,0	32/64	schwarz

Gummi-Metall-Isolierhülse Ausführung IZ – Bush Mounts



Bewegung in beide Richtungen wird durch die Bauart begrenzt.

Die Hülse wird für Motoren, Fahrerhäuser und Nebenaggregate verwendet.

Die GM-Isolierhülse isoliert Schwingungen und absorbiert Schock.

Material: NR

www.reiff-tpshop.de/34225

Artikel-Nr.	Länge mm	Belastung	Außen Ø mm	Ø Innenbuchse mm	Blechdicke mm
10121877	6/26	420 N auf 0,6 mm	28	21	8
10121878	10/32	1500 N auf 1,0 mm	44	32	10
10121879	14/41	2000 N auf 1,5 mm	50	34	16
10121864	16/38	2800 N auf 1,8 mm	63	41	19
10121881	20/63	7900 N auf 3,3 mm	95	57	20

Anti-Vibration Solutions



Zurückblickend auf eine mehr als hundert-jährige Erfahrung als Metalastik und Novibra bietet Trelleborg Anti-Vibration Solutions heute Optimierungen, die Menschen fühlen können.

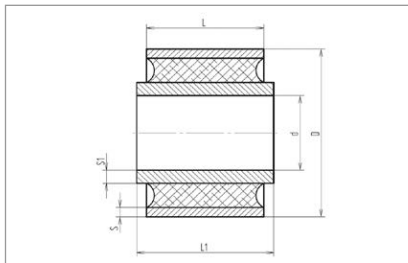
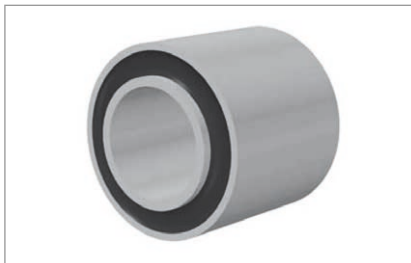
Wir wissen, dass Sie mehr als nur Produkte suchen – Sie benötigen Lösungen. Die Schwingungsdämpfungs-Produkte von Trelleborg werden entwickelt und produziert, um Ihre Ziele zu erreichen. Ob es sich um die Bereitstellung eines sichereren Umfelds für Maschinenbediener, die Verringerung der Lärmbelastigung, die Reduzierung von Ausfallzeiten handelt oder darum Kosten zu sparen und somit die Erträge zu steigern – wir beraten Sie gerne.

Trelleborg verfügt weltweit über drei hochmoderne Produktionsstätten. So kann das Know-how im Bereich der Gummi-Metall-Verbindungen auf einem hohen Niveau immer weiter ausgebaut werden. Insbesondere sind die Produktreihen Metalastik und Novibra ein Beispiel für die umfassende Erfahrung im Bereich der Anti-Vibrations-Lösungen.



Gummi-Metall-Buchsen

Gummi-Metall-Buchsen



Gummielastische Lagerungen, vorwiegend für den Einsatz im Fahrzeug- und Maschinenbau.

Diese Elemente können radial, axial und auf Verdrehung beansprucht werden, ohne dass sich der Gummi gegenüber den Metallteilen verschiebt.

Material: Standardqualität Naturkautschuk 50° – 60° Shore A

www.reiff-tpshop.de/34226

Artikel-Nr.	Ø Innenbuchse mm	Länge Innenbuchse mm	Ø Außenbuchse mm	Länge Außenbuchse mm
10100748	8	17	16	15
10106191	8	28	16	25
10106192	8	17	20	15
10106193	8	16	22	10
10106194	10	20	18	18
10106195	10	24	20	20
10106196	10	17	22	15
10106199	10	30	22	25
10106200	10	33	22	30
10106201	10	17	24	14
10106202	10	24	25	20
10106206	10	51	27	45
10106207	10	27	28	20
10106208	12	24	22	18
10106209	12	24	22	22
10106210	12	38	24	35
10106211	12	28	25	25
10106214	12	24	26	17
10106215	12	24	26	17,5
10106216	12	24	26	18
10106217	12	24	26	20
10106218	12	36	26	32
10106220	12	51	27	45
10106221	12	68	27	60
10106222	12	80	27	74
10106223	12	28	30	25
10106224	12	34	30	28
10100796	12	40	30	36
10106225	12	44	30	34
10106226	12	40	30	36
10106227	12	44	30	39
10106230	12	38	36	30
10106231	13	40	30	40
10106232	14	48	27	40
10106234	14	28	30	25



Weitere Abmessungen und Ausführungen
auf Anfrage und im Online-Shop.

Gummi-Metall-Rammpuffer

Gummi-Metall-Rammpuffer Ausführung RP1 – Anfahrschutz

Dieser robuste Gummipuffer wird als Anfahrschutz für Verladerampen an Überladebrücken und Wechselbrücken eingesetzt.

www.reiff-tpshop.de/34227



Artikel-Nr.	Breite mm	Höhe mm	Länge mm	Material	Lochabstand mm
10125944	52	60	200	NK	120
10125943	52	80	200	NK	120

Gummi-Metall-Rammpuffer Ausführung RP2 – Anfahrschutz

Dieser robuste Gummipuffer wird als Anfahrschutz für Verladerampen an Überladebrücken und Wechselbrücken eingesetzt.

www.reiff-tpshop.de/34227

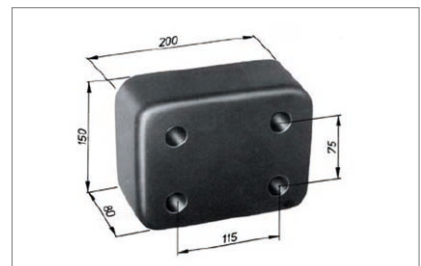
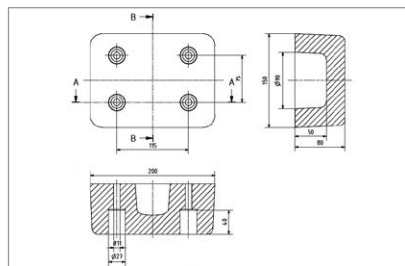


Artikel-Nr.	Breite mm	Höhe mm	Länge mm	Material	Lochabstand mm
10116509	250	80	500	NK	je 250
10116510	250	90	500	NK	je 250
10116511	250	100	500	NK	je 250
10116512	250	140	500	NK	je 250

Gummi-Metall-Rammpuffer Ausführung RP5 – Truck

Rammpuffer mit 4-Loch-Befestigung für die Anbringung an Lkw und Transportfahrzeugen als Anfahrschutz, für den Einsatz im Nutzfahrzeugbau und als Anprallschutz an Rampen und Gebäuden.

www.reiff-tpshop.de/34227



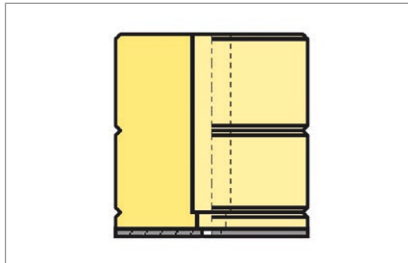
Artikel-Nr.	Breite mm	Höhe mm	Länge mm	Material	Lochabstand mm
10027635	150	80	200	NK	115/75
10123628	150	80	200	EPDM	115/75



Weitere Abmessungen und Ausführungen auf Anfrage und im Online-Shop.

Kranpuffer – Anschlagpuffer

PU-Aufsetzpuffer Ausführung KZA1



Sicherheitspuffer für den Aufzugbau. Überall dort, wo ungefederte Massen aufeinander prallen können, müssen die auftretenden Kräfte zuverlässig begrenzt werden. Dafür eignen sich in hervorragender Weise die leistungsstarken Aufsetzpuffer aus unserem Hochleistungs-Polyurethan. Sie überzeugen durch Hydrolysefestigkeit, ein optimiertes Dämpfungsvermögen, große Lastbereiche und höhere Arbeitsaufnahmen.

Die Aufsetzpuffer werden in der Farbe anthrazit hergestellt und können mit allen marktüblichen Befestigungsarten geliefert werden. Die Baumusterprüfungen wurden gemäß der Aufzugsrichtlinie 95/16/EG (EN 81-1+2: 1998+A3:2009) durchgeführt und können auf Anfrage zugestellt werden.

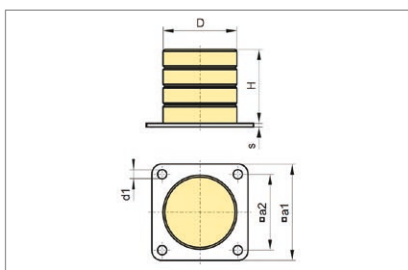
Material:

Elastomer: zelliges Polyurethan-Elastomer
 Raumdichte: 0,53 g/cm³
 Metallteile: Stahl, blank

www.reiff-tpshop.de/34228

Artikel-Nr.	Durchmesser mm	Höhe mm	Material	Belastung 1 m/s in kg	Typ Nr.	Innen Ø mm	Bohrung mm
10111367	80	80	PU – weiß	max. 500	A	35	17
10111368	100	160	PU – weiß	max. 930	A	35	17
10111369	125	80	PU – weiß	max. 1000	A	35	17
10111365	125	100	PU – weiß	max. 1486	A	35	17
10111371	140	200	PU – weiß	max. 1966	A	35	17
10111372	165	80	PU – weiß	max. 2450	A	35	17

PU-Kranpuffer Ausführung KZP1



Kranpuffer mit Kunststoffplatte. Anschlagpuffer aus gemischtzelligem Polyurethan bestehen mit hervorragenden Dämpfungseigenschaften bei minimaler Querdehnung und sind somit ideal als Pufferelemente geeignet.

Sie finden bevorzugt im allgemeinen Maschinenbau sowie im Kranbau Verwendung. Das Puffermaterial ist beständig gegen aliphatische Kohlenwasserstoffe wie Öle und Fette sowie gegen Ozon, UV-Strahlung und Alterung. Der Werkstoff ist im Temperaturbereich von -35 °C bis +80 °C einsetzbar.

Bereiche mit kurzzeitigen Temperaturspitzen bis ca. 100 °C sind zulässig.

www.reiff-tpshop.de/34228

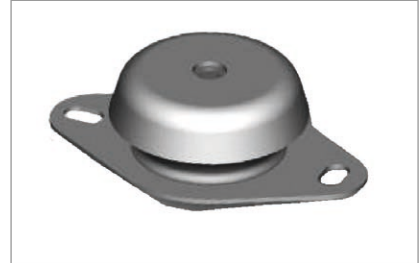
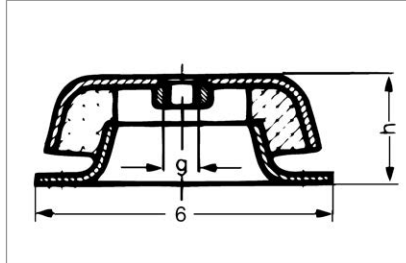
Artikel-Nr.	Durchmesser mm	Höhe mm	Gewinde mm	Stahlstärke S/S1 mm	Grundplatte mm	Lochabstand mm	Grundplattenmaterial
10132806	80	80	4 x 14	10	110 x 110	80	Aluminium
10132814	80	80	4 x 14	10	110 x 110	80	Kunststoff

SCHWINGMETALL®-Elemente

Maschinenfuß MS oval 2-Loch – SCHWINGMETALL®

SCHWINGMETALL® Topf-Elemente für Niveauregulierung und befestigungsloses Aufstellen.

www.reiff-tpshop.de/34229

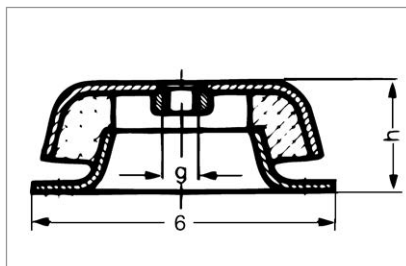


Artikel-Nr.	Höhe mm	Gewinde	Form-Nr.	Belastung max. kg	Abmessung mm
10113175	33	M10	103965	250	76 x 122

Maschinenfuß MS eckig 4-Loch – SCHWINGMETALL®

SCHWINGMETALL® Topf-Elemente werden in fünf Größen und drei Elastomerhärten geliefert. Für Niveauregulierung und befestigungsloses Aufstellen der Größen: 58540, 33629 und 58541 sind in verschiedenen Kombinationen lieferbar.

www.reiff-tpshop.de/34229

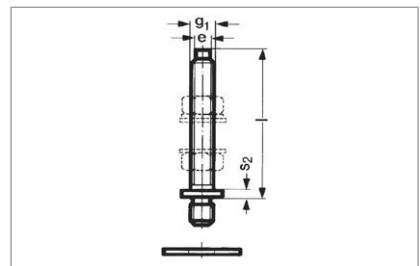


Artikel-Nr.	Höhe mm	Gewinde	Form-Nr.	Belastung max. kg	Abmessung mm
66330	40	M12	58540	360	108 x 108
66340	50	M16	33629	700	168 x 168
66350	70	M20	58541	1200	200 x 200

Nivellierspindel

Nivellierspindeln ermöglichen leicht, sicher und genau das Einrichten und Nivellieren von Maschinen und Apparaten.

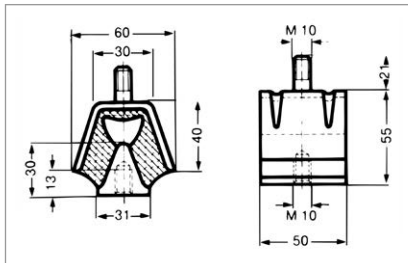
www.reiff-tpshop.de/34229



Artikel-Nr.	Gewinde	Länge mm	Form-Nr.	Schlüsselweite mm
10099550	M12	85	für 58540	8
4132610	M16	96	für 33629	10
10099553	M20	106	für 58541	14

SCHWINGMETALL®-Elemente

Dach-Elemente LA – SCHWINGMETALL®

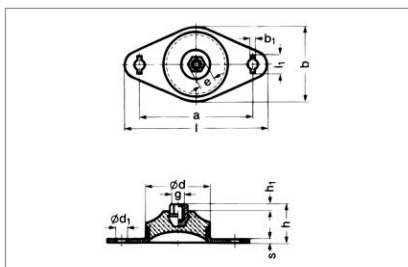


SCHWINGMETALL® Dach-Elemente sind vielfach einsetzbare Aggregatlager. Im Allgemeinen werden sie so eingesetzt, dass die statische Last in Z-Richtung wirkt. Es gibt Dach-Elemente mit Abreißsicherung.

www.reiff-tpshop.de/34229

Artikel-Nr.	Breite mm	Höhe mm	Gewinde	Länge mm	Form-Nr.
66140	55	55	M10x24	40	38451
66150	70	118	2 x M12	176	33660

Hut-Element HU – SCHWINGMETALL®

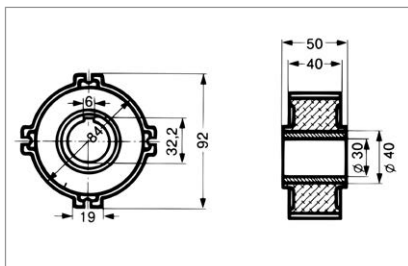
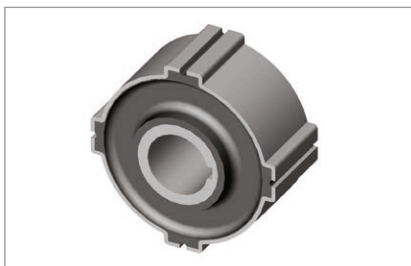


SCHWINGMETALL® Hut-Elemente zur Lagerung von Messgeräten und kleineren Aggregaten. Die Federung ist sehr weich und in allen Richtungen gleich. Hut-Elemente müssen axial belastet werden. Naturkautschuk wahlweise in 40°, 55° und 65° Shore A.

www.reiff-tpshop.de/34229

Artikel-Nr.	Breite mm	Höhe mm	Länge mm	Form-Nr.
66210	35	20	60	27860
66240	35	20	60	27860
66270	35	20	60	27860
66220	50	32	90	27859
66250	50	32	90	27859
66280	50	32	90	27859
66230	80	50	140	27924
66260	80	50	140	27924
66290	80	50	140	27924

Torsionsbuchse T2 – SCHWINGMETALL® – 27843a



SCHWINGMETALL® Torsionsbuchsen eignen sich zur weichen Axialfederung bei guter Radialführung und für torsionselastische Gelenke. Naturkautschuk wahlweise in 40°, 55° und 65° Shore A.

www.reiff-tpshop.de/34229

Artikel-Nr.	Breite mm	Form-Nr.	Außen Ø mm	Innen Ø mm
66620	40/50	27843a	84/92	30

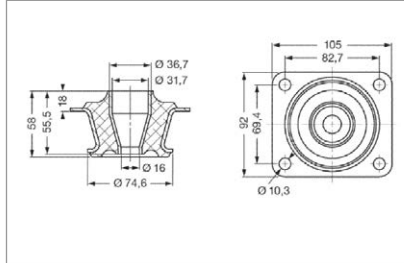
SCHWINGMETALL®-Elemente

Konuslager KA – SCHWINGMETALL® – 210089

SCHWINGMETALL® Konuslager für Motor- und Kabinenlagerung.

Hinweis: Durch die hohe Radialsteifigkeit $c_{x,y}$ bezogen auf die axiale Steifigkeit c_z wird eine gute Querstabilität erreicht. Mit entsprechenden Scheiben (optional) ergänzt, verfügen diese Lager über Endanschlag bzw. Abreißsicherung.

www.reiff-tpshop.de/34229



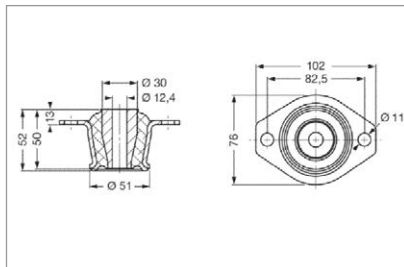
Artikel-Nr.	Breite mm	Höhe mm	Länge mm	Form-Nr.	Belastung max. kg
10112967	92	58	105	210089	110
10112968	92	58	105	210089	180
10112969	92	58	105	210089	250

Konuslager KA – SCHWINGMETALL® – 210355

SCHWINGMETALL® Konuslager für Motor- und Kabinenlagerung.

Hinweis: Durch die hohe Radialsteifigkeit $c_{x,y}$ bezogen auf die axiale Steifigkeit c_z wird eine gute Querstabilität erreicht. Mit entsprechenden Scheiben (optional) ergänzt, verfügen diese Lager über Endanschlag bzw. Abreißsicherung.

www.reiff-tpshop.de/34229



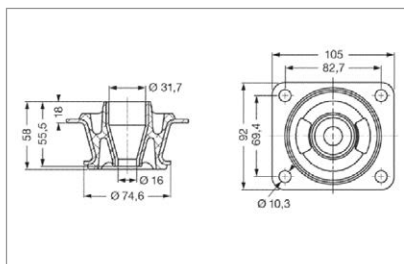
Artikel-Nr.	Breite mm	Höhe mm	Länge mm	Form-Nr.	Belastung max. kg
10112973	76	52	102	210355	100
10112974	76	52	102	210355	175
10112975	76	52	102	210355	225

Konuslager KS – SCHWINGMETALL® – 210352

SCHWINGMETALL® Konuslager für Motor- und Kabinenlagerung.

Hinweis: Durch die hohe Radialsteifigkeit $c_{x,y}$ bezogen auf die axiale Steifigkeit c_z wird eine gute Querstabilität erreicht. Mit entsprechenden Scheiben (optional) ergänzt, verfügen diese Lager über Endanschlag bzw. Abreißsicherung.

www.reiff-tpshop.de/34229



Artikel-Nr.	Breite mm	Höhe mm	Länge mm	Form-Nr.	Belastung max. kg
10112970	92	58	105	210352	75
10112971	92	58	105	210352	125
10112972	92	58	105	210352	170



Weitere Abmessungen und Ausführungen auf Anfrage und im Online-Shop.

Maschinenfüße – Maschinenaufstellung

Maschinenfuß MS/MA oval 2-Loch



Maschinenfüße können:

- Schwingungen isolieren
- Erschütterungen absorbieren
- Körperschall dämmen

Von nicht elastisch gelagerten Maschinen werden Schwingungen auch an Gebäude abgestrahlt. Gebäude lassen sich oft leicht anregen.

- Maschinenfüße dämmen diese Schwingungen wirkungsvoll
- MS-Maschinenfuß ohne Abreißsicherung
- MA-Maschinenfuß mit Abreißsicherung

www.reiff-tpshop.de/34230

Artikel-Nr.	Höhe mm	Gewinde	Länge mm	Abreißsicherung	Ausführung	Belastung max. kg
10133578	23	M 6	81	ja	MA	95
10111440	23	M 8	81	nein	MS	95
10119679	30	M10	106	ja	MA	125
10017639	30	M10	128	nein	MS	175
10113659	30	M10	128	ja	MA	175
10122232	39	M12	170	nein	MS	150
10010615	39	M12	170	nein	MS	280
10113663	39	M12	170	ja	MA	280
10100715	52	M16	216	nein	MS	650
10113665	52	M16	216	ja	MA	650

Maschinenfuß MS/MA eckig 4-Loch



Maschinenfüße können:

- Schwingungen isolieren
- Erschütterungen absorbieren
- Körperschall dämmen

Von nicht elastisch gelagerten Maschinen werden Schwingungen auch an Gebäude abgestrahlt.

- Maschinenfüße dämmen diese Schwingungen wirkungsvoll
- MS-Maschinenfuß ohne Abreißsicherung
- MA-Maschinenfuß mit Abreißsicherung

www.reiff-tpshop.de/34230

Artikel-Nr.	Höhe mm	Gewinde	Länge x Breite mm	Abreißsicherung	Ausführung	Belastung max. kg
10098098	40	M12	108 x 108	nein	MS	500
10127974	40	M12	108 x 108	nein	MS	680
10045676	52	M16	168 x 168	nein	MS	650
10125016	52	M16	168 x 168	nein	MS	1000
10113667	52	M16	168 x 168	ja	MA	650
10114924	63	M20	184 x 184	nein	MS	750
10100204	63	M20	184 x 184	nein	MS	1250
10113668	63	M20	184 x 184	ja	MA	1250
10116785	63	M20	184 x 184	ja	MA	1900
10137673	70	M20	200 x 200	nein	MS	



Weitere Abmessungen auf Anfrage.

Maschinenfüße – Maschinenaufstellung

Maschinenfuß MAD oval 2-Loch

Wirksame Schwingungs- und Geräuschisolierung verschiedenster Maschinen mit Drehbewegungen, wie z. B.:
Dieselmotoren, Pumpen, Verbrennungsmotoren, Industriegeneratoren, Notstromaggregate

Weitere Produktvorteile:

- sehr gute Kombination zwischen Druck- und Schubbeanspruchung
- mit Abreißsicherung

www.reiff-tpshop.de/34230



Artikel-Nr.	Höhe mm	Gewinde	Abmessung mm	Belastung max. kg
10112371	34	M12	93	70
10112372	34	M12	93	110
10112373	34	M12	93	130

Maschinenfuß Levelmount® LM

EFFBE-Levelmount® steht für Elemente zur schwingungs- und stoßisolierenden Maschinenaufstellung.

Das bewährte Produktprogramm deckt die Anforderungen an die Eigenfrequenz der Lagerung von 1,5 Hz aufwärts nahezu lückenlos ab.

www.reiff-tpshop.de/34230



Artikel-Nr.	Durchmesser mm	Höhe mm	Nivellierhöhe mm	Gewinde	Belastung max. kg	Herstellerbezeichnung
10100402	40	15	5	M5	75	LM 0-4
10100403	80	30	15	M10	150	LM 1-2
10100404	80	30	15	M10	220	LM 1-4
10097934	80	30	15	M10	380	LM 1-6
68460	80	25	15	M10	480	LM 1-11
10100405	120	37	20	M12	400	LM 3-6
10095872	120	37	20	M12	650	LM 3-11
10100406	120	37	20	M12	900	LM 3-25
68470	120	32	20	M12	1200	LM 3-33
10100407	160	41	20	M16x1,5	1100	LM 5-27
10100408	160	41	20	M16x1,5	1600	LM 5-42
68480	160	35	20	M16x1,5	3000	LM 5-55
10100409	185	45	20	M20x1,5	2500	LM 6-60
68490	185	39	20	M20x1,5	4000	LM 6-66
10100410	185	45	20	M20x1,5	3500	LM 6-80
68500	238	54	20	M24x1,5	7000	LM 7-77
10100412	238	60	20	M24x1,5	6400	LM 7-100
10100418	238	60	20	M24x1,5	7000	LM 7-150
10095146	315	70	30	M30x2	8000	LM 8-200
68510	315	70	30	M30x2	10000	LM 8-250
10100421	315	70	30	M30x2	11000	LM 8-300

Maschinenfüße – Maschinenaufstellung

Maschinenfuß Levelmount® LM-BA



EFFBE-Levelmount® steht für Elemente zur schwingungs- und stoßisolierenden Maschinenaufstellung.

Das bewährte Produktprogramm deckt die Anforderungen an die Eigenfrequenz der Lagerung von 1,5 Hz aufwärts nahezu lückenlos ab.

www.reiff-tpshop.de/34230

Artikel-Nr.	Durchmesser mm	Höhe mm	Nivellierhöhe mm	Gewinde	Belastung max. kg	Herstellerbezeichnung
10100751	80	30	15	M10	150	LM 1-2 BA
10100752	80	30	15	M10	220	LM 1-4 BA
10080993	80	37	15	M10	380	LM 1-6 BA
10100753	120	37	20	M10	400	LM 3-6 BA
10100754	120	37	20	M10	650	LM 3-11 BA
4226970	120	37	20	M10	900	LM 3-25 BA
10100755	160	41	20	M16	1100	LM 5-27 BA
10100757	160	41	20	M16	1600	LM 5-42 BA
10100758	185	45	20	M20	2500	LM 6-60 BA
10100759	185	45	20	M20	3500	LM 6-80 BA
10100760	238	60	20	M24	6400	LM 7-100 BA
10100761	238	60	20	M30	7000	LM 7-150 BA

Maschinenfuß MC



Mit der Typenreihe Cup Mount (CP) ist eine universal einsetzbare Baureihe von Elementen verfügbar.

Die abrissichere Konstruktion erlaubt die Belastung des Elementes nicht nur auf Druck und Zug, sondern auch auf Schub/Scherung.

Diese Elemente finden vielfach Verwendung als Lagerungselemente von Maschinen, Geräten und Aggregaten im stationären und mobilen Einsatz.

www.reiff-tpshop.de/34230

Artikel-Nr.	Durchmesser mm	Höhe mm	Gewinde	Belastung max. kg	Herstellerbezeichnung
10101604	58	28	M6	15	CP C1010
10101605	58	28	M6	35	CP C1015
10096716	58	28	M6	60	CP C1035
10101607	58	28	M6	100	CP C1050
10101608	76	38	M10	35	CP C2020
10101610	76	38	M10	60	CP C2040
10094387	76	38	M10	90	CP C2060
10094389	76	38	M10	200	CP C2090
10097410	76	38	M10	250	CP C2125
10101613	124	63	M16	250	CP C4100
10101614	124	63	M16	350	CP C4135
10101615	124	63	M16	500	CP C4200
10053418	124	63	M16	750	CP C4300

Maschinenfüße – Maschinenaufstellung

EFFBE

Maschinenfuß Levelmount® HPRSF-G

Aufbau: Elastomer-Metall-Kombination mit beweglicher Befestigungs- und Nivellierspindel

Eigenschaften: rutschfest, Körperschalldämmend, schwingungsisolierend, Belastungsbereich 3kN – 30kN, Eigenfrequenz (stat.) > 15 Hz, Neigungsausgleich bis 15°

Anwendungsbereich: verankerungsfreie, rutschfeste Aufstellung von Maschinen und Anlagen

Werkstoffe: Elastomerkörper aus Nitrilkautschuk (NBR) – Härte 70° Shore A, hohe Elastizität, öl- und alterungsbeständig

Metallteile aus Stahl verchromt bzw. verzinkt

Nivellierung: über Gewindespindel

Lieferumfang: Element mit Nivellierspindel, 2 Muttern und 2 U-Scheiben



www.reiff-tpshop.de/34230

Artikel-Nr.	Durchmesser mm	Spindelmaß g x l	Höhe1/Höhe2 mm	Belastung max. kg	Herstellerbezeichnung
10100942	80	M20x100	17/45	850	HPRSF-G 80
10142406	80	M20x80			
10122811	100	M16x150	19/47	3000	HPRSF-G 100
10122812	100	M16x200	19/47	3000	HPRSF-G 100
10100943	100	M20x100	19/47	2000	HPRSF-G 100
10122687	125	M16x200	19/47	3000	HPRSF-G 125
10100944	125	M20x100	19/47	3000	HPRSF-G 125

Maschinenaufstellung SLM

Die Typenreihe SLM eignet sich aufgrund ihrer niedrigen Eigenfrequenz sehr gut zur Empfängerisolation und zur Lösung von Schwingungsproblemen bei Zwischendecken-aufstellungen.

Anwendungsbereich: Messmaschinen, Messtischplatten, Fundamente, Pressen, Stanzautomaten, Nippelmaschinen, Kompressoren, Lüfter

www.reiff-tpshop.de/34230



Artikel-Nr.	Durchmesser mm	Höhe mm	Nivellierhöhe mm	Gewinde	Belastung max. kg	Herstellerbezeichnung
10076540	73	65	5	M10	65	SLM 1 B
10076464	105	65	5	M12	100	SLM 3 B
10101620	127	90	6	M12	280	SLM 6 A
10101621	172	90	6	M12	600	SLM 12 B
10101622	245	90	6	M16	1300	SLM 24 A
10101625	338	90	6	M16	2600	SLM 48 A
10101626	468	90	6	M24	5500	SLM 96 A
10101628	610	90	6	M24	10000	SLM 192 A



Weitere Abmessungen auf Anfrage und im Online-Shop.

Maschinenfüße – Maschinenaufstellung

Maschinenaufstellung KE



Niveaustabiler Nivellierschuh mit rutschhemmendem Belag. Die Verstellung erfolgt über einen Keil durch eine seitliche Stellschraube mit Feingewinde.

www.reiff-tpshop.de/34230

Artikel-Nr.	Höhe mm	Nivellierhöhe mm	Breite mm	Länge mm	Belastung max. kg	Herstellerbezeichnung
10103058	36	+/-4	55	105	1500	KE 5-0/0 Metall
10103102	46	+/-4	55	105	900	KE 5-5/5 Metall
10103106	40	+/-4	115	115	2300	KE 10-0/0 Cermalan
10103107	50	+/-4	115	115	2000	KE 10-5/5 Cermalan
10103108	47	+/-4	150	150	4000	KE 20-0/0 Metall
10103109	57	+/-4	150	150	3600	KE 20-5/5 Metall
10103110	50	+/-4	200	200	7200	KE 40-0/0 Metall
10103111	60	+/-4	200	200	6400	KE 40-5/5 Metall
10103113	68	+/-4	220	250	10000	KE 60-0/0 Metall
10103114	78	+/-4	220	250	9000	KE 60-5/5 Metall
10103115	84	+/-4	400	300	15000	KE 70-0/0 Metall
10103116	94	+/-4	400	300	13500	KE 70-5/5 Metall

Riffelplatte RPV



Maschinenlagerung für Maschinen ohne Befestigungsmöglichkeit und Maschinen, die besonders steife Auslegung erfordern.

Material: CR-Qualität mit hoher Elastizität, öl- und alterungsbeständig

www.reiff-tpshop.de/34230

Artikel-Nr.	Höhe mm	Breite mm	Länge mm	Belastung max. kg	Herstellerbezeichnung
10104066	8	225	225	3000	RPV 22
68630	8	450	450	12000	RPV 45

Maschinenfüße – Maschinenaufstellung

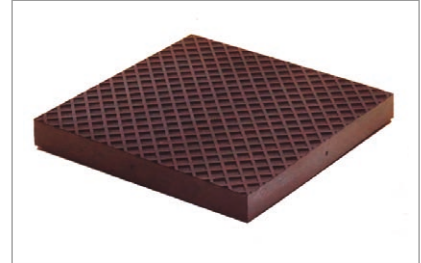
Riffelplatte EP

Maschinenlagerung zum Aufstellen von Maschinen. Riffelmuster auf der Unterseite ermöglicht den Ausgleich geringer Bodenunebenheiten.

Material: CR-Qualität öl- und alterungsbeständig

Härte: 80° Shore A

www.reiff-tpshop.de/34230



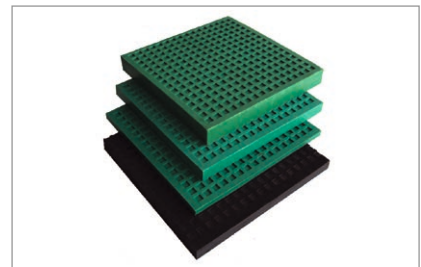
Artikel-Nr.	Höhe mm	Breite mm	Länge mm	Belastung max. kg	Herstellerbezeichnung
10109540	25	250	250	12000	EP 25

Riffelplatte EG

Maschinenlagerung zum Aufstellen von Maschinen. Riffelmuster auf beiden Seiten ermöglicht den Ausgleich geringer Bodenunebenheiten. Zur Isolierung und Dämpfung von Maschinen mit hoher Eigendynamik.

Material: NBR öl- und alterungsbeständig

www.reiff-tpshop.de/34230



Artikel-Nr.	Höhe mm	Breite mm	Länge mm	Farbe	Ausführung	Belastung max. kg
10122582	16	100	100	grün	zweiseitig	2500
10120897	15	148	148	schwarz	einseitig	2000
10116544	8	200	200	grün	zweiseitig	5000
10116557	16	200	200	schwarz	zweiseitig	4400
10116545	16	200	200	grün	zweiseitig	5000
10116546	24	200	200	grün	zweiseitig	5000

Lochplatte IM

Hochleistungsfähiger stoß- und vibrationshemmender Werkstoff. Lochbohrungen an der Unterseite zur Erhöhung der Elastizität, quadratisches Profil an der Oberseite für bessere Rutschfestigkeit.

Material: NBR

www.reiff-tpshop.de/34230



Artikel-Nr.	Höhe mm	Breite mm	Länge mm	Farbe	Belastung max. kg
10119264	25	500	1000	schwarz	5 kg/cm ²
10119265	50	500	1000	schwarz	5 kg/cm ²
10119266	25	500	1000	schwarz	12 kg/cm ²
10119267	50	500	1000	schwarz	12 kg/cm ²

Teller für Gelenkstellfüße

Teller für Gelenkstellfüße MP1 – Kunststoff



Kunststoff PA, ohne Anschraubbohrungen Nylon PA

Beschreibung:

Schwenkbarer, nivellierbarer Stellfuß zum Ausgleich von Bodenunebenheiten.

Material:

- Kunststoff PA, Farbe schwarz
- Kugelgelenk, Schwenkbereich +/-20°

www.reiff-tpshop.de/34231

Artikel-Nr.	Durchmesser mm	Höhe mm	Belastung max. kg
10075012	30	18	500
10075020	40	18	900
10075021	45	18	900
10075022	50	18	900
10075023	60	18	900
10075024	80	18	900
10075025	100	18	900

Teller für Gelenkstellfüße MP1 – Kunststoff mit Anti-Slip-Platte



Kunststoff PA, ohne Anschraubbohrungen Nylon PA

Beschreibung:

Schwenkbarer, nivellierbarer Stellfuß zum Ausgleich von Bodenunebenheiten. Die Anti-Slip-Platte verhindert das Verrutschen von Stellfüßen auf glatten Industrieböden und kann Vibrationen dämpfen.

Material:

- Kunststoff PA, Farbe schwarz/thermoplastisches Elastomer

Eigenschaften:

- beständig gegen Öl und Wasser (bis 60 °C)
- Kugelgelenk Schwenkbereich +/-20°

www.reiff-tpshop.de/34231

Artikel-Nr.	Durchmesser mm	Höhe mm	Belastung max. kg
10075026	30	18	500
10075027	50	18	900
10075028	45	18	900
10075029	50	18	900
10075030	60	18	900
10075031	80	18	900
10075032	100	18	900



Weitere Abmessungen
auf Anfrage.



Weitere Ausführungen in Zinkguss und Edelstahl
mit und ohne Anti-Slip-Platte lieferbar.

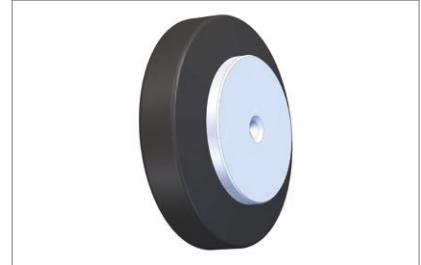
Reibräder und Reibringe

Gummi-Metall-Reibrad

Reibräder bestehen aus einem Elastomerbelag und einem Metallkörper. Der Reibbelag ist fest mit dem Metallteil verbunden. Die verwendete Elastomer-Mischung auf der Basis von Polychloropren hat eine Härte von 80° +/- 5 Shore A.

Ausführung: Es ist verschleißfest und weitgehend ölbeständig, soll jedoch Temperaturen von 70 °C nicht überschreiten. Nach Einlauf des Antriebes sind kurzzeitige Spitzen bis 80 °C zulässig. Der Metallkörper ist aus handelsüblichem Automatenstahl 9 S 20 K hergestellt. Für die nachträgliche Bearbeitung sind Zentrierungen vorhanden.

www.reiff-tpshop.de/34232



Artikel-Nr.	Ø Gummi mm	Ø Metall mm	Breite Gummi mm	Breite Metall mm	Hersteller- bezeichnung
4384300	40	25	10	13	40/10-25
4384320	45	28	11	14	45/11-28
4384330	50	32	12	16	50/12-32
4384340	56	35	14	18	56/14-35

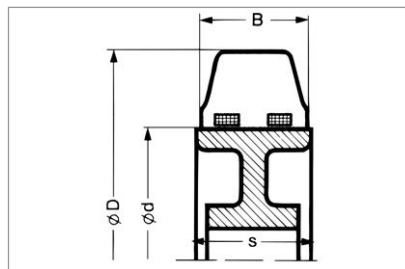
Reibring zylindrischer Radkörper RM – NK

Reibringe für Gummiwälzgetriebe bestehen aus der Laufflächenschicht, der Bodenschicht und dem Festigkeitsträger.

Laufflächenschicht:

Die Laufflächenschicht ist mit ihren Eigenschaften auf die besonderen Anforderungen abgestimmt.

www.reiff-tpshop.de/34232



Artikel-Nr.	Hersteller- bezeichnung	Breite mm	Material	Außen Ø mm	Innen Ø mm
81740	180/120-50 z	50	RM – NK	180	120
81770	200/140-50 z	50	RM – NK	200	140
81820	250/140-75 z	75	RM – NK	250	140
81830	250/170-60 z	60	RM – NK	250	170

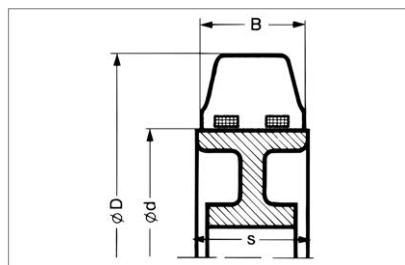
Reibring zylindrischer Radkörper RS – CR

Reibringe für Gummiwälzgetriebe bestehen aus der Laufflächenschicht, der Bodenschicht und dem Festigkeitsträger.

Laufflächenschicht:

Die Laufflächenschicht ist mit ihren Eigenschaften auf die besonderen Anforderungen abgestimmt.

www.reiff-tpshop.de/34232



Artikel-Nr.	Hersteller- bezeichnung	Breite mm	Material	Außen Ø mm	Innen Ø mm
81630	60/50-30 z	50	RS – CR	60	30
81660	86/50-40 z	50	RS – CR	86	40
81670	95/50-50 z	50	RS – CR	95	50



Weitere Abmessungen und
Qualitäten auf Anfrage.

Luftfederbälge

Einfaltenbalg ContiTech Typ „FS“ mit Platte



Einsatzmöglichkeiten:

Die Luftfeder wird vorwiegend als Hauptfeder in Straßen- und Schienenfahrzeugen eingesetzt. Faltenbälge werden z. B. für die Lagerung von vibrierenden/schwingenden Maschinen eingesetzt. Luftfederbälge sind als Einfalten-, Zweifalten- oder Schlauchrollbälge lieferbar. Federkennlinien können wir Ihnen gerne übermitteln. Evtl. benötigte Spannringe sind auf Anfrage für verschiedene Typen als Sonderanfertigung lieferbar.

www.reiff-tpshop.de/34233

Artikel-Nr.	Durchmesser mm	Höhe min/max	Tragkraft kN	Herstellerbezeichnung
10100987	160	50/110	4,4	FS 40-6 G1/8
10115852	180	51/115	7,5	FS 70-7 G1/4
10128366	230	50/135	10,9	FS 120-9 G3/4
10147000	245	51/150	13,3	FS 120-10 CI
10132550	250	51/170	12,0	FS 120-12 G3/4
10107379	265	51/140	15,7	FS 200-10 G3/4
10117675	340	51/150	29,0	FS 330-11 G1/4
10112944	340	51/150	29,0	FS 330-11 G3/4
10135705	340	51/150	29,0	FS 330-11 G1
10110374	400	51/175	42,2	FS 530-11 G1/4
10116227	620	51/177	145,7	FS 1710-12 Wulst

Zweifaltenbalg ContiTech Typ „FD“ mit Platte



Einsatzmöglichkeiten:

Die Luftfeder wird vorwiegend als Hauptfeder in Straßen- und Schienenfahrzeugen eingesetzt. Faltenbälge werden z. B. für die Lagerung von vibrierenden/schwingenden Maschinen eingesetzt. Luftfederbälge sind als Einfalten-, Zweifalten- oder Schlauchrollbälge lieferbar. Federkennlinien können wir Ihnen gerne übermitteln. Evtl. benötigte Spannringe sind auf Anfrage für verschiedene Typen als Sonderanfertigung lieferbar.

www.reiff-tpshop.de/34233

Artikel-Nr.	Durchmesser mm	Höhe min/max	Tragkraft kN	Herstellerbezeichnung
10107741	140	65/150	3,4	FD 44-10 G3/8
10128367	180	72/200	5,2	FD 70-13 G1/4
10107788	230	75/230	10,6	FD 120-17 G1/4
10107859	265	75/275	14,5	FD 200-19 G3/4
10107771	265	75/275	14,5	FD 200-19 G1/4
10128369	340	75/305	27,6	FD 330-22 G1
10131147	350	75/300	32,9	FD 412-18 G1/2
10108457	415	77/350	48,2	FD 530-30 G1
10131150	425	75/340	47,8	FD 614-26 G1/2
10131151	490	84/310	71,5	FD 960-22 Wulstring
10144269	500	90/405	120,0	FD 1120-30 RI
10128370	650	100/500	160,0	FD 1730-40 Wulstring

Elastomerfedern

EFFBE

Elastomerfeder CR

EFFBE Elastomerfedern CR.

Rundfedern nach DIN ISO 10069-1:

Elastomerrundfedern aus den Materialien EFFBE 295 und EFFBE Urelast sind in vielen verschiedenen Abmessungen mit Durchmessern von 16 mm bis 125 mm und Höhen von 12 mm bis 160 mm erhältlich.

Material: EFFBE 295 – 70° Shore A

www.reiff-tpshop.de/34234



Artikel-Nr.	Höhe mm	Außen Ø mm	Typ Nr.	Innen Ø mm
10098719	12	16	1612 CR	6,5
10095241	16	16	1616 CR	6,5
10021895	20	16	1620 CR	6,5
10098721	25	16	1625 CR	6,5
10098722	16	20	2016 CR	8,5
10098728	20	20	2020 CR	8,5
10098729	25	20	2025 CR	8,5
10098730	32	20	2032 CR	8,5
10086326	20	25	2520 CR	10,5
10098732	25	25	2525 CR	10,5

Elastomerfeder PUR

EFFBE Elastomerfedern PUR.

Rundfedern nach DIN ISO 10069-1:

Elastomerrundfedern aus den Materialien EFFBE 295 und EFFBE Urelast sind in vielen verschiedenen Abmessungen mit Durchmessern von 16 mm bis 125 mm und Höhen von 12 mm bis 160 mm erhältlich.

Material: EFFBE Urelast – rot 92° Shore A

www.reiff-tpshop.de/34234



Artikel-Nr.	Höhe mm	Außen Ø mm	Typ Nr.	Innen Ø mm
10098624	12	16	1612 U 90	6,5
10040911	16	16	1616 U 90	6,5
10098625	20	16	1620 U 90	6,5
10098626	25	16	1625 U 90	6,5
10040912	16	20	2016 U 90	8,5
10040913	20	20	2020 U 90	8,5
10041097	25	20	2025 U 90	8,5
10040908	32	20	2032 U 90	8,5
10040909	20	25	2520 U 90	10,5
10098627	25	25	2525 U 90	10,5
10098628	32	25	2532 U 90	10,5
10040906	40	25	2540 U 90	10,5
10041091	32	32	3232 U 90	13,5
10040907	40	32	3240 U 90	13,5
10098629	50	32	3250 U 90	13,5
10098630	63	32	3263 U 90	13,5
10098631	32	40	4032 U 90	13,5
10098632	40	40	4040 U 90	13,5



Weitere Abmessungen
im Online-Shop.

Elastomerfedern

Elastomerdruckstück PUR



EFFBE Druckstücke PUR.

Urelast-Druckstücke werden vorzugsweise in Stanz-, Zieh- und Prägwerkzeugen zum Abheben und Auswerfen der Blechteile eingesetzt.

Material: EFFBE Urelast – rot 92° Shore A

www.reiff-tpshop.de/34234

Artikel-Nr.	Höhe mm	Belastung max. N	Außen Ø mm	Typ Nr.
10041095	9,5	100	6	80-06
10040652	15,5	450	10	80-10
10041096	25,0	1500	16	80-16
10098617	25,0	3000	24	80-24
10098618	35,0	3000	30	80-30
10098620	32,0	12000	32	80-32
10098621	40,0	25000	39,5	80-40

Elastomerfeder Federteller



Verwendung: Für größere Federwege werden Elastomerfedern in Reihe geschichtet.

Die Einzelfedern sind hierbei durch Federteller voneinander zu trennen. Bei gleichen Federkräften addieren sich die Einzelfederwege. Die Federsäulen müssen grundsätzlich geführt werden.

Material: MS 58

www.reiff-tpshop.de/34234

Artikel-Nr.	Außen Ø mm	Innen Ø mm	für Feder Ø mm	Typ Nr.
10112999	20	6,5	16	A 20
10113000	25	8,5	20	A 25
10113001	30	10,5	25	A 30
10113002	40	13,5	32	A 40
10113004	50	13,5	40	A 50
10113005	60	16,5	50	A 60
10113006	80	16,5	63	A 80
10113007	100	20,5	80	A100
10113008	120	20,5	100	A120
10113009	150	26,0	125	A150



Zubehör auf Anfrage und im Online-Shop.

Gummihohlfedern

Hohlfeder TO

Tonnenförmige Gummihohlfedern TO werden eingesetzt im gesamten Fahrzeugbau als Alleinabfederung, Zusatzfederung, Anschlagfederung, Kombinationsfederung und Aufbaufederung, als Anhängerkupplung und Auffahrpuffer. Ein weiteres Einsatzgebiet hat die Gummihohlfeder im allgemeinen Maschinenbau gefunden als Stoß-, Erschütterungs- und Schwingisolierung, bei Passiv- und Aktiventstörung, zur Arbeitsaufnahme und zum Spannungs- und Dehnungsausgleich.

Material:

- Naturkautschuk 60° – 65° Shore A

Eigenschaften:

- lineare Anfangssteifigkeit
- knickstabil
- Aufnahme von Querkräften
- für Spitzenkräfte bis 100 kN

www.reiff-tpshop.de/34235



Artikel-Nr.	Höhe mm	Ø Außen mm	Bohrung mm	Belastung kN	Buchse/ Flansch	Herstellerbezeichnung
69020	25	34	8	1,85	a.A. / a.A.	TO 25/34 Kern N
939600	36	70	14	9,50	B220 / F108	TO 37/70 Kern N
69040	55	55	14	3,10	a.A. / a.A.	TO 55/55 Kern N
69050	56	90	24	21,00	B219 / F107	TO 56/90 Kern N
10040494	56	140	29	64,00	B214 / F105	TO 56/140 Kern N
69070	60	75	19	10,00	B217 / F108	TO 60/75 Kern N
69090	70	85	24	3,95	B219 / F107	TO 70/85 Kern N
10098247	88	130	34	39,50	B211 / F103	TO 70/85 Kern N
69130	90	108	29	12,00	B212 / F105	TO 90/108 Kern N
10098248	95	140	39	39,50	B209 / F104	TO 95/140 Kern N
69190	110	120	34	10,00	B211 / F103	TO 110/120 Kern N
10051879	120	140	39	24,30	B209 / F104	TO 120/140 Kern N
69250	140	125	39	23,40	B209 / F104	TO 140/125 Kern N
69270	150	155	39	37,00	B209 / F104	TO 150/155 Kern N
10098252	180	188	39	64,50	B202 / F102	TO 180/188 Kern N

Hohlfeder EE

Einfach eingeschnürte Gummihohlfeder EE.

Material:

- Naturkautschuk 60° – 65° Shore A
- gegenüber Tonnenfedern geringere Anfangssteifigkeit
- größere Einfederung als TO möglich
- Kräfte bis 50 kN

www.reiff-tpshop.de/34235



Artikel-Nr.	Höhe mm	Ø Außen mm	Bohrung mm	Belastung kN	Buchse/ Flansch	Herstellerbezeichnung
10030463	70	80	19	6,70	B213 / F107	EE 70/80 Kern B
10098240	96	96	19	12,70	B211 / F106	EE 96/96 Kern B
629650	100	120	19	22,40	B212 / F103	EE 100/120 Kern B
69230	125	92	19	6,75	B210 / F103	EE 125/92 Kern B
10098242	130	100	19	9,40	B208 / F103	EE 130/100 Kern B
10051212	143	130	24	25,00	B205 / F103	EE 143/130 Kern A

Gummihohlfedern

Hohlfeder ME



Mehrfach eingeschnürte Gummihohlfeder ME.

Material:

- Naturkautschuk 60° – 65° Shore A

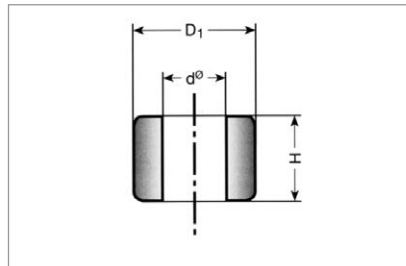
Eigenschaften:

- je nach Anzahl der Einschnürungen gegenüber TO und EE geringere Anfangssteifigkeit
- größere Federwege
- Kräfte bis 25 kN

www.reiff-tpshop.de/34235

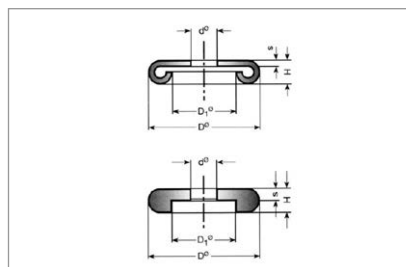
Artikel-Nr.	Höhe mm	Ø Außen mm	Bohrung mm	Belastung kN	Buchse/ Flansch	Herstellerbezeichnung
10026903	80	60	14	1,95	B219 / F107	ME 80/60 Kern C
10026906	120	66	15	3,80	B219 / F107	ME 120/66 Kern A
69290	160	110	19	19,80	B208 / F103	ME 160/110 Kern B
10098246	180	110	19	18,00	B210 / F103	ME 180/110 Kern A
69330	235	135	29	25,00	B202 / F102	ME 235/135 Kern C

Hohlfeder Buchse – Zubehör zur Befestigung von Hohlfedern



www.reiff-tpshop.de/34235

Hohlfeder Flansch



www.reiff-tpshop.de/34235

Lärmschutz

Kleines Akustik-/Schallschutz-ABC

Um Ihnen gebräuchliche Fachbegriffe des Lärmschutzes verständlich zu machen, haben wir Ihnen nachfolgend die wichtigsten Begriffe in Kurzform zusammengefasst.

Absorption = Dämpfung Luftschall

Bei allen Arten von Schwingungen werden, z. B. durch Reibung in offenzelligen Polyurethan-Schaumstoffen, Teile der Bewegungsenergie in Wärme überführt.

Abstandsgesetz

Besagt, dass die Schallpegelabnahme im Fernfeld eines Schallstrahlers ohne Berücksichtigung der Luftabsorption bei Kugelwellen 6 dB pro Abstandsverdoppelung beträgt.

Akustik

Lehre vom Schall.

Äquivalente Absorptionsfläche

Gedachte Fläche mit dem Schallabsorptionsgrad 1, die die gleiche Absorption hat, wie die gesamte Oberfläche eines Raumes und die in ihm befindlichen Gegenstände.

Beurteilungspegel

Ist der auf bestimmte Zeiträume bezogene, korrigierte Mittelungspegel. Der Beurteilungspegel dient meist zum Vergleich mit Immissionsrichtwerten.

Dezibel

Einheit ohne Dimension von logarithmierten physikalischen Größen oder Zahlenverhältnissen.

Einfügungsdämmmaß

Gibt die Reduzierung des Schallpegels durch eine Schallschutzeinrichtung (Kapselung oder Schalldämpfer) in dB an.

Frequenz

Zahl der Schallschwingungen pro Sekunde. Die Einheit ist Hertz (Hz).

Hörschwelle

Schalldruck, der vom menschlichen Gehör gerade noch wahrgenommen wird.

Der Schalldruck p an der Hörschwelle bei 1000 Hz ist der Bezugswert des Schallpegels:

$$p_0 = 2 \times 10^{-4} \mu \text{ bar} = 0 \text{ dB}$$

Immissionsrichtwerte

In verschiedenen Vorschriften festgelegte, als Beurteilungspegel angegebene Höchstpegel in der Nachbarschaft und am Arbeitsplatz. Die Vorschriften sind z. B. TA Lärm, VDI 2058 Blatt 1, Arbeitslärmschutzrichtlinie, UVV Lärm usw.

Körperschall

Schall, der sich in einem festen Medium oder an dessen Oberfläche ausbreitet.

Körperschalldämmung =

Körperschallisolation

Verhinderung der Ausbreitung von Körperschall durch Reflexion an einer elastischen Schicht.

Körperschall kann z. B. durch Aufstellung von Maschinen auf Gummi-Metall-Elemente oder andere elastische Abtrennung von Bauteilen gedämmt werden.

Körperschalldämpfung =

Körperschallabsorption

Absorption von Körperschallenergie während der Ausbreitung von Schall in festen Stoffen.

Die Verluste treten durch thermische, magnetische oder molekulare Umordnung der Moleküle auf.

Eine hohe Körperschalldämpfung haben z. B. Sandwichmaterialien und Antidröhnmaterialien.

Luftschall

Schall, der sich in Form von Schallwellen in der Luft ausbreitet.

Luftschalldämmung

Ein Bauteil (z. B. Mauerwerk) dämmt den Luftschall zwischen zwei Räumen.

Pinta Waffel Dämm verbessert das Schalldämmmaß eines Bauteiles, so dass ein „lauter“ Raum nach außen gedämmt (leiser) und in dem Raum der Schallpegel gedämpft wird.

Luftschalldämpfung

In einem Raum wird der Schall gedämpft (absorbiert), wenn z. B. in offenporigem Weichschaumstoff die auftretende Schallenergie in Wärme umgewandelt und somit „geschluckt“ wird.

Nachhallzeit

Die Zeit in Sekunden, in der die Schallintensität nach Abschalten des Schallereignisses um 60 dB abnimmt.

Schallabsorptionsgrad

Schallschluckgrad – das Verhältnis zwischen absorbiertem Schallanteil und der auffallenden Schallintensität.

Der Schallabsorptionsgrad α_s beschreibt, wieviel der auftreffenden Schallenergie absorbiert wird.

Schallpegel

Der logarithmierte Schallwechseldruck, der auf den Schalldruck p_0 des menschlichen Gehörs bei 1000 Hz bezogen ist. Angegeben in dB.

Trittschall

Als Trittschall wird Schall bezeichnet, der durch die Bewegung von Menschen auf einen Fußboden oder durch den Betrieb von Maschinen entsteht und im anderen daneben, darunter oder darüber liegenden Raum durch Körperschallübertragung wahrgenommen wird.

Körperschalldämpfung

Substitut Terodem 2000

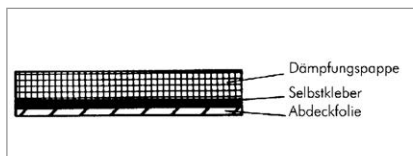


Selbstklebende Bitumenpappe zur Dämpfung von Körperschall.

Einsatzgebiet:

- Garagentore
- Fassadenelemente
- Fensterbänke
- Badewannen
- Heizkörperverkleidungen
- Müllschluckanlagen

www.reiff-tpshop.de/34237



Artikel-Nr.	Typ	Länge mm	Breite mm	Dicke mm	VPE Stück
186760	2001	1000	500	1,4	25
410540	2002	1000	500	2,4	20

Substitut Terodem 5000



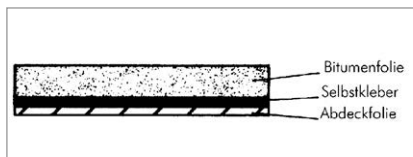
Einseitig selbstklebende, flexible, polymermodifizierte Bitumenfolien. Oberseite beschichtet mit einer PE Antiblockschicht. Geeignet zur Dämpfung von Körperschallabstrahlung (Entdröhnung) bei Metall-/Blechkonstruktionen aus Alu, Stahl, Kupfer oder auch harten Kunststoffen sowie zur Luftschalldämmung von Leichtbauelementen aus Holzwerkstoffen, Gipskarton oder Metallblechen.

Aufgrund des relativ hohen Eigengewichtes wird bei der „über Kopf“-Verarbeitung mit Teroson SB 2444 vorgeprimert.

Einsatzgebiet:

- Ventilationsrohre
- Lüftungskanäle
- Karosserien
- Geschirrspülmaschinen
- Maschinenverschalungen von Werkzeugmaschinen

www.reiff-tpshop.de/34237



Artikel-Nr.	Typ	Länge mm	Breite mm	Dicke mm	VPE Stück
410610	5001	1000	500	2,0	60
186680	5500	1000	500	2,5	30
456790	5037	1000	500	4,4	40
456690	5038	1000	500	3,0	25



Individuelle Zuschnitte möglich.
Fragen Sie uns an.

Körperschalldämpfung

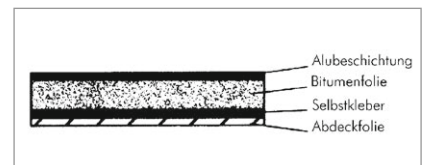
Substitut Terodem SP 100 Alu

Einseitig selbstklebende Bitumenfolie mit Vlieskaschierung (alu/silberfarbig) auf der Oberfläche zur wirkungsvollen Körperschallabsorption (Entdröhnung) von dünnwandigen Blechen bis ca. 1,3 mm Stärke. Terodem SP 100 Alu ist bedingt flexibel und kann auf planen und leicht gewölbten Untergründen aufgebracht werden. Durch die Vlieskaschierung sind die Platten auch bei niedrigeren Temperaturen bruchstabilisiert.

Einsatzgebiet:

- Kfz-Teile
- Haushaltsgeräte
- Spülen
- Garagentore

www.reiff-tpshop.de/34237



Artikel-Nr.	Typ	Länge mm	Breite mm	Dicke mm	VPE Karton	Kartoninhalt
456700	SP 100 Alu	550	250	2,1	1	6 Platten

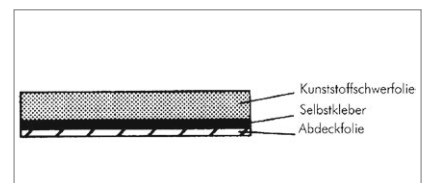
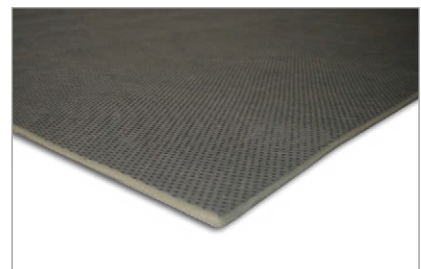
SONIT Kunststoffschwerfolie

Ist eine sehr schwere, biegeeweiche Kunststofffolie auf Basis von amorphen Polyolefinen ohne Trägereinlage mit sehr guten Dämmeigenschaften, einseitig mit einem PP-Spinnvlies kaschiert, auf der Unterseite ist die Folie mit einem Klebstoff auf Acrylat-Basis selbstklebend ausgerüstet.

Einsatzgebiet:

- Karosserie- und Fahrzeugbau
- Haushaltsgeräte
- Schiffsbau
- Maschinenbau
- Trennwände
- Luftkanäle
- schalldämmende Türen

www.reiff-tpshop.de/34237



Artikel-Nr.	Typ	Länge mm	Breite mm	Dicke mm	VPE Stück
456800	KM 2S	1000	500	2	25
456810	KM 3S	1000	500	3	30



Weitere Abmessungen
auf Anfrage.

Luftschalldämmung

Pinta Waffel B1



Pinta Waffel B1 ist ein hochwirksames Produkt zur Schallabsorption in ansprechendem Design. Durch die Struktur wird die Oberfläche vergrößert und es werden gute Schallabsorptionswerte im mittleren bis hohen Frequenzbereich erzielt.

Produktvorteil:

- umweltfreundlich, da frei von künstlichen und natürlichen Mineralfasern, Halogenen und FCKW
- Kosteneinsparung bei Transport und Handling durch geringes Gewicht
- außergewöhnlich gute Schallabsorption
- variable Plattenformate und Elementdicken möglich
- hohe Alterungsbeständigkeit

Farbe: hellgrau

Werkstoff: Melaminharz, nicht selbstklebend

Brandschutzklasse: B1 schwer entflammbar, selbstverlöschend

www.reiff-tpshop.de/34238

Artikel-Nr.	Länge mm	Breite mm	Dicke mm	VPE Stück
10004841	1250	625	35/35 (Miniwaffel)	24
4006450	1250	625	35/125	24
10011790	1250	625	45/125	20
726290	1250	625	65/125	16

Pinta Waffel B3



Pinta Wffel B3 ist ein faserfreier Schaumstoff auf PU-Basis und erfüllt die Baustoffklasse B3 nach DIN 4102. Durch die waffelförmige Struktur wird die Oberfläche vergrößert, und es werden gute Schallabsorptionswerte im mittleren bis hohen Frequenzbereich erzielt.

Produktvorteil:

- umweltfreundlich, da frei von künstlichen und natürlichen Mineralfasern, Halogenen und FCKW
- Kosteneinsparung bei Transport und Handling durch geringes Gewicht
- außergewöhnlich gute Schallabsorption aufgrund der Profilierung
- variable Plattenformate und Elementdicken möglich
- gleichmäßige Optik der verlegten Fläche

Farbe: anthrazit

Werkstoff: PU-Schaum, nicht selbstklebend

Brandschutzklasse: B3 leicht entflammbar

www.reiff-tpshop.de/34238

Artikel-Nr.	Länge mm	Breite mm	Dicke mm	VPE Stück
454370	1000	1000	20	42
454410	1000	1000	35	24
410420	1000	1000	45	20
186710	1000	1000	65	14



Gerne beraten wir über Einsatzmöglichkeiten. Rufen Sie uns an.

Luftschalldämmung

Pinta Waffel Dämm B2

Das „Two-in-One“ Produkt Waffel Dämm bietet Ihnen beides. Insbesondere im tief-frequenten Bereich. Zum Beispiel in Kompressorräumen oder Pumpenstationen erreicht das System durch seine einkaschierte Schwerschicht eine optimale Schalldämmung. Waffel Dämm ist primär zur Verklebung an der Wand gedacht, das Verkleben an der Decke ist jedoch unter bestimmten Voraussetzungen ebenfalls möglich.

Produktvorteil:

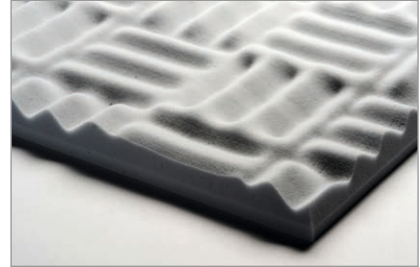
- Kombinationsprodukt für Schalldämmung und Schalldämpfung
- umweltfreundlich, da frei von künstlichen und natürlichen Mineralfasern, Halogenen und FCKW
- außergewöhnlich gute Schallabsorption aufgrund der Profilierung

Farbe: weiß

Werkstoff: Melaminharz + eingearbeitete Schwerschicht (2kg/m²), nicht selbstklebend

Brandschutzklasse: B2 nach DIN 4102 Gesamtelement

www.reiff-tpshop.de/34238



Artikel-Nr.	Länge mm	Breite mm	Dicke mm	VPE Stück
454550	1200	400	65	16

Pinta Pyramide B1

Pinta Pyramide B1 ist ein hochwirksames Produkt zur Schallabsorption in ansprechendem Design. Durch die Struktur wird die Oberfläche vergrößert und es werden gute Schallabsorptionswerte im mittleren bis hohen Frequenzbereich erzielt.

Produktvorteil:

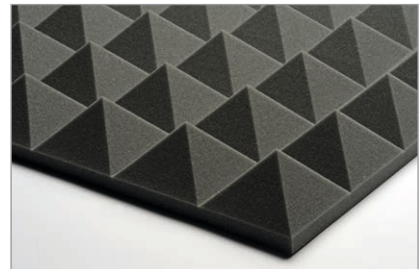
- umweltfreundlich, da frei von künstlichen und natürlichen Mineralfasern, Halogenen und FCKW
- Kosteneinsparung bei Transport und Handling durch geringes Gewicht
- außergewöhnlich gute Schallabsorption
- variable Plattenformate und Elementdicken möglich
- hohe Alterungsbeständigkeit

Farbe: grau

Werkstoff: Melaminharz, nicht selbstklebend

Brandschutzklasse: B1 schwer entflammbar, selbstverlöschend

www.reiff-tpshop.de/34238



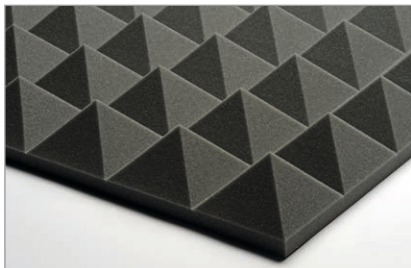
Artikel-Nr.	Länge mm	Breite mm	Dicke mm	VPE Stück
664550	1200	600	50	18
859270	1200	600	70	12



Individuelle Zuschnitte möglich.
Fragen Sie uns an.

Luftschalldämmung

Pinta Pyramide B3



Pinta Pyramide B3 ist ein hochwirksames Produkt zur Schallabsorption in ansprechendem Design. Durch die Struktur wird die Oberfläche vergrößert und es werden gute Schallabsorptionswerte im mittleren bis hohen Frequenzbereich erzielt.

Produktvorteil:

- umweltfreundlich, da frei von künstlichen und natürlichen Mineralfasern, Halogenen und FCKW
- Kosteneinsparung bei Transport und Handling durch geringes Gewicht
- außergewöhnlich gute Schallabsorption
- variable Plattenformate und Elementdicken möglich
- hohe Alterungsbeständigkeit

Farbe: anthrazit

Werkstoff: PU-Schaum, nicht selbstklebend

Brandschutzklasse: B3 leicht entflammbar

www.reiff-tpshop.de/34238

Artikel-Nr.	Länge mm	Breite mm	Dicke mm	VPE Stück
377910	1000	1000	70	14

Pinta Plano B1



Pinta Plano B1 besteht aus einem „offenzelligen“ Schaumstoff auf Melaminharzbasis und erfüllt die Baustoffklasse B1 nach DIN 4102.

Produktvorteil:

- umweltfreundlich, da frei von künstlichen und natürlichen Mineralfasern, Halogenen und FCKW
- Kosteneinsparung bei Transport und Handling durch geringes Gewicht
- außergewöhnlich gute Schallabsorption
- variable Plattenformate und Elementdicken möglich
- hohe Alterungsbeständigkeit

Farbe: grau

Werkstoff: Melaminharz, nicht selbstklebend

Brandschutzklasse: B1 schwer entflammbar, selbstverlöschend

www.reiff-tpshop.de/34238

Artikel-Nr.	Länge mm	Breite mm	Dicke mm	VPE Stück
1189900	625	625	20	34
1189910	625	625	30	20
1189920	625	625	40	17
1189930	625	625	50	14

Kombinationssysteme

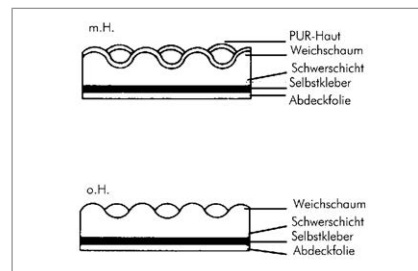
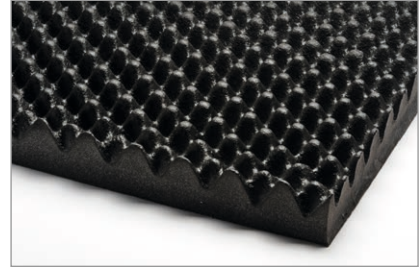
Noppenkombination B3

Noppenkombination B3 ist ein Kombinationssystem aus haftklebender Bitumenpappe zur Dämpfung von Körperschall und PUR-Schaumstoff zur Absorption von Luftschall. Die Systeme werden zur effizienten und gewichtssparenden Entdröhnung dünnwandiger Blechkonstruktionen eingesetzt. Gleichzeitig sorgt die Schaumstoffschicht für eine merkliche Luftschallabsorption, insbesondere im Bereich höhenfrequenter Geräusche. Bei „über Kopf“-Verarbeitung muss der Untergrund vorbehandelt werden, zum Beispiel mit Teroson SB 2444. Das gleiche gilt für raue bzw. strukturlackierte Oberflächen. Direkten Witterungseinflüssen ist das Produkt nicht auszusetzen.

Farbe: anthrazit

Brandschutzklasse: B3 leicht entflammbar

www.reiff-tpshop.de/34239



Artikel-Nr.	Typ	Länge mm	Breite mm	Dicke mm	VPE Stück
186790	ohne Haut	985	985	2/20	50
186800	mit Haut	985	985	2/20	50
213610	ohne Haut	985	985	2/30	20
415930	mit Haut	985	985	2/30	50
627840	ohne Haut	985	985	2/50	25
839050	mit Haut	985	985	2/50	25

Substitut Terosorb B2

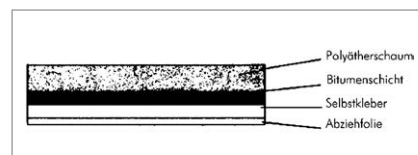
Substitut Terosorb B2 sind Kombinationssysteme aus einer bituminösen Schicht zur Körperschalldämpfung und einer Lage aus Polyurethanweichschaumstoff, abgestimmt zur Absorption von Luftschall. Das System besitzt auf der Seite der Bitumenfolie eine haftklebende Beschichtung, abgedeckt mit Trennpapier.

Die Systeme werden zur effizienten Entdröhnung dünnwandiger Blechkonstruktionen eingesetzt. Gleichzeitig sorgt die Schaumstoffschicht für eine merkliche Luftschallabsorption, insbesondere im Bereich höher frequenter Geräusche.

Farbe: anthrazit

Brandschutzklasse: B2 nach DIN 4102

www.reiff-tpshop.de/34239



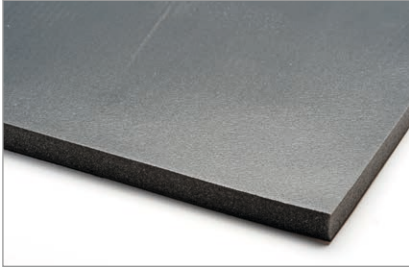
Artikel-Nr.	Typ	Länge mm	Breite mm	Dicke mm	VPE Stück
731370	4710	1000	500	10	30
456740	4720	1000	500	20	20



Gerne beraten wir über
Einsatzmöglichkeiten.
Rufen Sie uns an.

Kombinationssysteme

Substitut Terodem 4000



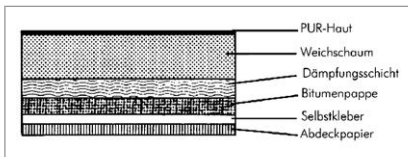
Kombimatte aus bitumenimprägnierter Wollfilzpappe, belegt mit offenporigem PUR-Absorptionsschaum, selbstklebend.

Der PUR-Schaum bei Terodem 4611H und dem Terodem 4421H besitzt an der Oberfläche eine PUR-Haut als Oberflächenschutz. Bei „über Kopf“-Verarbeitung muss der Untergrund vorbehandelt werden, zum Beispiel mit Teroson SB 2444. Das gleiche gilt für raue bzw. strukturlackierte Oberflächen.

Farbe: grau

Brandschutzklasse: B2 nach DIN 4102

www.reiff-tpshop.de/34239

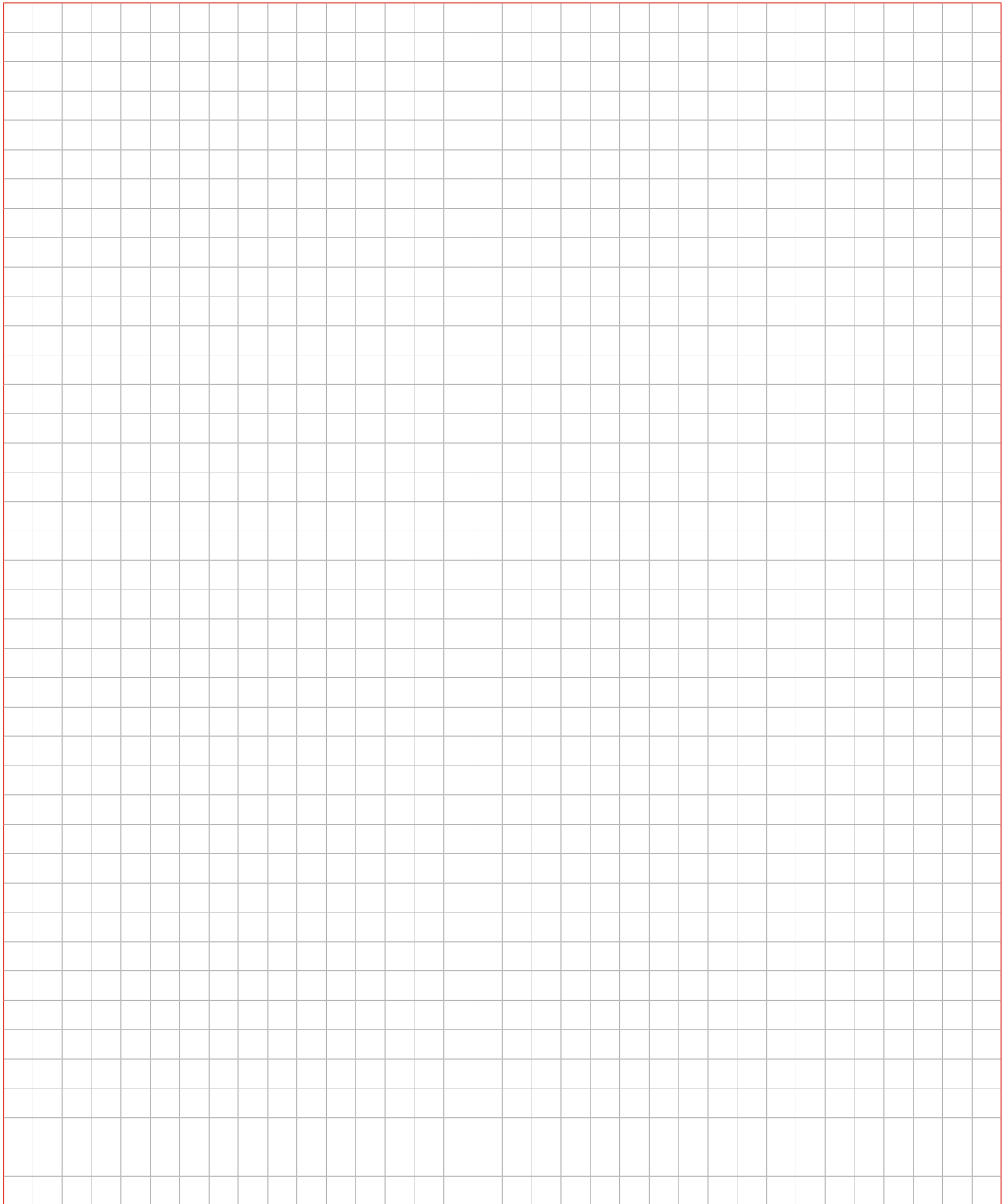


Artikel-Nr.	Typ	Länge mm	Breite mm	Dicke mm	VPE Stück
744930	T 4410	1000	500	10	20
410570	T 4420	1000	500	20	20
410590	T 4611H (mit Haut)	1000	500	11	10
790290	T 4421H (mit Haut)	1000	500	21	20



Gerne beraten wir über
Einsatzmöglichkeiten.
Rufen Sie uns an.

Notizen



Ergänzende Inhalte unter
www.reiff-tp.de



Nutzen Sie unsere Technik-App
www.reiff-tp.de/apps



Bestellen Sie im Online-Shop
www.reiff-tpshop.de



Besuchen Sie uns auf facebook
www.facebook.com/reifftp

Preisliste

Alle angegebenen Preise sind Richtpreise, es handelt sich um Netto-Preise, Stand Juni 2016.

Aktuelle Preise finden Sie in unserem Online-Shop: www.reiff-tpshop.de

Artikel-Nr.	ME	PE	Preis in €
Seite 4/7			
161170	Stück	1	1,03
161230	Stück	1	1,26
161260	Stück	1	0,95
161860	Stück	1	0,95
161990	Stück	1	0,95
162080	Stück	1	1,40
162100	Stück	1	1,40
162130	Stück	1	1,40
162290	Stück	1	1,03
162310	Stück	1	1,03
162360	Stück	1	1,09
162520	Stück	1	1,09
162540	Stück	1	1,09
168880	Stück	1	1,11
168930	Stück	1	1,34
168950	Stück	1	1,34
168980	Stück	1	1,34
168990	Stück	1	0,97
169020	Stück	1	0,97
169050	Stück	1	0,97
169140	Stück	1	1,07
169780	Stück	1	1,07
170080	Stück	1	1,07
450600	Stück	1	1,26
450620	Stück	1	1,26
452040	Stück	1	1,11
452690	Stück	1	1,11
1047440	Stück	1	1,76
1047450	Stück	1	3,08
1047460	Stück	1	1,24
10036872	Stück	1	1,56
10103032	Stück	1	0,57
10105242	Stück	1	1,20
10107287	Stück	1	0,84
10112964	Stück	1	1,92
10119830	Stück	1	2,08
10121502	Stück	1	2,52
10125810	Stück	1	1,16
10131529	Stück	1	1,40
10142793	Stück	1	1,16
10142795	Stück	1	1,20
10142796	Stück	1	1,20
Seite 4/8			
450820	Stück	1	1,52
450830	Stück	1	1,56
450840	Stück	1	2,96
452670	Stück	1	1,64
452710	Stück	1	1,64
452730	Stück	1	1,44
452740	Stück	1	1,60
452750	Stück	1	1,48
452760	Stück	1	1,48
452770	Stück	1	1,87
452780	Stück	1	1,09
452840	Stück	1	1,09
452850	Stück	1	2,64
452860	Stück	1	1,09
453390	Stück	1	1,16
453440	Stück	1	1,16
453450	Stück	1	1,26

Artikel-Nr.	ME	PE	Preis in €
453460	Stück	1	1,26
453470	Stück	1	1,30
453480	Stück	1	1,30
453490	Stück	1	1,30
453510	Stück	1	1,26
453540	Stück	1	1,45
453550	Stück	1	1,45
453560	Stück	1	1,45
454320	Stück	1	1,16
458000	Stück	1	2,64
780520	Stück	1	1,28
1127260	Stück	1	1,97
4060110	Stück	1	0,71
4463410	Stück	1	0,72
10065570	Stück	1	0,64
10116681	Stück	1	1,04
10119238	Stück	1	0,92
10120236	Stück	1	1,04
10123627	Stück	1	1,00
10124150	Stück	1	1,04
10138511	Stück	1	3,65
Seite 4/9			
811530	Stück	1	0,92
926420	Stück	1	0,80
978200	Stück	1	0,97
994700	Stück	1	1,32
1036330	Stück	1	0,99
1045670	Stück	1	0,92
1047100	Stück	1	18,67
1047120	Stück	1	9,18
1047140	Stück	1	9,16
1047270	Stück	1	3,65
1047310	Stück	1	2,73
1047330	Stück	1	2,25
1047360	Stück	1	1,81
1047420	Stück	1	1,55
1047510	Stück	1	1,34
1134270	Stück	1	0,99
4029490	Stück	1	0,92
10046160	Stück	1	0,76
10072529	Stück	1	0,92
10075610	Stück	1	0,76
10081733	Stück	1	1,55
10093672	Stück	1	1,81
10107914	Stück	1	0,96
10122340	Stück	1	6,44
10124164	Stück	1	1,34
10124168	Stück	1	1,34
10129023	Stück	1	1,32
10129518	Stück	1	17,60
10137890	Stück	1	1,28
10137891	Stück	1	1,12
10138226	Stück	1	1,88
10144932	Stück	1	1,18
Seite 4/10			
1044470	Stück	1	1,81
1044480	Stück	1	2,75
1044500	Stück	1	12,52
1045660	Stück	1	124,95
4183700	Stück	1	17,40
4308350	Stück	1	2,75

Artikel-Nr.	ME	PE	Preis in €
4699340	Stück	1	35,49
10033127	Stück	1	3,84
10035333	Stück	1	1,76
10046417	Stück	1	4,91
10061751	Stück	1	1,81
10061752	Stück	1	1,81
10082613	Stück	1	2,04
10092616	Stück	1	2,00
10103294	Stück	1	2,75
10111257	Stück	1	4,91
10116927	Stück	1	2,16
10116928	Stück	1	1,52
10116929	Stück	1	1,52
10116930	Stück	1	3,72
10116931	Stück	1	1,96
10116932	Stück	1	1,96
10116933	Stück	1	3,16
10116934	Stück	1	3,40
10116935	Stück	1	3,60
10116936	Stück	1	3,08
10116937	Stück	1	3,60
10116938	Stück	1	9,28
10116939	Stück	1	8,32
10116940	Stück	1	7,80
10116941	Stück	1	24,00
10116942	Stück	1	50,40
10119930	Stück	1	1,52
10121242	Stück	1	4,32
10121507	Stück	1	6,80
10122233	Stück	1	6,60
10124183	Stück	1	2,16
10124184	Stück	1	2,16
10133660	Stück	1	3,00
10137151	Stück	1	24,40
10140236	Stück	1	5,84
10140729	Stück	1	3,72
Seite 4/11			
1044620	Stück	1	1,13
1044630	Stück	1	1,13
1044640	Stück	1	1,13
1044650	Stück	1	2,27
1044660	Stück	1	2,27
1044670	Stück	1	2,27
1044710	Stück	1	24,63
1044720	Stück	1	24,63
1044730	Stück	1	24,63
10100187	Stück	1	1,40
10110713	Stück	1	6,40
10111594	Stück	1	1,72
10124187	Stück	1	1,72
10124189	Stück	1	1,72
10136090	Stück	1	2,68
10143817	Stück	1	3,27
10145320	Stück	1	1,75
10148711	Stück	1	1,16
10148712	Stück	1	1,32
Seite 4/12			
1044520	Stück	1	6,07
1044530	Stück	1	10,67
1044540	Stück	1	54,45
1044680	Stück	1	7,25

Fortsetzung ▶

Artikel-Nr.	ME	PE	Preis in €
10098627	Stück	1	1,93
10098628	Stück	1	2,34
10098629	Stück	1	4,77
10098630	Stück	1	5,78
10098631	Stück	1	4,50
10098632	Stück	1	5,49
10098719	Stück	1	1,05
10098721	Stück	1	1,37
10098722	Stück	1	1,28
10098728	Stück	1	1,32
10098729	Stück	1	1,35
10098730	Stück	1	1,44
10098732	Stück	1	1,65
Seite 4/38			
10040652	Stück	1	1,96
10041095	Stück	1	1,39
10041096	Stück	1	2,80
10098617	Stück	1	3,35
10098618	Stück	1	3,71
10098620	Stück	1	3,83
10098621	Stück	1	6,94
10113000	Stück	1	2,65
10113001	Stück	1	3,15
10113002	Stück	1	4,35
10113004	Stück	1	5,44
10113005	Stück	1	7,25
10113006	Stück	1	10,27
10113007	Stück	1	15,72
10113008	Stück	1	19,55
10113009	Stück	1	30,06
Seite 4/39			
69020	Stück	1	7,14
69040	Stück	1	12,07
69050	Stück	1	61,68
69070	Stück	1	27,06
69090	Stück	1	28,49
69130	Stück	1	54,84
69190	Stück	1	54,47
69230	Stück	1	62,40
69250	Stück	1	108,53
69270	Stück	1	135,66
629650	Stück	1	42,13
939600	Stück	1	19,42
10030463	Stück	1	28,49
10040494	Stück	1	65,25
10051212	Stück	1	74,26
10051879	Stück	1	83,90
10098240	Stück	1	43,92
10098242	Stück	1	58,62
10098247	Stück	1	70,97
10098248	Stück	1	81,05
10098252	Stück	1	265,75
Seite 4/40			
69290	Stück	1	105,53
69330	Stück	1	149,66
10026903	Stück	1	21,92
10026906	Stück	1	26,85
10098246	Stück	1	112,95
Seite 4/42			
186680	Stück	1	6,35
186760	Stück	1	7,03
410540	Stück	1	8,25
410610	Stück	1	5,68
456690	Stück	1	7,22
456790	Stück	1	9,14
Seite 4/43			
456700	Satz	1	31,75
456800	Stück	1	7,45
456810	Stück	1	8,90

Artikel-Nr.	ME	PE	Preis in €
Seite 4/44			
186710	Stück	1	56,39
410420	Stück	1	38,22
454370	Stück	1	18,17
454410	Stück	1	27,09
726290	Stück	1	35,60
4006450	Stück	1	21,11
10004841	Stück	1	20,06
10011790	Stück	1	25,52
Seite 4/45			
454550	Stück	1	47,93
664550	Stück	1	17,96
859270	Stück	1	26,57
Seite 4/46			
377910	Stück	1	33,71
1189900	Stück	1	4,67
1189910	Stück	1	6,93
1189920	Stück	1	9,40
1189930	Stück	1	11,24
Seite 4/47			
186790	Stück	1	23,42
186800	Stück	1	36,33
213610	Stück	1	27,40
415930	Stück	1	41,16
456740	Stück	1	22,68
627840	Stück	1	36,78
731370	Stück	1	13,10
839050	Stück	1	47,42
Seite 4/48			
410570	Stück	1	20,54
410590	Stück	1	19,80
744930	Stück	1	11,70
790290	Stück	1	21,84