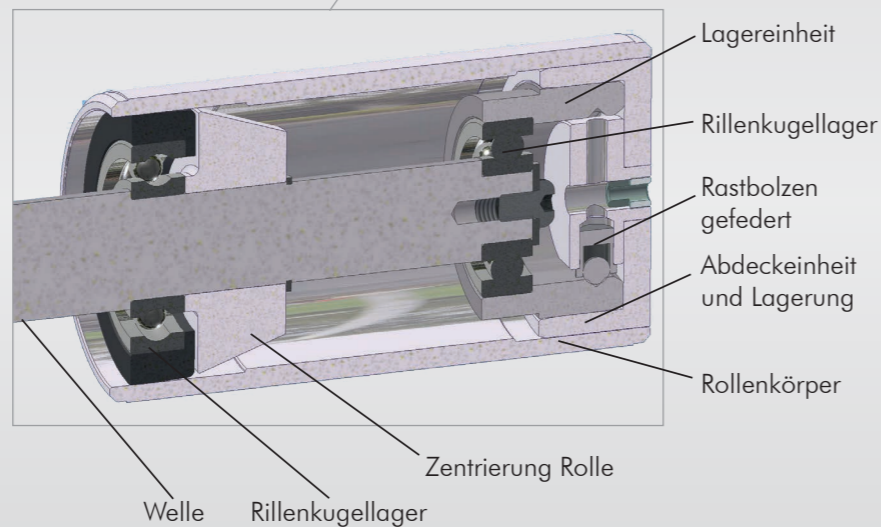
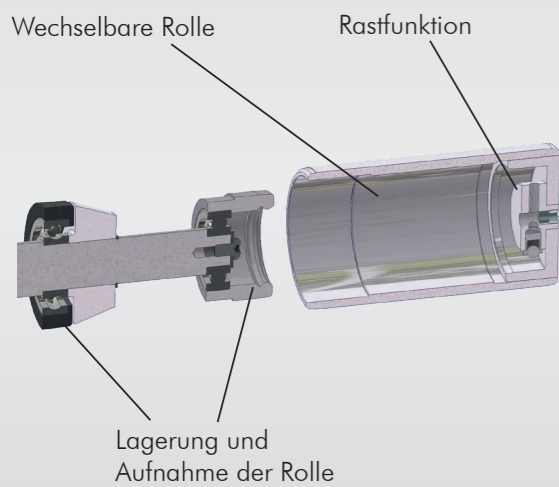
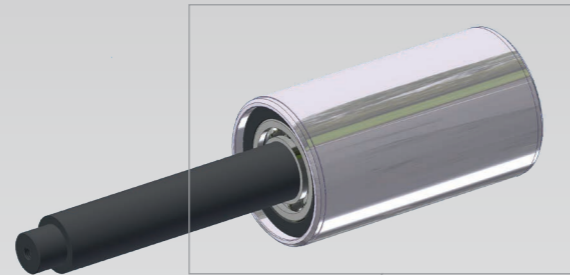


## Leichtlauf Umlenkrolle

### Einsatzbereich und Funktion

Die Leichtlauf Umlenkrolle wurde als Baugruppe für den Einsatz in der Verpackungsindustrie kundenspezifisch entwickelt. Sie ermöglicht ein schnelles Wechseln der Rolle und ist gewichtsoptimiert durch die dünnwandige Alurolle.



### Verbaute Teile

- ⊕ Lagereinheit
- ⊕ Rillenkugellager
- ⊕ Rastbolzen gefedert
- ⊕ Abdeckeinheit und Lagerung
- ⊕ Rollenkörper
- ⊕ Welle

Alle verbaute Produkte stammen aus unserem Sortiment.

### REIFF-Kompetenz

Die gesamte Baugruppe Leichtlauf Umlenkrolle wurde im intensiven Konstruktionskontakt mit dem Kunden entwickelt. Unsere Entwicklungsingenieure in den Bereichen Wälzlager-/Präzisionswellentechnik und Kunststofftechnik haben entwickelt, konstruiert und in unseren Werkstätten gefertigt und montiert. Entsprechendes Befestigungsmaterial für die Baugruppe wurde von uns bereitgestellt.

## 7 Schritte zur Baugruppe

### 1. Beratung

Als Baugruppen-Spezialist bieten wir Ihnen:

- ⊕ Optimierungsmöglichkeiten
- ⊕ Wertanalyse
- ⊕ Kostenreduktion
- ⊕ Erarbeitung von Lösungen durch unsere Ingenieure



### 2. Entwicklung

Auf Basis Ihrer Spezifikation entwickeln wir eine wirtschaftliche Lösung für die jeweilige Anwendung. Dabei setzen wir modernste 3D-Software ein.

### 3. Konstruktion

Mit Hilfe modernster CAD- und Berechnungssoftware erarbeiten unsere Experten die Detailkonstruktion. Wir erstellen für Sie:

- ⊕ fertigungsgerechte Zeichnungen
- ⊕ Explosionsdarstellungen und Montagezeichnungen
- ⊕ Kurzanleitungen

### 4. Prototypen/Muster

Anhand von Prototypen stellen wir sicher, dass die entwickelte Lösung alle gestellten Anforderungen erfüllt. Wir bieten Ihnen:

- ⊕ Prototypenherstellung in eigenen Werkstätten
- ⊕ Erstmusterprüfbericht mit Soll-/Ist-Abgleich
- ⊕ schnelle Umsetzung von Prototypen



### 5. Fertigung und Montage

Die Fertigung und Montage der einzelnen Komponenten erfolgt mit einem modernen Maschinenpark in unseren Werkstätten. Wir übernehmen die komplette Baugruppen-verantwortung.

### 6. Qualitätsmanagement

An unsere Produkte stellen wir höchste Qualitätsansprüche. Wir unterziehen alle Baugruppen nach Fertigstellung einer umfassenden Funktions- und Qualitätsprüfung. Dabei garantieren wir eine erstklassige und gleichbleibende Ausführung.



### 7. Serie

Nach gründlicher Prüfung und Freigabe starten wir die Serienproduktion und führen während der laufenden Produktion Qualitätskontrollen durch.

Wir liefern:

- ⊕ termingerecht
- ⊕ direkt ans Band
- ⊕ auf Wunsch mit Serienprüfbericht

### REIFF Technische Produkte GmbH

Tübinger Straße 2-6 · 72762 Reutlingen  
 Telefon +49 7121 323-5730  
 Fax +49 7121 323-4850  
 baugruppen@reiff-gruppe.de  
 www.reiff-tp.com